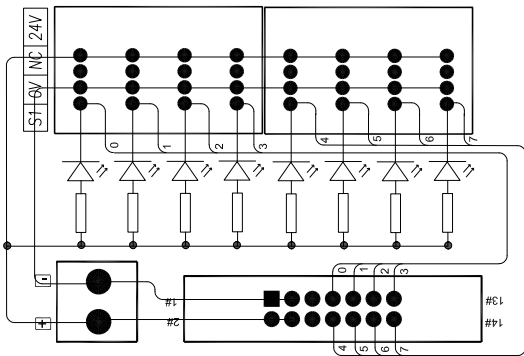


# 0241-C114K

电子产品 > 信号转接模组



目录仅供参考，实际规格仍依照产品工程图面为准

## 规格说明

规格		
连接点数		8 组
接线方式		直插式
额定电压		24 VDC
额定电流		1 A
适用线径		26~12 AWG
剥线长度		9~10 mm
适用端子		DN00510D DN00710D DN01510D
支援接线		-
连接器		IDC 14-Pin, IMini-Clamp
指示灯		无
L x W x H (mm)		68 x 47.9 x 43
线材	有屏蔽	WHS33
	无屏蔽	WHN33



认证

---

☒ **RoHS** ☒ **CE**