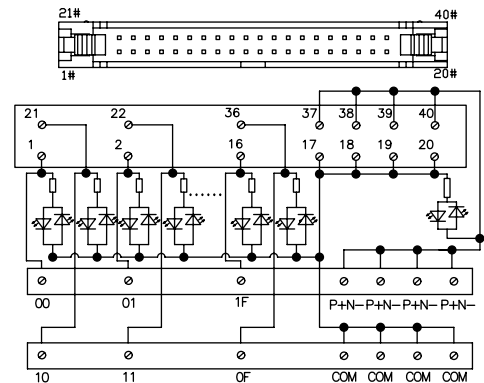


0241-C140LED

电子产品 > 信号转接模组



目录仅供参考，实际规格仍依照产品工程图面为准

规格说明

规格		
连接点数		40 Poles
接线方式		直插式
额定电压		24 VDC
额定电流		1 A
适用线径		26~16 AWG
剥线长度		8~9 mm
适用端子		DN00510D DN00710D
支援接线		NPN / PNP
连接器		IDC
指示灯		有
L x W x H (mm)		76 x 47.9 x 43
线材	有屏蔽	WHS33
	无屏蔽	WHS33



认证

☒ **RoHS** ☒ **CE**