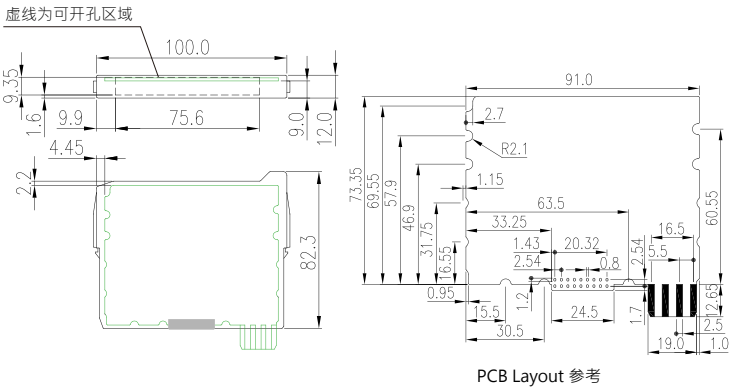


BS-526X

串列讯号模组壳体



规格说明

大本体	BS-526X-01
小本体	BS-526X-02
尺寸 (L x H x W)	100 x 82.3 x 12 mm
以下为应用参考或选用	
端子台	0188-01XXL、0188-01XXSMD 0225-01XX、0225-02XX、0225-03XX、0225-13XX、 0225-23XX、0225-33XX、0228-22XX
总线连接器	BS-100、BS-110
标示牌	TM42W
PCB	-