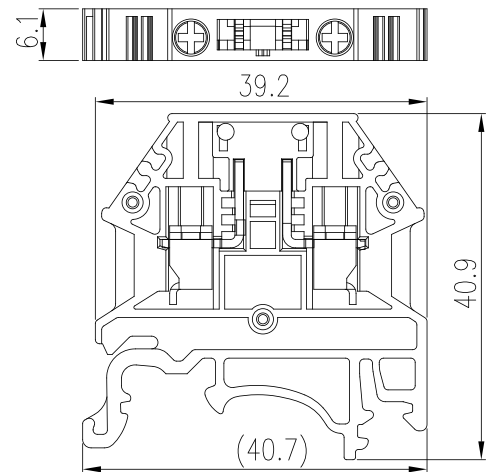
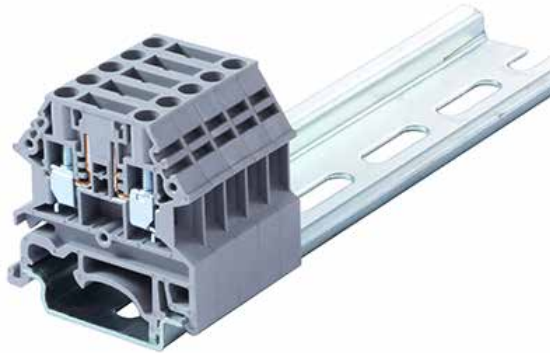


# TBD4N-T

TBD导轨端子



目录仅供参考，实际规格仍依照产品工程图面为准

## 产品介绍

M3, 600V, 30A, Grey color

## 一般资讯

产品概述	Disconnect Terminal Block, Screw Connection, Width : 6.1mm, M3, 600V, 30A
产品类型	Disconnect Terminal Block
产品间距 (mm)	6.1
产品颜色	Grey (default)
接线方式	Screw Connection
产品长度 (mm)	6.1
产品宽度 (mm)	40.7
产品高度 (mm)	41.8 ( TS-35N ) /49.3 ( TS-35/15N )
产品层数	Single level
连接点数	2

## 材料信息

绝缘材料	PA
绝缘材料组别	I
阻燃等级，符合UL94	V0

绝缘阻抗	≥500MΩ at DC 500V
导体材料	-
导体表面镀层	-

## 连接数据-IEC

额定电压 (V)	500
额定电流 (A)	28
额定电压 (III/3)(V)	500
额定冲击电压 (II/2)(KV)	-
额定冲击电压 (III/2)(KV)	-
额定冲击电压 (III/3)(KV)	6
最小硬质导线横截面积 (mm <sup>2</sup> )	0.34
最大硬质导线横截面积 (mm <sup>2</sup> )	6
最小柔性导线横截面积 (mm <sup>2</sup> )	0.34
最大柔性导线横截面积 (mm <sup>2</sup> )	4
柔性导线横截面积，最小管状裸端子 (mm <sup>2</sup> )	0.34
柔性导线横截面积，最大管状裸端子 (mm <sup>2</sup> )	4
柔性导线横截面积，最小管状预绝缘端子 (mm <sup>2</sup> )	0.34
柔性导线横截面积，最大管状预绝缘端子 (mm <sup>2</sup> )	2.5
具有相同截面积的二根最大硬质导线横截面积 (mm <sup>2</sup> )	1.5
具有相同截面积的二根最大柔性导线横截面积 (mm <sup>2</sup> )	1.5
具有相同截面积的二根柔性导线，最小管状裸端子 (mm <sup>2</sup> )	0.5
具有相同截面积的二根柔性导线，最大管状裸端子 (mm <sup>2</sup> )	2.5
具有相同截面积的二根柔性导线，最小双线管状预绝缘端子 (mm <sup>2</sup> )	0.5
具有相同截面积的二根柔性导线，最大双线管状预绝缘端子 (mm <sup>2</sup> )	2.5
螺纹规格	M3
一字螺丝刀规格 (刃厚__x刃宽__)(mm)	0.6x3.5
螺丝刀规格	PH0
建议最小扭矩 (N.m)	0.5
建议最大扭矩 (N.m)	0.6
剥线长度 (mm)	9~11
安装导轨	TS-35N、TS-35/15N
是否需要边盖	YES
是否接地	NO

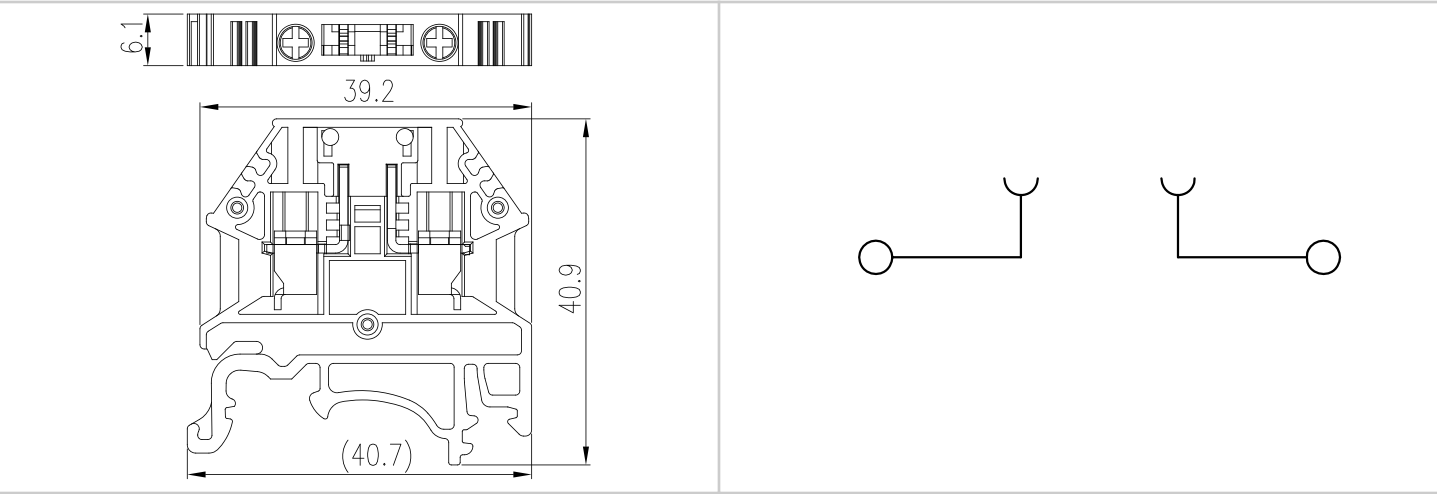
连接数据-UL

额定电压 (UL/CUL标准B组)(V)	600
额定电流 (UL/CUL标准B组)(A)	30
额定电压 (UL/CUL标准C组)(V)	600
额定电流 (UL/CUL标准C组)(A)	30
最小硬质导线(AWG) · 符合UL/CUL	22
最大硬质导线(AWG) · 符合UL/CUL	10
最小多芯导线(AWG) · 符合UL/CUL	-
最大多芯导线(AWG) · 符合UL/CUL	-

环境与安全

手背防护	YES
手指防护	YES
最高工作温度 (°C)	120
最低工作温度 (°C)	-40

图面



认证

