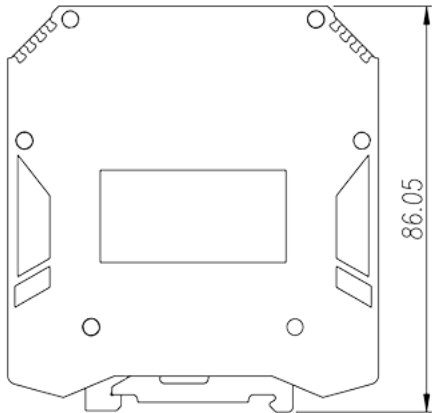
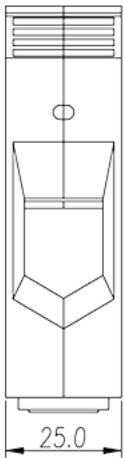
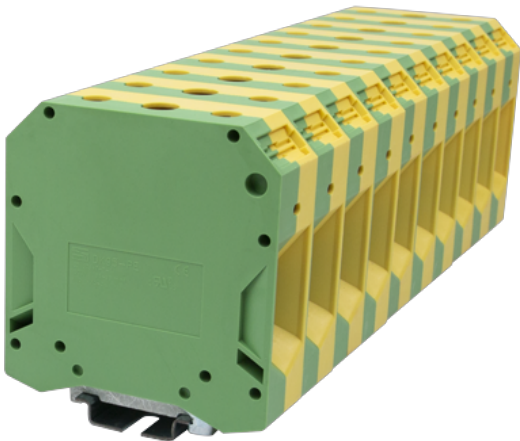


DK95-PE

导轨端子 > 螺丝式

下载日期:2026-01-15版次:1.2



目录仅供参考，实际规格仍依照产品工程图面为准

产品介绍

M8, 600V, Green-Yellow (default)

一般资讯

| | |
|-----------|---|
| 产品概述 | DIN rail terminal blocks, Grounding terminal blocks |
| 产品类型 | Grounding terminal blocks |
| 产品颜色 | Green-Yellow (default) |
| 接线方式 | Screw connection |
| 固定方式 | Rail mounting |
| 产品长度 (mm) | 80 |
| 产品宽度 (mm) | 25 |
| 产品高度 (mm) | 86.1 |
| 产品实际点数 | □1P |
| 产品层数 | Single level |
| 连接点数 | 2 |

材料信息

| | |
|-------------|----|
| 绝缘材料 | PA |
| 绝缘材料组别 | I |
| 阻燃等级，符合UL94 | V0 |

绝缘阻抗

□500MΩ at DC 500V

连接数据-IEC

| | |
|---|--------------|
| 额定电压 (III/3)(V) | 1000 |
| 额定冲击电压 (II/2)(KV) | 8 |
| 额定冲击电压 (III/2)(KV) | 8 |
| 额定冲击电压 (III/3)(KV) | 8 |
| 最小硬质导线横截面积 (mm ²) | 35 |
| 最大硬质导线横截面积 (mm ²) | 95 |
| 最小柔性导线横截面积 (mm ²) | 35 |
| 最大柔性导线横截面积 (mm ²) | 95 |
| 柔性导线横截面积，最小管状裸端子 (mm ²) | 35 |
| 柔性导线横截面积，最大管状裸端子 (mm ²) | 95 |
| 柔性导线横截面积，最小管状预绝缘端子 (mm ²) | 35 |
| 柔性导线横截面积，最大管状预绝缘端子 (mm ²) | 95 |
| 具有相同截面积的二根最大硬质导线横截面积 (mm ²) | 35 |
| 具有相同截面积的二根最大柔性导线横截面积 (mm ²) | 35 |
| 具有相同截面积的二根柔性导线，最小管状裸端子 (mm ²) | 35 |
| 具有相同截面积的二根柔性导线，最大管状裸端子 (mm ²) | 35 |
| 螺纹规格 | M8 |
| 一字螺丝刀规格 (刃厚_x刃宽_)(mm) | Hex socket 6 |
| 螺丝刀规格 | Hex socket 6 |
| 额定扭矩 (N.m) | 17.9 |
| 剥线长度 (mm) | 20~25 |
| 安装导轨 | TS-35 |
| 是否需要边盖 | NO |
| 是否接地 | YES |

连接数据-UL

| | |
|----------------------|-----|
| 额定电压 (UL/CUL标准B组)(V) | 600 |
| 额定电压 (UL/CUL标准C组)(V) | 600 |
| 额定电压 (UL/CUL标准D组)(V) | 600 |
| 最小硬质导线(AWG)，符合UL/CUL | 2 |
| 最大硬质导线(AWG)，符合UL/CUL | 4/0 |
| 最小多芯导线(AWG)，符合UL/CUL | 2 |



最大多芯导线(AWG) · 符合UL/CUL

4/0

环境与安全

| | |
|-------------|-----|
| 手背防护 | YES |
| 手指防护 | YES |
| 最高工作温度 (°C) | 120 |
| 最低工作温度 (°C) | -40 |

UL认证参数

| | |
|--------------|-------|
| 线径范围B组 (AWG) | 2~4/0 |
| 额定电压B组 (V) | 600 |
| 线径范围C组 (AWG) | 2~4/0 |
| 额定电压C组 (V) | 600 |
| 线径范围D组 (AWG) | 2~4/0 |
| 额定电压D组 (V) | 600 |

CUL认证参数

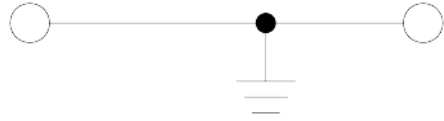
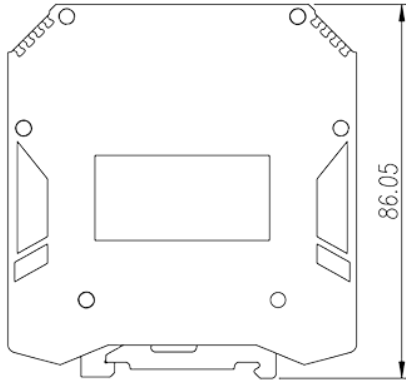
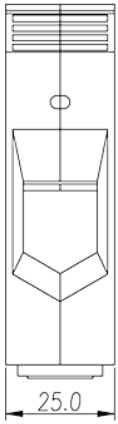
| | |
|--------------|-------|
| 线径范围B组 (AWG) | 2~4/0 |
| 额定电压B组 (V) | 600 |
| 线径范围C组 (AWG) | 2~4/0 |
| 额定电压C组 (V) | 600 |
| 线径范围D组 (AWG) | 2~4/0 |
| 额定电压D组 (V) | 600 |

VDE认证参数

| | |
|-------------------------|-------|
| 线径范围 (mm ²) | 35~95 |
|-------------------------|-------|

图面

| | |
|--|--|
| | |
|--|--|



认证

