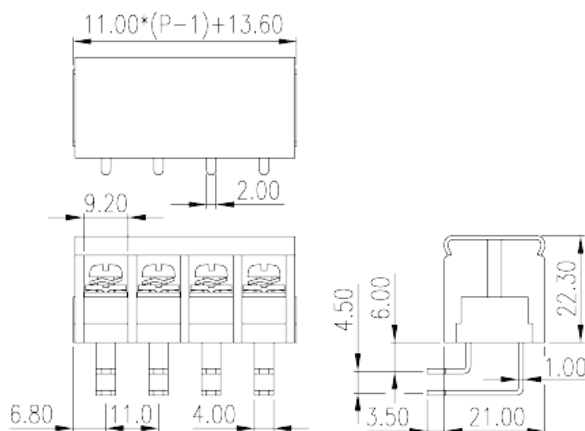
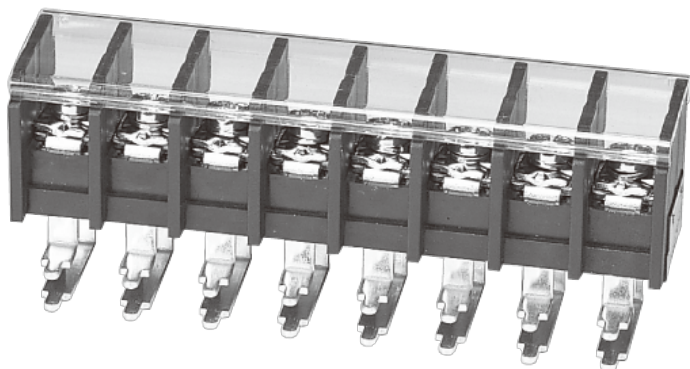


# DT-66-C11W-XX

栅板式端子 &gt; 单层式

下载日期:2026-05-23版次:1.1



目录仅供参考，实际规格仍依照产品工程图面为准

## 产品介绍

Pitch: 11.00mm , M4, 300V, 40A

## 一般资讯

|                        |  |
|------------------------|--|
| 产品概述                   | Barrier terminal blocks , Screw connection |
| 产品类型                   | Single Row                                 |
| 产品间距 (mm)              | 11.00                                      |
| 产品颜色                   | Black(default)                             |
| 接线方式                   | Screw connection                           |
| 固定方式                   | Without                                    |
| 引脚尺寸 (厚度___ x 宽度___mm) | 1.0X2.0                                    |
| 焊孔直径 (mm)              | 2.6~2.7                                    |
| 产品层数                   | Single Row                                 |

## 材料信息

|             |              |
|-------------|--------------|
| 绝缘材料        | PBT          |
| 绝缘材料组别      | III          |
| 阻燃等级·符合UL94 | V0           |
| 导体材料        | Copper Alloy |
| 导体表面镀层      | Tinned       |

## 连接数据-IEC

|   |         |
|---|---------|
| 额定电压 (V)                                | 800     |
| 额定电流 (A)                                | 41      |
| 额定电压 (II/2)(V)                          | 800     |
| 额定电压 (III/2)(V)                         | 800     |
| 额定电压 (III/3)(V)                         | 400     |
| 额定冲击电压 (II/2)(KV)                       | 8       |
| 额定冲击电压 (III/2)(KV)                      | 8       |
| 额定冲击电压 (III/3)(KV)                      | 8       |
| 最小硬质导线横截面积 (mm <sup>2</sup> )           | 0.75    |
| 最大硬质导线横截面积 (mm <sup>2</sup> )           | 6       |
| 最小柔性导线横截面积 (mm <sup>2</sup> )           | 0.75    |
| 最大柔性导线横截面积 (mm <sup>2</sup> )           | 6       |
| 具有相同截面积的二根最大硬质导线横截面积 (mm <sup>2</sup> ) | 4       |
| 具有相同截面积的二根最大柔性导线横截面积 (mm <sup>2</sup> ) | 4       |
| 螺纹规格                                    | M4      |
| 一字螺丝刀规格 (刃厚_x刃宽_)(mm)                   | 1.0x5.5 |
| 螺丝刀规格                                   | PH2     |
| 额定扭矩 (N.m)                              | 1.7     |
| 建议最小扭矩 (N.m)                            | 1.2     |
| 建议最大扭矩 (N.m)                            | 1.7     |
| 剥线长度 (mm)                               | 12~13   |

## 连接数据-UL

|                        |     |
|------------------------|-----|
| 额定电压 (UL/CUL标准B组)(V)   | 300 |
| 额定电流 (UL/CUL标准B组)(A)   | 40  |
| 额定电压 (UL/CUL标准D组)(V)   | 300 |
| 额定电流 (UL/CUL标准D组)(A)   | 10  |
| 最小硬质导线(AWG) · 符合UL/CUL | 18  |
| 最大硬质导线(AWG) · 符合UL/CUL | 8   |
| 最小多芯导线(AWG) · 符合UL/CUL | 18  |
| 最大多芯导线(AWG) · 符合UL/CUL | 8   |

## 环境与安全

|             |     |
|-------------|-----|
| 最高防拆温度 (°C) | Y80 |
| 最低工作温度 (°C) | -40 |

### UL认证参数

|              |      |
|--------------|------|
| 线径范围B组 (AWG) | 18~8 |
| 额定电压B组 (V)   | 300  |
| 额定电流B组 (A)   | 40   |
| 线径范围D组 (AWG) | 18~8 |
| 额定电压D组 (V)   | 300  |
| 额定电流D组 (A)   | 10   |

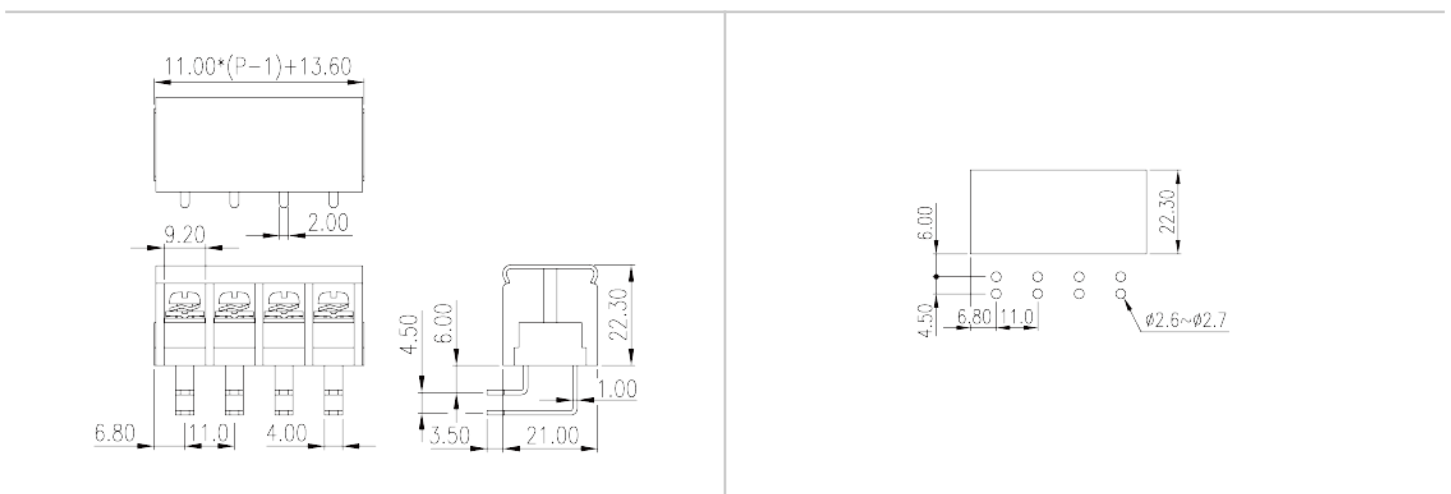
### CUL认证参数

|              |      |
|--------------|------|
| 线径范围B组 (AWG) | 18~8 |
| 额定电压B组 (V)   | 300  |
| 额定电流B组 (A)   | 40   |
| 线径范围D组 (AWG) | 18~8 |
| 额定电压D组 (V)   | 300  |
| 额定电流D组 (A)   | 10   |

### VDE认证参数

|                         |        |
|-------------------------|--------|
| 线径范围 (mm <sup>2</sup> ) | 0.75~6 |
| 额定电压 (V)                | 800    |
| 额定电流 (A)                | 41     |

### 图面



认证

---

