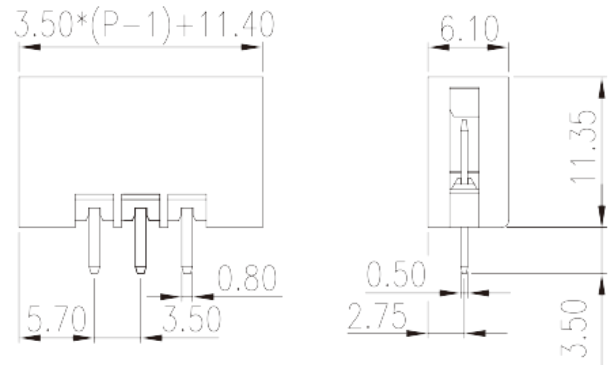
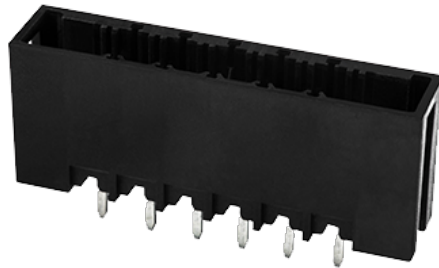


# 0225-27XX

Leiterplatten-Anschlussblöcke > Leiterplatten-Anschlussbuchse

Date:2026-04-03Version:1.2



The web catalog is for reference only. Dinkle remains the right of product modification and engineering change of the design.  
The final product is made according to engineering drawing.

## Produktbeschreibung

Pitch : 3.50 mm, 300V, 8A

## Allgemeine Informationen

|                                   |                                      |
|-----------------------------------|--------------------------------------|
| Kurzbeschreibung                  | PCB Connector–Socket, Wave soldering |
| Kategorie                         | PCB Connector–Socket                 |
| Pitch (mm)                        | 3.50                                 |
| Farbe                             | Black (default)                      |
| Verriegelungstyp                  | With lock flange                     |
| Lötverfahren                      | Wave soldering                       |
| Länge (mm)                        | $3.50*(P-1)+11.4$                    |
| Breite (mm)                       | 6.1                                  |
| Höhe (mm)                         | 11.35                                |
| Pin-Abmessungen (StärkexBreite)   | 0.5x0.8                              |
| Lochdurchmesser Leiterplatte (mm) | 1.2                                  |
| Foto Anzahl der Pole              | 02P~24P                              |
| Level                             | Single level                         |

## Materialinformation

|                                      |                   |
|--------------------------------------|-------------------|
| Isoliermaterial                      | PA                |
| Entflammbarkeitsklasse, UL94 konform | V0                |
| Isolationswiderstand                 | □500MΩ at DC 500V |
| Leitermaterial                       | COPPER ALLOY      |
| Oberflächenveredelung                | Tin PLATED        |

## Verbindungsdaten nach IEC

|                                      |     |
|--------------------------------------|-----|
| Nennspannung (V)                     | 630 |
| Nennstrom (A)                        | 15  |
| Nennspannung (II/2) (V)              | 630 |
| Nennspannung (III/2) (V)             | 320 |
| Nennspannung (III/3) (V)             | 250 |
| Bemessungsstossspannung (II/2) (kV)  | 4   |
| Bemessungsstossspannung (III/2) (kV) | 4   |
| Bemessungsstossspannung (III/3) (kV) | 4   |

## Verbindungsdaten nach UL

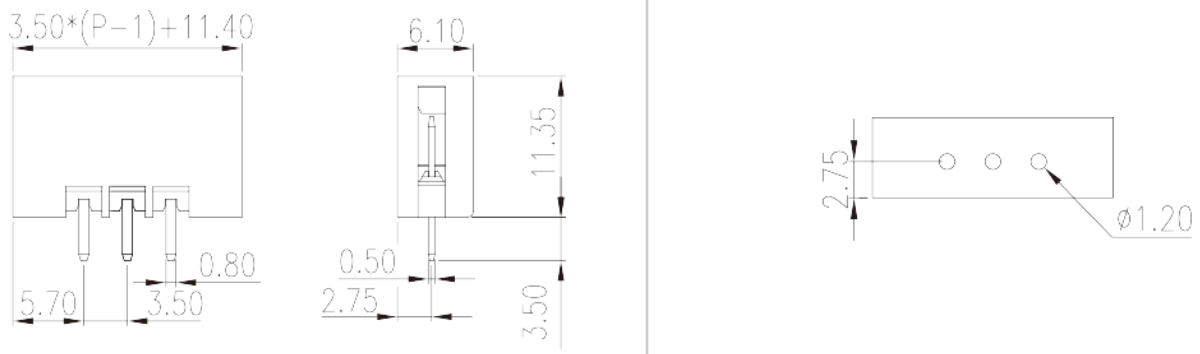
|                                    |     |
|------------------------------------|-----|
| Nennspannung (UL/CUL Gruppe B) (V) | 300 |
| Nennstrom (UL/CUL Gruppe B) (A)    | 8   |
| Nennspannung (UL/CUL Gruppe D) (V) | 300 |
| Nennstrom (UL/CUL Gruppe D) (A)    | 8   |

## Umwelt & Sicherheit

|                              |     |
|------------------------------|-----|
| Fingerschutz                 | YES |
| Betriebstemperatur max. (°C) | 120 |
| Betriebstemperatur min. (°C) | -40 |

## Zeichnungen

|  |  |
|--|--|
|  |  |
|--|--|



## Zulassungen

