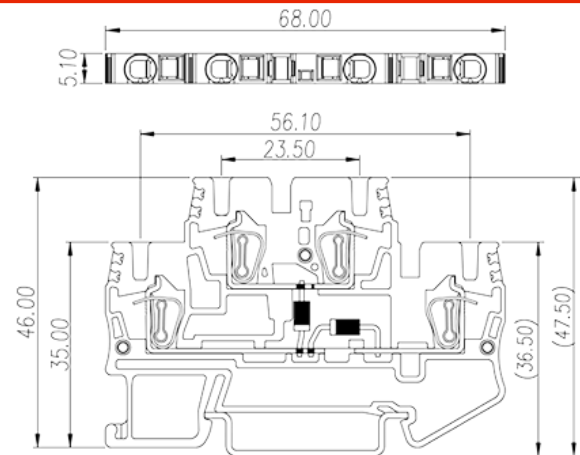
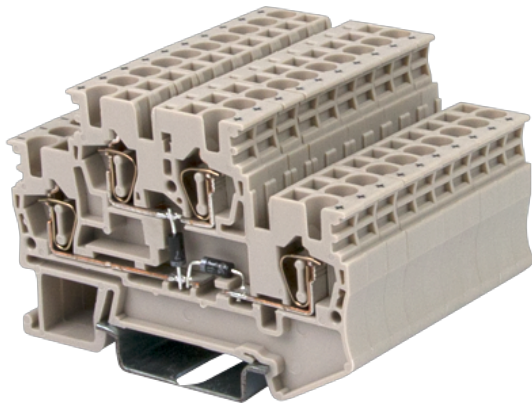


AKK2.5-D04

DIN-Schienen-Anschlussblöcke >
Federklemmverbindung

Date:2026-04-03Version:1.1



The web catalog is for reference only. Dinkle remains the right of product modification and engineering change of the design.
The final product is made according to engineering drawing.

Produktbeschreibung

250V, 0.5A, Beige (default)

Allgemeine Informationen

| | |
|-------------------|---|
| Kurzbeschreibung | DIN Rail terminal blocks, Diode terminal blocks |
| Kategorie | Diode terminal blocks |
| Farbe | Beige (default) |
| Anschlussart | Spring Clamp Connection |
| Verriegelungstyp | Rail Mounting |
| Länge (mm) | 68 |
| Breite (mm) | 5.1 |
| Höhe (mm) | 46 |
| Level | Double level |
| Verbindungspunkte | 4 |

Materialinformation

| | |
|--------------------------------------|----|
| Isoliermaterial | PA |
| Grupper der Isoliermaterialien | I |
| Entflammbarkeitsklasse, UL94 konform | V0 |

Isolationswiderstand

 $\geq 500\text{M}\Omega$ at DC 500V

Verbindungsdaten nach IEC

| | |
|--|---------|
| Nennspannung (V) | 250 |
| Nennstrom (A) | 0.5 |
| Nennspannung (III/3) (V) | 250 |
| Bemessungsstossspannung (II/2) (kV) | 8 |
| Bemessungsstossspannung (III/2) (kV) | 8 |
| Bemessungsstossspannung (III/3) (kV) | 8 |
| Leiterquerschnitt Massivleiter min. (mm ²) | 0.2 |
| Leiterquerschnitt Massivleiter max. (mm ²) | 4 |
| Leiterquerschnitt Mehrdrahtiger Leiter min. (mm ²) | 0.2 |
| Leiterquerschnitt Mehrdrahtiger Leiter max. (mm ²) | 2.5 |
| Sezione del cavo flessibile con min puntalino senza guaina (mm ²) | 0.25 |
| Leiterquerschnitt flexibel mit Aderendhülse ohne Kunststoffhülle (mm ²) | 2.5 |
| Leiterquerschnitt flexibel mit Aderendhülse mit Kunststoffhülle (mm ²) | 0.25 |
| Leiterquerschnitt flexibel mit Aderendhülse mit Kunststoffhülle (mm ²) | 2.5 |
| Doppelter Leiter mit gleichem Querschnitt, flexibel mit Aderendhülse mit Kunststoffhülle, min (mm ²) | 0.5 |
| Doppelter Leiter mit gleichem Querschnitt, flexibel mit Aderendhülse mit Kunststoffhülle, max (mm ²) | 0.5 |
| Schlitzschraubenzieher Größe | 0.6x3.5 |
| Montageschiene | 10 |
| Montageschiene | TS-35 |
| Abdeckplatte empfohlen | YES |
| Erdungsanschlüsse | NO |

Verbindungsdaten nach UL

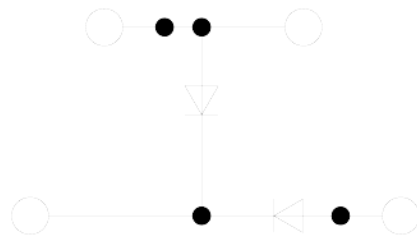
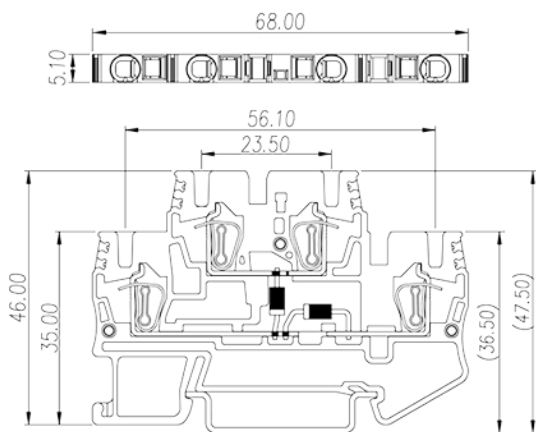
| | |
|---|-----|
| Nennspannung (UL/CUL Gruppe B) (V) | 250 |
| Nennstrom (UL/CUL Gruppe B) (A) | 0.5 |
| Nennspannung (UL/CUL Gruppe C) (V) | 250 |
| Nennstrom (UL/CUL Gruppe C) (A) | 0.5 |
| Min. Leiterquerschnitt Massivleiter (AWG) | 30 |
| Max. Leiterquerschnitt Massivleiter (AWG) | 12 |

| | |
|--|----|
| Max. Leiterquerschnitt Mehrdrahtiger Leiter (mm ²) | 30 |
| Max. Leiterquerschnitt Mehrdrahtiger Leiter (mm ²) | 12 |

Umwelt & Sicherheit

| | |
|------------------------------|-----|
| Schutz des Handrückens | YES |
| Fingerschutz | YES |
| Betriebstemperatur max. (°C) | 120 |
| Betriebstemperatur min. (°C) | -40 |

Zeichnungen



Zulassungen

