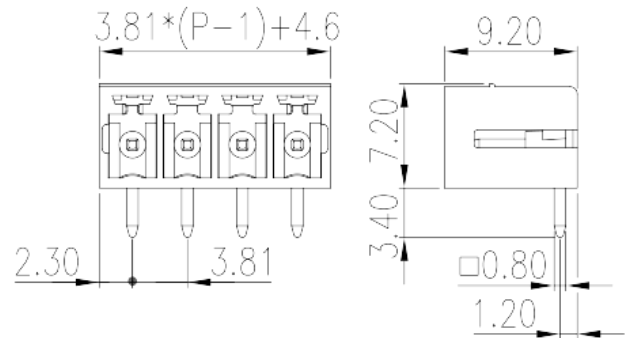
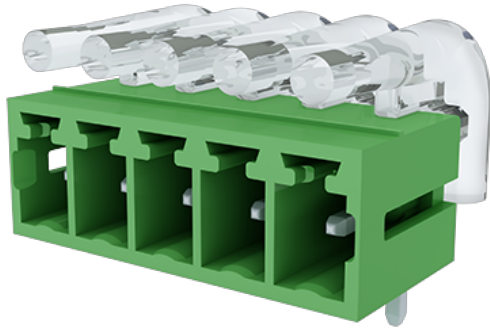


ECH381RG-XXP

Leiterplatten-Anschlussblöcke > Leiterplatten-Anschlussbuchse

Date:2026-04-03



The web catalog is for reference only. Dinkle remains the right of product modification and engineering change of the design. The final product is made according to engineering drawing.

Produktbeschreibung

Pitch : 3.81 mm, 300V, 8A

Allgemeine Informationen

| | |
|-----------------------------------|--------------------------------------|
| Kurzbeschreibung | PCB Connector–Socket, Wave soldering |
| Kategorie | PCB Connector–Socket |
| Pitch (mm) | 3.81 |
| Farbe | Green (default) |
| Verriegelungstyp | With mounting flange |
| Länge (mm) | $3.81*(P-1)+4.6$ |
| Breite (mm) | 9.2 |
| Höhe (mm) | 7.2 |
| Pin-Abmessungen (StärkexBreite) | 0.8x0.8 |
| Lochdurchmesser Leiterplatte (mm) | 1.2~1.3 |
| Foto Anzahl der Pole | 02P~10P |
| Level | Single level |

Materialinformation

| | |
|-----------------|----|
| Isoliermaterial | PA |
|-----------------|----|

| | |
|--------------------------------------|-------------------|
| Grupper der Isoliermaterialien | I |
| Entflammbarkeitsklasse, UL94 konform | V0 |
| Isolationswiderstand | □500MΩ at DC 500V |
| Leitermaterial | COPPER ALLOY |
| Oberflächenveredelung | Tin PLATED |

Verbindungsdaten nach IEC

| | |
|--------------------------------------|-----|
| Nennspannung (V) | 320 |
| Nennstrom (A) | 14 |
| Nennspannung (II/2) (V) | 320 |
| Nennspannung (III/2) (V) | 160 |
| Nennspannung (III/3) (V) | 160 |
| Bemessungsstossspannung (II/2) (kV) | 2.5 |
| Bemessungsstossspannung (III/2) (kV) | 2.5 |
| Bemessungsstossspannung (III/3) (kV) | 2.5 |

Verbindungsdaten nach UL

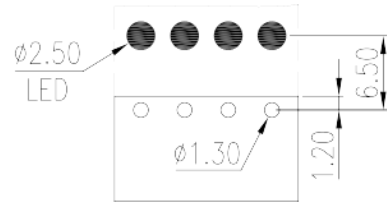
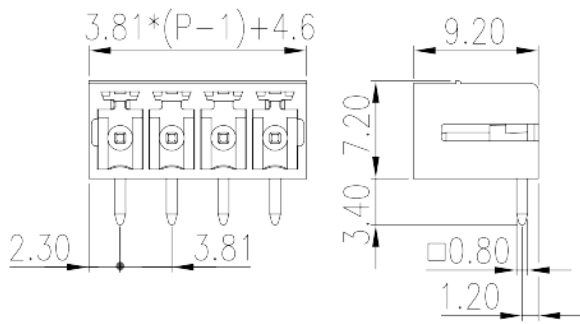
| | |
|------------------------------------|-----|
| Nennspannung (UL/CUL Gruppe B) (V) | 300 |
| Nennstrom (UL/CUL Gruppe B) (A) | 8 |
| Nennspannung (UL/CUL Gruppe D) (V) | 300 |
| Nennstrom (UL/CUL Gruppe D) (A) | 8 |

Umwelt & Sicherheit

| | |
|------------------------------|-----|
| Schutz des Handrückens | YES |
| Fingerschutz | YES |
| Betriebstemperatur max. (°C) | 120 |
| Betriebstemperatur min. (°C) | -40 |

Zeichnungen

| | |
|--|--|
| | |
|--|--|



Zulassungen

