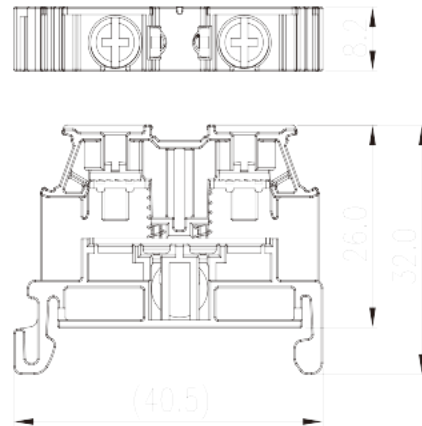
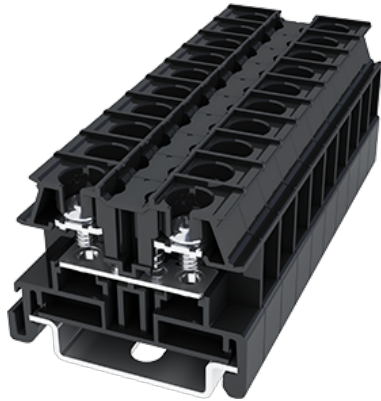


# DKU20

NEMA-Anschlussblöcke &gt; Schienenmontage

Date:2026-04-02



The web catalog is for reference only. Dinkle remains the right of product modification and engineering change of the design. The final product is made according to engineering drawing.

## Produktbeschreibung

M3.5, 600V, 20/30A

## Allgemeine Informationen

Kurzbeschreibung	Feed-Through single level, Screw Connection
Kategorie	Feed-Through single level
Pitch (mm)	8.2
Farbe	Refer to drawing
Anschlussart	Screw Connection
Verriegelungstyp	Rail mounting
Länge (mm)	40.5
Breite (mm)	8.2
Höhe (mm)	33.5 ( TS-35N ) /41 ( TS-35/15N )
Polzahl	01P
Foto Anzahl der Pole	01P
Level	1
Verbindungsunkte	2

## Materialinformation

Isoliermaterial	PC
-----------------	----

Grupper der Isoliermaterialien	IIIa
Entflammbarkeitsklasse, UL94 konform	V2
Isolationswiderstand	□1000MΩ at DC 500V
Leitermaterial	COPPER ALLOY
Oberflächenveredelung	Tin PLATED

## Verbindungsdaten nach IEC

Nennspannung (V)	800
Nennstrom (A)	24
Nennspannung (III/3) (V)	630
Bemessungsstossspannung (III/3) (kV)	8
Leiterquerschnitt Massivleiter min. (mm <sup>2</sup> )	0.2
Leiterquerschnitt Massivleiter max. (mm <sup>2</sup> )	2.5
Leiterquerschnitt Mehrdrahtiger Leiter min. (mm <sup>2</sup> )	0.2
Leiterquerschnitt Mehrdrahtiger Leiter max. (mm <sup>2</sup> )	2.5
Schraubgewinde	M3.5
Kreuzschraubenzieher Größe	PH2
Nenn Drehmoment (Nm)	1~1.3
Min. empfohlenes Anzugsmoment (Nm)	1
Max. empfohlenes Anzugsmoment (Nm)	1.3
Montageschiene	The stripping length depends on the specification provided by the cablelug manufacturer.
Montageschiene	TS-35N · TS-35/15N
Abdeckplatte empfohlen	YES
Erdungsanschlüsse	NO

## Verbindungsdaten nach UL

Nennspannung (UL/CUL Gruppe B) (V)	600
Nennstrom (UL/CUL Gruppe B) (A)	20
Nennspannung (UL/CUL Gruppe C) (V)	600
Nennstrom (UL/CUL Gruppe C) (A)	20
Nennspannung (UL/CUL Gruppe D) (V)	600
Nennstrom (UL/CUL Gruppe D) (A)	20
Min. Leiterquerschnitt Massivleiter (AWG)	26
Max. Leiterquerschnitt Massivleiter (AWG)	12

Max. Leiterquerschnitt Mehrdrahtiger Leiter (mm <sup>2</sup> )	26
Max. Leiterquerschnitt Mehrdrahtiger Leiter (mm <sup>2</sup> )	12

## Umwelt & Sicherheit

Schutz des Handrückens	YES
Fingerschutz	YES
Betriebstemperatur max. (°C)	125
Betriebstemperatur min. (°C)	-40

## UL Zulassungen

Querschnittsbereich (Gruppe B) (AWG)	26-12/(2)26-(2)14
Nennspannung (Gruppe B) (V)	600
Nennstrom (Gruppe B) (A)	20/30
Querschnittsbereich (Gruppe C) (AWG)	26-12/(2)26-(2)14
Nennspannung (Gruppe C) (V)	600
Nennstrom (Gruppe C) (A)	20/30
Querschnittsbereich (Gruppe D) (AWG)	26-12/(2)26-(2)14
Nennspannung (Gruppe D) (V)	600
Nennstrom (Gruppe D) (A)	5

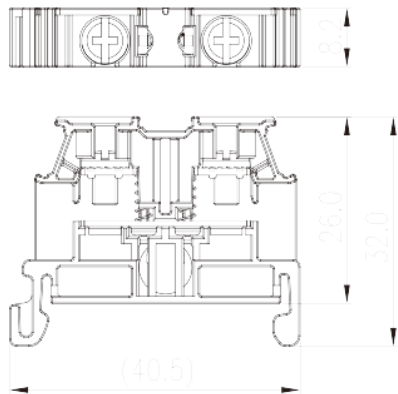
## CUL Zulassungen

Querschnittsbereich (Gruppe B) (AWG)	26-12/(2)26-(2)14
Nennspannung (Gruppe B) (V)	600
Nennstrom (Gruppe B) (A)	20/30
Querschnittsbereich (Gruppe C) (AWG)	26-12/(2)26-(2)14
Nennspannung (Gruppe C) (V)	600
Nennstrom (Gruppe C) (A)	20/30
Querschnittsbereich (Gruppe D) (AWG)	26-12/(2)26-(2)14
Nennspannung (Gruppe D) (V)	600
Nennstrom (Gruppe D) (A)	5

## VDE Zulassungen

Querschnittsbereich (mm <sup>2</sup> )	0.2~2.5
Nennspannung (V)	800
Nennstrom (A)	24

## Zeichnungen



## Zulassungen

