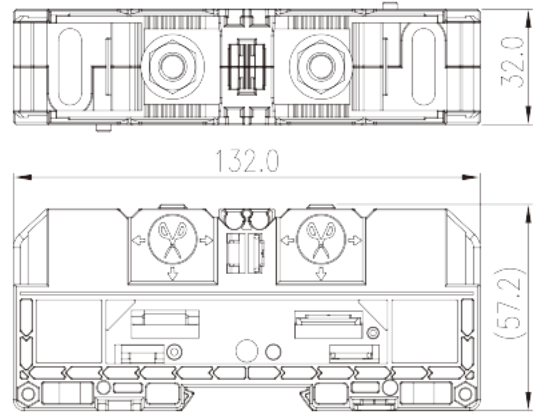
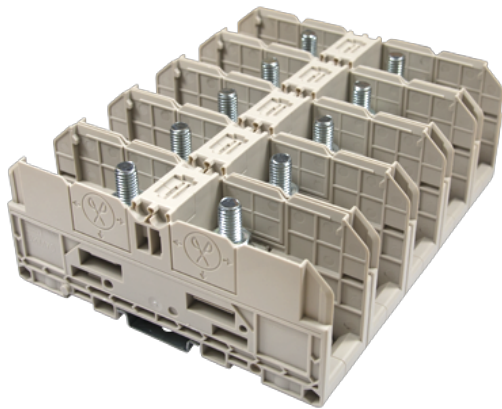


DKM70

DIN-Schienen-Anschlussblöcke >
Bolzenverbindung

Date:2026-04-02



The web catalog is for reference only. Dinkle remains the right of product modification and engineering change of the design.
The final product is made according to engineering drawing.

Produktbeschreibung

M8, 1500V, 230A, Beige (default)

Allgemeine Informationen

Kurzbeschreibung	Feed-through Single Level, Stud Connection
Kategorie	Feed-through Single Level
Pitch (mm)	32
Farbe	Refer to drawing
Anschlussart	Stud Connection
Länge (mm)	132
Breite (mm)	32
Höhe (mm)	57.2
Level	Single level
Verbindungspunkte	2

Materialinformation

Isoliermaterial	PA
Grupper der Isoliermaterialien	I
Entflammbarkeitsklasse, UL94 konform	V0

Isolationswiderstand

□500MΩ at DC 500V

Verbindungsdaten nach IEC

Nennspannung (V)	1500
Nennstrom (A)	192
Nennspannung (III/3) (V)	1500
Bemessungsstossspannung (III/3) (kV)	8
Leiterquerschnitt Massivleiter min. (mm ²)	2.5
Leiterquerschnitt Massivleiter max. (mm ²)	70
Leiterquerschnitt Mehrdrahtiger Leiter min. (mm ²)	2.5
Leiterquerschnitt Mehrdrahtiger Leiter max. (mm ²)	70
Schraubgewinde	M8
Kreuzschraubenzieher Größe	13X6.3
Nenn Drehmoment (Nm)	6~12
Min. empfohlenes Anzugsmoment (Nm)	6
Max. empfohlenes Anzugsmoment (Nm)	12
Montageschiene	The stripping length depends on the specification provided by the cablelug manufacturer
Montageschiene	TS-35
Abdeckplatte empfohlen	NO
Erdungsanschlüsse	NO

Verbindungsdaten nach UL

Nennspannung (UL/CUL Gruppe E) (V)	1500
Nennstrom (UL/CUL Gruppe E) (A)	*Single Cable 175A / Double Cable 230A
Min. Leiterquerschnitt Massivleiter (AWG)	14~2/0
Max. Leiterquerschnitt Massivleiter (AWG)	2/0
Max. Leiterquerschnitt Mehrdrahtiger Leiter (mm ²)	14
Max. Leiterquerschnitt Mehrdrahtiger Leiter (mm ²)	2/0

Umwelt & Sicherheit

Schutz des Handrückens	NO
Fingerschutz	NO
Betriebstemperatur max. (°C)	120
Betriebstemperatur min. (°C)	-40

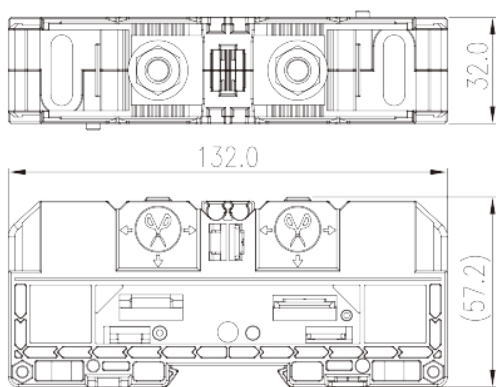
UL Zulassungen

Querschnittsbereich (Gruppe E) (AWG)	14~2/0
Nennspannung (Gruppe E) (V)	1500
Nennstrom (Gruppe E) (A)	*Single Cable 175A / Double Cable 230A

CUL Zulassungen

Querschnittsbereich (Gruppe E) (AWG)	14~2/0
Nennspannung (Gruppe E) (V)	1500
Nennstrom (Gruppe E) (A)	*Single Cable 175A / Double Cable 230A

Zeichnungen



Zulassungen

