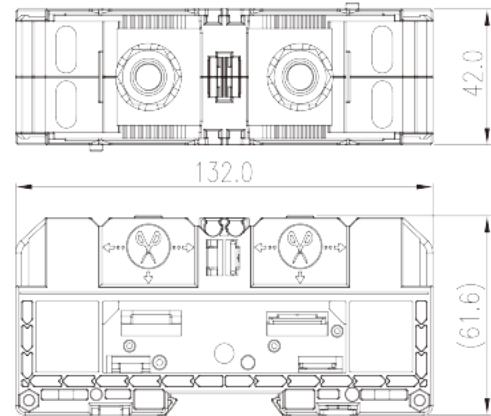
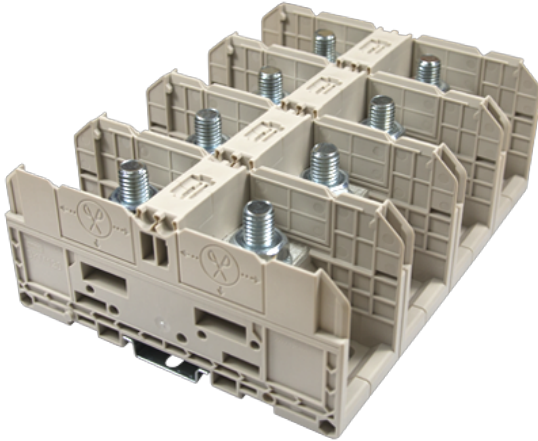


# DKM120

DIN-Schienen-Anschlussblöcke >  
Bolzenverbindung

Date:2026-04-02



The web catalog is for reference only. Dinkle remains the right of product modification and engineering change of the design.  
The final product is made according to engineering drawing.

## Produktbeschreibung

M10, 1500V, 300A, Beige (default)

## Allgemeine Informationen

Kurzbeschreibung	Feed-through Single Level, Stud Connectio
Kategorie	Feed-through Single Level
Pitch (mm)	42
Farbe	Refer to drawing
Anschlussart	Stud Connection
Verriegelungstyp	Panel Mounting/Rail Mounting
Länge (mm)	132
Breite (mm)	42
Höhe (mm)	61.6
Level	Single level
Verbindungspunkte	2

## Materialinformation

Isoliermaterial	PA
Grupper der Isoliermaterialien	I

Entflammbarkeitsklasse, UL94 konform	V0
Isolationswiderstand	□500MΩ at DC 500V

## Verbindungsdaten nach IEC

Nennspannung (V)	1500
Nennstrom (A)	269
Nennspannung (III/3) (V)	1500
Bemessungsstossspannung (III/3) (kV)	8
Leiterquerschnitt Massivleiter min. (mm <sup>2</sup> )	6
Leiterquerschnitt Massivleiter max. (mm <sup>2</sup> )	120
Leiterquerschnitt Mehrdrahtiger Leiter min. (mm <sup>2</sup> )	6
Leiterquerschnitt Mehrdrahtiger Leiter max. (mm <sup>2</sup> )	120
Schraubgewinde	M10
Nenn Drehmoment (Nm)	10~20
Min. empfohlenes Anzugsmoment (Nm)	10
Max. empfohlenes Anzugsmoment (Nm)	20
Montageschiene	The stripping length depends on the specification provided by the cablelug manufacturer
Montageschiene	TS-35
Abdeckplatte empfohlen	NO
Erdungsanschlüsse	NO

## Verbindungsdaten nach UL

Nennspannung (UL/CUL Gruppe E) (V)	1500
Nennstrom (UL/CUL Gruppe E) (A)	*Single Cable 255A / Double Cable 300A
Min. Leiterquerschnitt Massivleiter (AWG)	10
Max. Leiterquerschnitt Massivleiter (AWG)	250(kcmil)
Max. Leiterquerschnitt Mehrdrahtiger Leiter (mm <sup>2</sup> )	10
Max. Leiterquerschnitt Mehrdrahtiger Leiter (mm <sup>2</sup> )	250(kcmil)

## Umwelt & Sicherheit

Schutz des Handrückens	NO
Fingerschutz	NO
Betriebstemperatur max. (°C)	120
Betriebstemperatur min. (°C)	-40

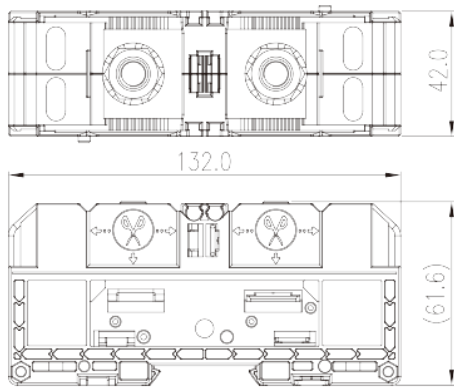
## UL Zulassungen

Querschnittsbereich (Gruppe E) (AWG)	10~250(kcmil)
Nennspannung (Gruppe E) (V)	1500
Nennstrom (Gruppe E) (A)	*Single Cable 255A / Double Cable 300A

## CUL Zulassungen

Querschnittsbereich (Gruppe E) (AWG)	10~250(kcmil)
Nennspannung (Gruppe E) (V)	1500
Nennstrom (Gruppe E) (A)	*Single Cable 255A / Double Cable 300A

## Zeichnungen



## Zulassungen

