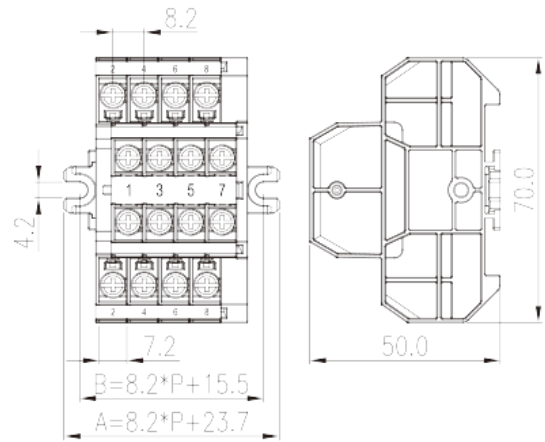
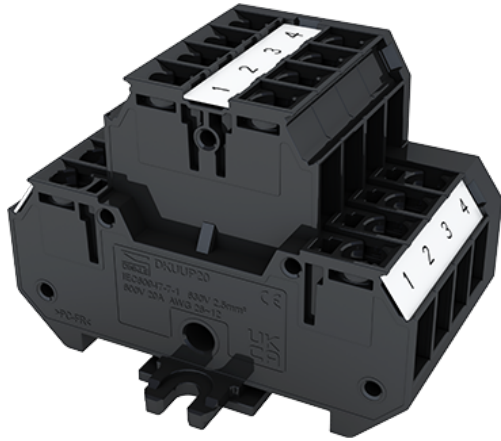


# DKUUP20-XXPK

NEMA-Anschlussblöcke &gt; Blendenmontage

Date:2026-04-02



The web catalog is for reference only. Dinkle remains the right of product modification and engineering change of the design. The final product is made according to engineering drawing.

## Produktbeschreibung

M3.5, 600V, 20/30A

## Allgemeine Informationen

Kurzbeschreibung	Panel Mounting Bi-level, Stud Connection
Kategorie	Panel Mounting Bi-level
Pitch (mm)	8.2
Farbe	Refer to drawing
Anschlussart	Stud Connection
Länge (mm)	$8.2*P+23.7$
Breite (mm)	70
Höhe (mm)	50
Level	Double level
Verbindungsunkte	4~80

## Materialinformation

Isoliermaterial	PC
Grupper der Isoliermaterialien	IIIa
Entflammbarkeitsklasse, UL94 konform	V2
Isolationswiderstand	$\square 1000M\Omega$ at DC 500V

Leitermaterial	COPPER ALLOY
Oberflächenveredelung	Tin PLATED

## Verbindungsdaten nach IEC

Nennspannung (V)	800
Nennstrom (A)	20
Nennspannung (III/3) (V)	800
Bemessungsstossspannung (III/3) (kV)	8
Schraubgewinde	M3.5
Kreuzschraubenzieher Größe	PH2
Min. empfohlenes Anzugsmoment (Nm)	1
Max. empfohlenes Anzugsmoment (Nm)	1.3
Anzugsmoment mit Flansch (Nm)	0.8
Montageschiene	The stripping length depends on the specification provided by the cable lug manufacturer
Abdeckplatte empfohlen	YES
Erdungsanschlüsse	NO

## Verbindungsdaten nach UL

Nennspannung (UL/CUL Gruppe B) (V)	600
Nennstrom (UL/CUL Gruppe B) (A)	20
Nennspannung (UL/CUL Gruppe C) (V)	600
Nennstrom (UL/CUL Gruppe C) (A)	20
Nennspannung (UL/CUL Gruppe D) (V)	600
Nennstrom (UL/CUL Gruppe D) (A)	20

## Umwelt & Sicherheit

Fingerschutz	YES
Betriebstemperatur max. (°C)	125
Betriebstemperatur min. (°C)	-40

## UL Zulassungen

Querschnittsbereich (Gruppe B) (AWG)	26-12/(2)26-(2)14
Nennspannung (Gruppe B) (V)	600
Nennstrom (Gruppe B) (A)	20/30

Querschnittsbereich (Gruppe C) (AWG)	26-12/(2)26-(2)14
Nennspannung (Gruppe C) (V)	600
Nennstrom (Gruppe C) (A)	20/30
Querschnittsbereich (Gruppe D) (AWG)	26-12/(2)26-(2)14
Nennspannung (Gruppe D) (V)	600
Nennstrom (Gruppe D) (A)	5

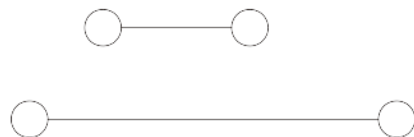
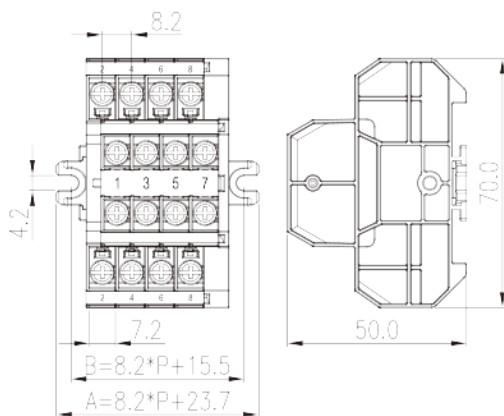
## CUL Zulassungen

Querschnittsbereich (Gruppe B) (AWG)	26-12/(2)26-(2)14
Nennspannung (Gruppe B) (V)	600
Nennstrom (Gruppe B) (A)	20/30
Querschnittsbereich (Gruppe C) (AWG)	26-12/(2)26-(2)14
Nennspannung (Gruppe C) (V)	600
Nennstrom (Gruppe C) (A)	20/30
Querschnittsbereich (Gruppe D) (AWG)	26-12/(2)26-(2)14
Nennspannung (Gruppe D) (V)	600
Nennstrom (Gruppe D) (A)	5

## VDE Zulassungen

Querschnittsbereich (mm <sup>2</sup> )	0.2~2.5
Nennspannung (V)	800
Nennstrom (A)	20

## Zeichnungen



## Zulassungen

---

