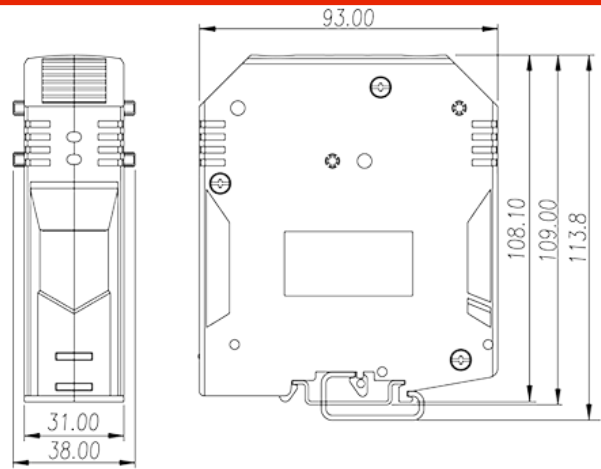
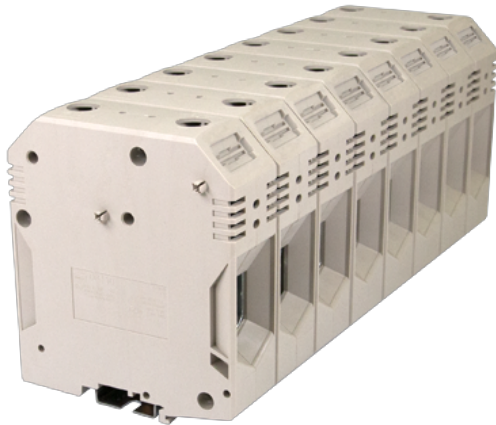


DK150

DIN-Schienen-Anschlussblöcke >
Schraubverbindung

Date:2026-04-02Version:1.2



The web catalog is for reference only. Dinkle remains the right of product modification and engineering change of the design.
The final product is made according to engineering drawing.

Produktbeschreibung

M10, 600V, 275A, Beige (default)

Allgemeine Informationen

Kurzbeschreibung	DIN rail terminal blocks, Feed through terminal blocks
Kategorie	Feed through terminal blocks
Farbe	Beige (default)
Anschlussart	Screw connection
Verriegelungstyp	Rail mounting
Länge (mm)	93
Breite (mm)	38
Höhe (mm)	108.1
Foto Anzahl der Pole	□1P
Level	Single level
Verbindungspunkte	2

Materialinformation

Isoliermaterial	PA
Grupper der Isoliermaterialien	I

Entflammbarkeitsklasse, UL94 konform	V0
Isolationswiderstand	□500MΩ at DC 500V

Verbindungsdaten nach IEC

Nennspannung (V)	1000
Nennstrom (A)	309
Nennspannung (III/3) (V)	1000
Bemessungsstossspannung (III/3) (kV)	8
Leiterquerschnitt Massivleiter min. (mm ²)	35
Leiterquerschnitt Massivleiter max. (mm ²)	150
Leiterquerschnitt Mehrdrahtiger Leiter min. (mm ²)	35
Leiterquerschnitt Mehrdrahtiger Leiter max. (mm ²)	150
Sezione del cavo flessibile con min puntalino senza guaina (mm ²)	35
Leiterquerschnitt flexibel mit Aderendhülse ohne Kunststoffhülle (mm ²)	150
Schraubgewinde	M10
Kreuzschraubenzieher Größe	#8
Nenn Drehmoment (Nm)	19
Montageschiene	35~37
Montageschiene	TS-35
Abdeckplatte empfohlen	NO
Erdungsanschlüsse	NO

Verbindungsdaten nach UL

Nennspannung (UL/CUL Gruppe B) (V)	600
Nennstrom (UL/CUL Gruppe B) (A)	125A : 2AWG (Sol) 275A : 2AWG(Str) ~300 kcmil 205A : 2x(2~1/0)AWG
Nennspannung (UL/CUL Gruppe C) (V)	600
Nennstrom (UL/CUL Gruppe C) (A)	125A : 2AWG (Sol) 275A : 2AWG(Str) ~300 kcmil 205A : 2x(2~1/0)AWG
Min. Leiterquerschnitt Massivleiter (AWG)	2
Max. Leiterquerschnitt Massivleiter (AWG)	300 kcmil
Max. Leiterquerschnitt Mehrdrahtiger Leiter (mm ²)	2
Max. Leiterquerschnitt Mehrdrahtiger Leiter (mm ²)	300 kcmil

Umwelt & Sicherheit

Schutz des Handrückens	YES
Fingerschutz	NO
Betriebstemperatur max. (°C)	120
Betriebstemperatur min. (°C)	-40

UL Zulassungen

Querschnittsbereich (Gruppe B) (AWG)	2~300 kcmil
Nennspannung (Gruppe B) (V)	600
Nennstrom (Gruppe B) (A)	125A : 2AWG (Sol) 275A : 2AWG(Str) ~300 kcmil 205A : 2x(2~1/0)AWG
Querschnittsbereich (Gruppe C) (AWG)	2~300 kcmil
Nennspannung (Gruppe C) (V)	600
Nennstrom (Gruppe C) (A)	125A : 2AWG (Sol) 275A : 2AWG(Str) ~300 kcmil 205A : 2x(2~1/0)AWG

CUL Zulassungen

Querschnittsbereich (Gruppe B) (AWG)	2~300 kcmil
Nennspannung (Gruppe B) (V)	600
Nennstrom (Gruppe B) (A)	125A : 2AWG (Sol) 275A : 2AWG(Str) ~300 kcmil 205A : 2x(2~1/0)AWG
Querschnittsbereich (Gruppe C) (AWG)	2~300 kcmil
Nennspannung (Gruppe C) (V)	600
Nennstrom (Gruppe C) (A)	125A : 2AWG (Sol) 275A : 2AWG(Str) ~300 kcmil 205A : 2x(2~1/0)AWG

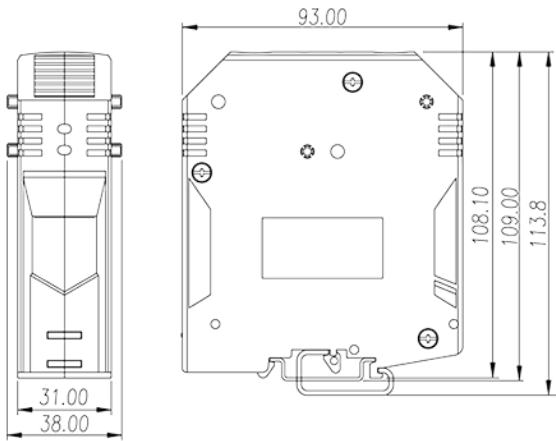
VDE Zulassungen

Querschnittsbereich (mm ²)	35~150
Nennspannung (V)	1000
Nennstrom (A)	309

Explosionsschutz Zulassungen

Querschnittsbereich (mm ²)	35~150
Nennspannung (V)	1000
Nennstrom (A)	309

Zeichnungen



Zulassungen

