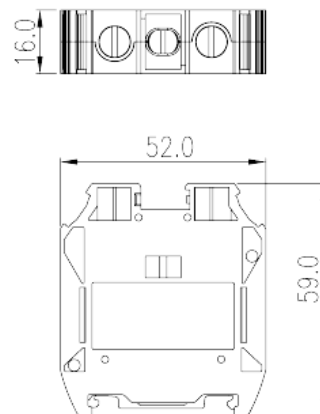
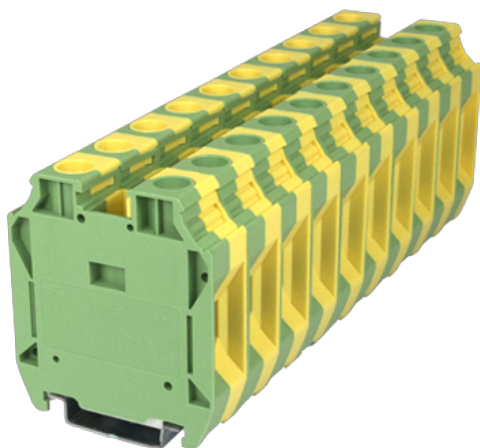


DK35H-PE

DIN-Schienen-Anschlussblöcke >
Schraubverbindung

Date:2026-01-11Version:1.2



The web catalog is for reference only. Dinkle remains the right of product modification and engineering change of the design.
The final product is made according to engineering drawing.

Produktbeschreibung

M6, 600V, Yellow-Green (default)

Allgemeine Informationen

Kurzbeschreibung	Grounding Terminal Block, Screw Connection
Kategorie	Grounding Terminal Block
Pitch (mm)	16
Farbe	Yellow-Green (default)
Anschlussart	Screw Connection
Verriegelungstyp	Rail mounting
Länge (mm)	52
Breite (mm)	16
Höhe (mm)	59
Foto Anzahl der Pole	□1P
Level	Single level
Verbindungspunkte	2

Materialinformation

Isoliermaterial	PA
-----------------	----

Grupper der Isoliermaterialien	I
Entflammbarkeitsklasse, UL94 konform	V0
Isolationswiderstand	$\geq 500\text{M}\Omega$ at DC 500V

Verbindungsdaten nach IEC

Nennspannung (V)	1000
Nennspannung (III/3) (V)	1000
Bemessungsstossspannung (III/3) (kV)	8
Leiterquerschnitt Massivleiter min. (mm ²)	2.5
Leiterquerschnitt Massivleiter max. (mm ²)	35 (for copper rail) 25 (for steel rail)
Leiterquerschnitt Mehrdrahtiger Leiter min. (mm ²)	2.5
Leiterquerschnitt Mehrdrahtiger Leiter max. (mm ²)	35 (for copper rail) 25 (for steel rail)
Sezione del cavo flessibile con min puntalino senza guaina (mm ²)	2.5
Leiterquerschnitt flexibel mit Aderendhülse ohne Kunststoffhülle (mm ²)	35 (for copper rail) 25 (for steel rail)
Leiterquerschnitt flexibel mit Aderendhülse mit Kunststoffhülle (mm ²)	2.5
Leiterquerschnitt flexibel mit Aderendhülse mit Kunststoffhülle (mm ²)	35 (for copper rail) 25 (for steel rail)
Doppelter Leiter mit gleichem Querschnitt, Massiv, min (mm ²)	2.5
Doppelter Leiter mit gleichem Querschnitt, Massiv, max (mm ²)	16
Doppelter Leiter mit gleichem Querschnitt, Mehrdrahtig, min (mm ²)	2.5
Doppelter Leiter mit gleichem Querschnitt, Mehrdrahtig, max (mm ²)	10
Doppelter Leiter mit gleichem Querschnitt, flexibel mit Aderendhülse ohne Kunststoffhülle, max (mm ²)	2.5
Doppelter Leiter mit gleichem Querschnitt, flexibel mit Aderendhülse ohne Kunststoffhülle, min (mm ²)	10
Doppelter Leiter mit gleichem Querschnitt, flexibel mit Aderendhülse mit Kunststoffhülle, min (mm ²)	2.5
Doppelter Leiter mit gleichem Querschnitt, flexibel mit Aderendhülse mit Kunststoffhülle, max (mm ²)	10
Schraubgewinde	M6 (wire) M4 (rail)
Schlitzschraubenzieher Größe	1.0x5.5
Nenndrehmoment (Nm)	3.5 (wire) 1.2 (rail)
Montageschiene	16~18

Montageschiene	TS-35 · TS-35/15
Abdeckplatte empfohlen	NO
Erdungsanschlüsse	YES

Verbindungsdaten nach UL

Nennspannung (UL/CUL Gruppe B) (V)	600
Nennspannung (UL/CUL Gruppe C) (V)	600
Min. Leiterquerschnitt Massivleiter (AWG)	12
Max. Leiterquerschnitt Massivleiter (AWG)	1 (for copper rail) 2 (for steel rail)
Max. Leiterquerschnitt Mehrdrahtiger Leiter (mm²)	12
Max. Leiterquerschnitt Mehrdrahtiger Leiter (mm²)	1 (for copper rail) 2 (for steel rail)

Umwelt & Sicherheit

Schutz des Handrückens	YES
Fingerschutz	YES
Betriebstemperatur max. (°C)	120
Betriebstemperatur min. (°C)	-40

UL Zulassungen

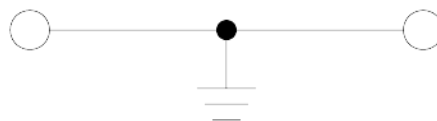
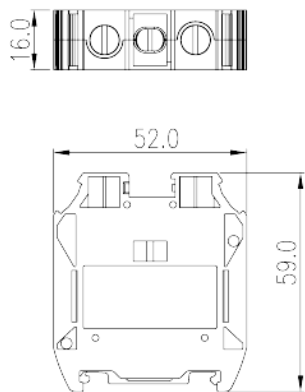
Querschnittsbereich (Gruppe B) (AWG)	12~1 (for copper rail) 12~2 (for steel rail)
Nennspannung (Gruppe B) (V)	600
Querschnittsbereich (Gruppe C) (AWG)	12~1 (for copper rail) 12~2 (for steel rail)
Nennspannung (Gruppe C) (V)	600

CUL Zulassungen

Querschnittsbereich (Gruppe B) (AWG)	12~1 (for copper rail) 12~2 (for steel rail)
Nennspannung (Gruppe B) (V)	600
Querschnittsbereich (Gruppe C) (AWG)	12~1 (for copper rail) 12~2 (for steel rail)
Nennspannung (Gruppe C) (V)	600

Zeichnungen

--	--



Zulassungen

