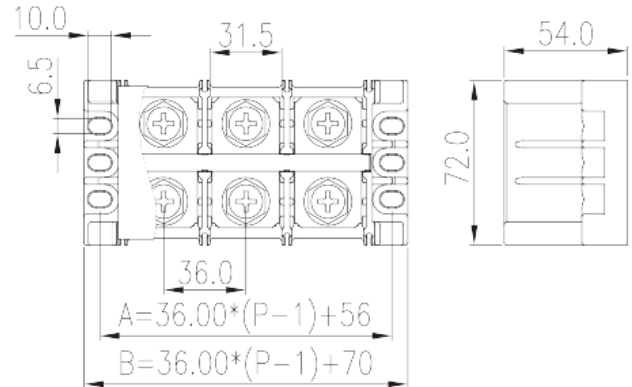
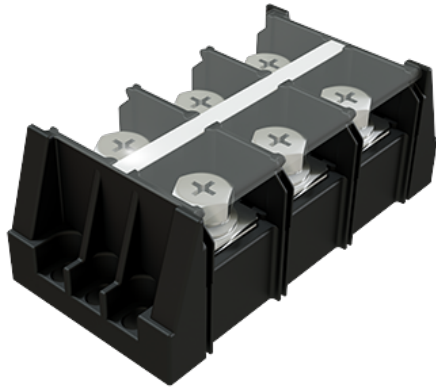


DKBH285-XXPCK

NEMA-Anschlussblöcke > Blendenmontage

Date:2026-04-02



The web catalog is for reference only. Dinkle remains the right of product modification and engineering change of the design. The final product is made according to engineering drawing.

Produktbeschreibung

1500V, 300A, Beige (default)

Allgemeine Informationen

| | |
|----------------------|----------------------------------|
| Kurzbeschreibung | Panel Mounting, Screw Connection |
| Kategorie | Panel Mounting |
| Farbe | Black (default) |
| Anschlussart | Screw Connection |
| Länge (mm) | $36.00*(P-1)+70$ |
| Breite (mm) | 72 |
| Höhe (mm) | 54 |
| Foto Anzahl der Pole | 02P~08P |
| Level | Single level |
| Verbindungsunkte | 4~16 |

Materialinformation

| | |
|--------------------------------------|----------------------------------|
| Isoliermaterial | PBT |
| Grupper der Isoliermaterialien | IIIa |
| Entflammbarkeitsklasse, UL94 konform | V0 |
| Isolationswiderstand | $\square 1000M\Omega$ at DC 500V |

| | |
|-----------------------|--------------|
| Leitermaterial | COPPER ALLOY |
| Oberflächenveredelung | Ni PLATED |

Verbindungsdaten nach IEC

| | |
|--|--|
| Nennspannung (V) | 1500 |
| Nennstrom (A) | 309 |
| Nennspannung (III/3) (V) | 1500 |
| Bemessungsstossspannung (III/3) (kV) | 8 |
| Leiterquerschnitt Mehrdrahtiger Leiter min. (mm ²) | 6 |
| Leiterquerschnitt Mehrdrahtiger Leiter max. (mm ²) | 150 |
| Schraubgewinde | M10 |
| Kreuzschraubenzieher Größe | SW17 |
| Min. empfohlenes Anzugsmoment (Nm) | 12 |
| Max. empfohlenes Anzugsmoment (Nm) | 16 |
| Montageschiene | The stripping length depends on the specification provided by the cable lug manufacturer |
| Abdeckplatte empfohlen | NO |
| Erdungsanschlüsse | NO |

Verbindungsdaten nach UL

| | |
|--|---------------------|
| Nennspannung (UL/CUL Gruppe E) (V) | 1500 |
| Nennstrom (UL/CUL Gruppe E) (A) | 285(FW2) & 300(FW1) |
| Max. Leiterquerschnitt Mehrdrahtiger Leiter (mm ²) | 8 |
| Max. Leiterquerschnitt Mehrdrahtiger Leiter (mm ²) | 300(kcmil) |

Umwelt & Sicherheit

| | |
|------------------------------|-----|
| Schutz des Handrückens | YES |
| Fingerschutz | NO |
| Betriebstemperatur max. (°C) | 125 |
| Betriebstemperatur min. (°C) | -40 |

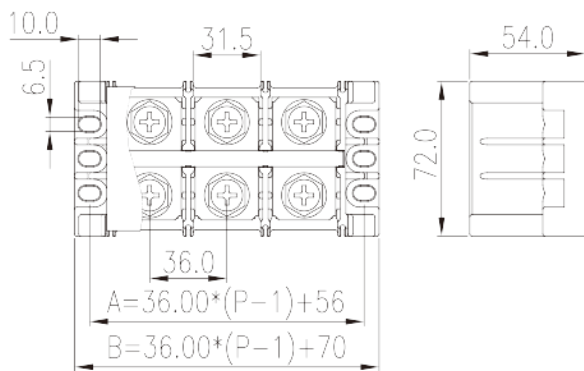
UL Zulassungen

| | |
|--------------------------------------|-------------------|
| Querschnittsbereich (Gruppe E) (AWG) | 8~300(kcmil) |
| Nennspannung (Gruppe E) (V) | 1500 |
| Nennstrom (Gruppe E) (A) | 285(FW2),300(FW1) |

CUL Zulassungen

| | |
|--------------------------------------|--------------|
| Querschnittsbereich (Gruppe C) (AWG) | 8~300(kcmil) |
| Nennspannung (Gruppe C) (V) | 1500 |
| Nennstrom (Gruppe C) (A) | 285(FW2) |

Zeichnungen



Zulassungen

