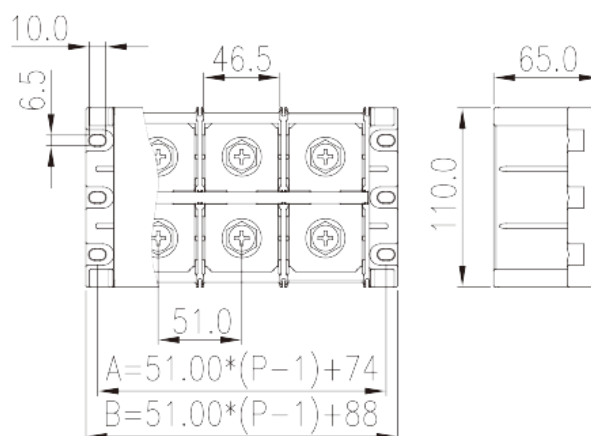
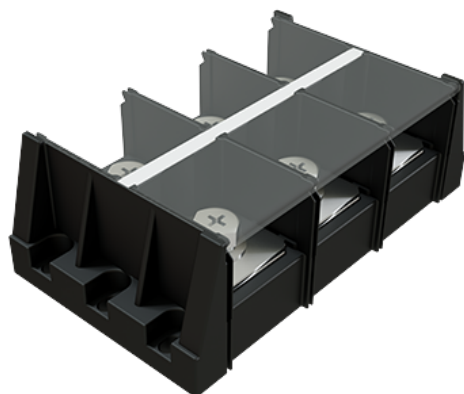


DKBH420-XXPCK

NEMA-Anschlussblöcke > Blendenmontage

Date:2026-04-02



The web catalog is for reference only. Dinkle remains the right of product modification and engineering change of the design. The final product is made according to engineering drawing.

Produktbeschreibung

1500V, 500A, Beige (default)

Allgemeine Informationen

Kurzbeschreibung	Panel Mounting, Screw Connection
Kategorie	Panel Mounting
Farbe	Black (default)
Anschlussart	Screw Connection
Länge (mm)	$51.00 \cdot (P-1) + 88.00$
Breite (mm)	110
Höhe (mm)	65
Foto Anzahl der Pole	02P~05P
Level	Single level
Verbindungsunkte	4~10

Materialinformation

Isoliermaterial	PBT
Grupper der Isoliermaterialien	IIIa
Entflammbarkeitsklasse, UL94 konform	V0
Isolationswiderstand	$\geq 1000M\Omega$ at DC 500V

Leitermaterial	COPPER ALLOY
Oberflächenveredelung	Ni PLATED

Verbindungsdaten nach IEC

Nennspannung (V)	1500
Nennstrom (A)	520
Nennspannung (III/3) (V)	1500
Bemessungsstossspannung (III/3) (kV)	8
Leiterquerschnitt Mehrdrahtiger Leiter min. (mm ²)	25
Leiterquerschnitt Mehrdrahtiger Leiter max. (mm ²)	300
Schraubgewinde	M12
Kreuzschraubenzieher Größe	SW18
Min. empfohlenes Anzugsmoment (Nm)	20
Max. empfohlenes Anzugsmoment (Nm)	24
Montageschiene	The stripping length depends on the specification provided by the cable lug manufacturer
Abdeckplatte empfohlen	NO
Erdungsanschlüsse	NO

Verbindungsdaten nach UL

Nennspannung (UL/CUL Gruppe E) (V)	1500
Nennstrom (UL/CUL Gruppe E) (A)	420(FW2),500(FW1)
Max. Leiterquerschnitt Mehrdrahtiger Leiter (mm ²)	3
Max. Leiterquerschnitt Mehrdrahtiger Leiter (mm ²)	600(kcmil)

Umwelt & Sicherheit

Schutz des Handrückens	YES
Fingerschutz	NO
Betriebstemperatur max. (°C)	125
Betriebstemperatur min. (°C)	-40

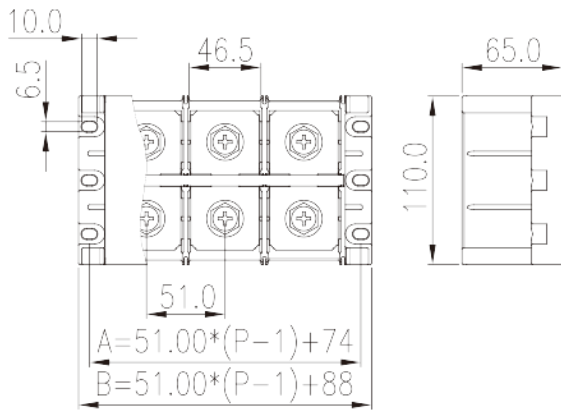
UL Zulassungen

Querschnittsbereich (Gruppe E) (AWG)	3~600(kcmil)
Nennspannung (Gruppe E) (V)	1500
Nennstrom (Gruppe E) (A)	420(FW2),500(FW1)

CUL Zulassungen

Querschnittsbereich (Gruppe C) (AWG)	3~600(kcmil)
Nennspannung (Gruppe C) (V)	1500
Nennstrom (Gruppe C) (A)	420(FW2)

Zeichnungen



Zulassungen

