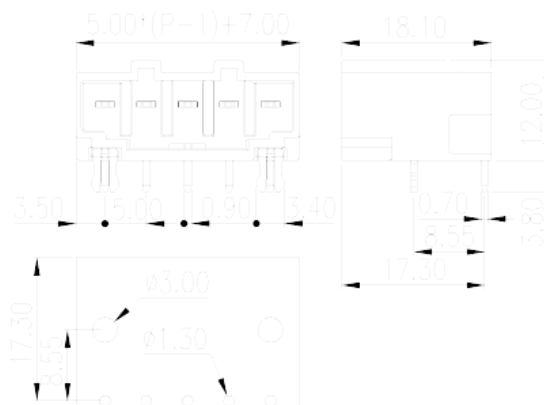
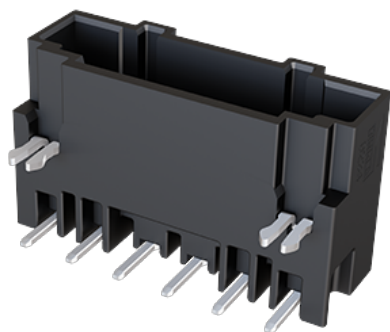


# 0234-26XX

Leiterplatten-Anschlussblöcke > Leiterplatten-Anschlussbuchse

Date:2026-04-03



The web catalog is for reference only. Dinkle remains the right of product modification and engineering change of the design.  
The final product is made according to engineering drawing.

## Produktbeschreibung

Pitch : 5.00mm, 300V, 15.5A

## Allgemeine Informationen

Kurzbeschreibung	PCB Connector
Kategorie	PCB Connector – Socket
Pitch (mm)	5.00
Verriegelungstyp	With lock flange
Lötverfahren	Wave Soldering
Länge (mm)	$5.00 \cdot (P-1) + 7$
Breite (mm)	12
Höhe (mm)	18.1
Pin-Abmessungen (Stärke x Breite)	0.7 x 0.9
Foto Anzahl der Pole	02P~14P
Level	Single level

## Materialinformation

Isoliermaterial	PA
Grupper der Isoliermaterialien	I

Entflammbarkeitsklasse, UL94 konform	V0
Isolationswiderstand	□500MΩ at DC 500V
Leitermaterial	COPPER ALLOY
Oberflächenveredelung	Au PLATED

## Verbindungsdaten nach IEC

Nennspannung (V)	300
Nennstrom (A)	18
Nennspannung (II/2) (V)	320
Nennspannung (III/2) (V)	320
Nennspannung (III/3) (V)	200
Bemessungsstossspannung (II/2) (kV)	4
Bemessungsstossspannung (III/2) (kV)	4
Bemessungsstossspannung (III/3) (kV)	4

## Verbindungsdaten nach UL

Nennspannung (UL/CUL Gruppe B) (V)	300
Nennstrom (UL/CUL Gruppe B) (A)	15.5
Nennspannung (UL/CUL Gruppe D) (V)	300
Nennstrom (UL/CUL Gruppe D) (A)	15.5

## Umwelt & Sicherheit

Fingerschutz	YES
Betriebstemperatur max. (°C)	120
Betriebstemperatur min. (°C)	-40

## UL Zulassungen

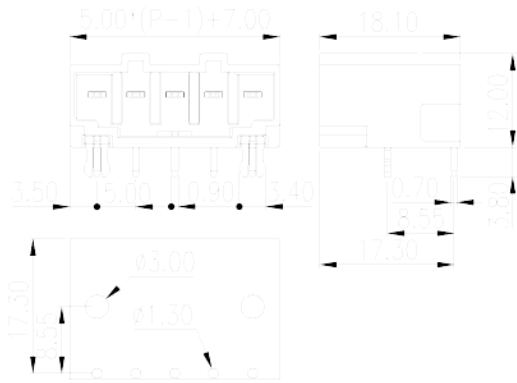
Nennspannung (Gruppe B) (V)	300
Nennstrom (Gruppe B) (A)	15.5
Nennspannung (Gruppe D) (V)	300
Nennstrom (Gruppe D) (A)	15.5

## CUL Zulassungen

Nennspannung (Gruppe B) (V)	300
Nennstrom (Gruppe B) (A)	15.5

Nennspannung (Gruppe D) (V)	300
Nennstrom (Gruppe D) (A)	15.5

## Zeichnungen



## Zulassungen

