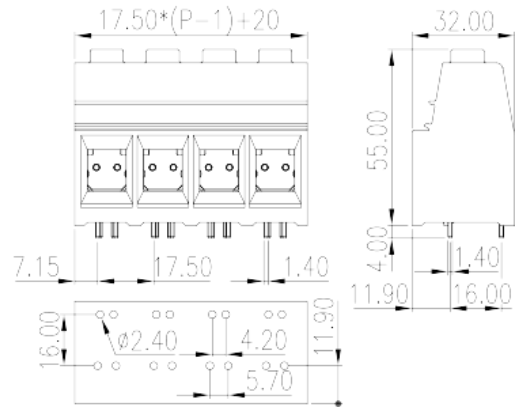
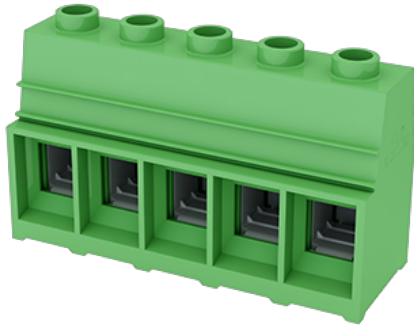


# ESK175V-XXP

## Leiterplatten-Anschlussblöcke > Leiterplatten-Anschlussblöcke

Date:2026-01-13



The web catalog is for reference only. Dinkle remains the right of product modification and engineering change of the design.  
The final product is made according to engineering drawing.

## Produktbeschreibung

Pitch :17.50mm, M6, 600V, 160A

## Allgemeine Informationen

Kurzbeschreibung	PCB Terminal Blocks , Screw Connection
Kategorie	PCB Terminal Blocks
Pitch (mm)	17.5
Farbe	Green (default)
Anschlussart	Screw Connection
Verriegelungstyp	Without
Lötverfahren	Wave Soldering
Länge (mm)	17.50*(P-1)+20
Breite (mm)	32
Höhe (mm)	55
Pin-Abmessungen (StärkexBreite)	1.4 x1.4
Lochdurchmesser Leiterplatte (mm)	2.4
Foto Anzahl der Pole	01P~13P
Level	Single level
Verbindungspunkte	1~13

## Materialinformation

Isoliermaterial	PA
Grupper der Isoliermaterialien	I
Entflammbarkeitsklasse, UL94 konform	V0
Isolationswiderstand	$\geq 500M\Omega$ at DC 500V
Leitermaterial	COPPER ALLOY
Oberflächenveredelung	Tin PLATED

## Verbindungsdaten nach IEC

Nennspannung (V)	1000
Nennstrom (A)	192
Nennspannung (II/2) (V)	1000
Nennspannung (III/2) (V)	1000
Nennspannung (III/3) (V)	1000
Bemessungsstossspannung (II/2) (kV)	6
Bemessungsstossspannung (III/2) (kV)	8
Bemessungsstossspannung (III/3) (kV)	8
Leiterquerschnitt Massivleiter min. (mm <sup>2</sup> )	1.5
Leiterquerschnitt Massivleiter max. (mm <sup>2</sup> )	70
Leiterquerschnitt Mehrdrahtiger Leiter min. (mm <sup>2</sup> )	1.5
Leiterquerschnitt Mehrdrahtiger Leiter max. (mm <sup>2</sup> )	70
Sezione del cavo flessibile con min puntalino senza guaina (mm <sup>2</sup> )	1.5
Leiterquerschnitt flexibel mit Aderendhülse ohne Kunststoffhülle (mm <sup>2</sup> )	50
Leiterquerschnitt flexibel mit Aderendhülse mit Kunststoffhülle (mm <sup>2</sup> )	1.5
Leiterquerschnitt flexibel mit Aderendhülse mit Kunststoffhülle (mm <sup>2</sup> )	50
Doppelter Leiter mit gleichem Querschnitt, Massiv, min (mm <sup>2</sup> )	1.5
Doppelter Leiter mit gleichem Querschnitt, Massiv, max (mm <sup>2</sup> )	16
Doppelter Leiter mit gleichem Querschnitt, Mehrdrahtig, min (mm <sup>2</sup> )	1.5
Doppelter Leiter mit gleichem Querschnitt, Mehrdrahtig, max (mm <sup>2</sup> )	25
Doppelter Leiter mit gleichem Querschnitt, flexibel mit Aderendhülse ohne Kunststoffhülle, max (mm <sup>2</sup> )	1.5

Doppelter Leiter mit gleichem Querschnitt, flexibel mit Aderendhülse ohne Kunststoffhülle, min (mm <sup>2</sup> )	16
Doppelter Leiter mit gleichem Querschnitt, flexibel mit Aderendhülse mit Kunststoffhülle, min (mm <sup>2</sup> )	1.5
Doppelter Leiter mit gleichem Querschnitt, flexibel mit Aderendhülse mit Kunststoffhülle, max (mm <sup>2</sup> )	16
Schraubgewinde	M6
Min. empfohlenes Anzugsmoment (Nm)	5
Max. empfohlenes Anzugsmoment (Nm)	6
Montageschiene	19~21

## Verbindungsdaten nach UL

Nennspannung (UL/CUL Gruppe B) (V)	600
Nennstrom (UL/CUL Gruppe B) (A)	160
Nennspannung (UL/CUL Gruppe C) (V)	600
Nennstrom (UL/CUL Gruppe C) (A)	160
Nennspannung (UL/CUL Gruppe D) (V)	600
Nennstrom (UL/CUL Gruppe D) (A)	5
Min. Leiterquerschnitt Massivleiter (AWG)	16
Max. Leiterquerschnitt Massivleiter (AWG)	2/0
Max. Leiterquerschnitt Mehrdrahtiger Leiter (mm <sup>2</sup> )	16
Max. Leiterquerschnitt Mehrdrahtiger Leiter (mm <sup>2</sup> )	2/0

## Umwelt & Sicherheit

Fingerschutz	YES
Betriebstemperatur max. (°C)	120
Betriebstemperatur min. (°C)	-40

## UL Zulassungen

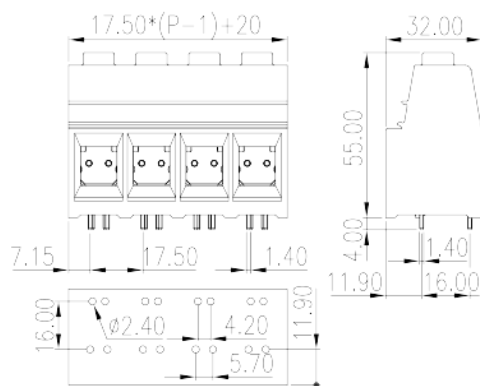
Querschnittsbereich (Gruppe B) (AWG)	16~2/0
Nennspannung (Gruppe B) (V)	600
Nennstrom (Gruppe B) (A)	160
Querschnittsbereich (Gruppe C) (AWG)	16~2/0
Nennspannung (Gruppe C) (V)	600
Nennstrom (Gruppe C) (A)	160
Querschnittsbereich (Gruppe D) (AWG)	16~2/0

Nennspannung (Gruppe D) (V)	600
Nennstrom (Gruppe D) (A)	5

## CUL Zulassungen

Querschnittsbereich (Gruppe B) (AWG)	16~2/0
Nennspannung (Gruppe B) (V)	600
Nennstrom (Gruppe B) (A)	160
Querschnittsbereich (Gruppe C) (AWG)	16~2/0
Nennspannung (Gruppe C) (V)	600
Nennstrom (Gruppe C) (A)	160
Querschnittsbereich (Gruppe D) (AWG)	16~2/0
Nennspannung (Gruppe D) (V)	600
Nennstrom (Gruppe D) (A)	5

## Zeichnungen



## Zulassungen

