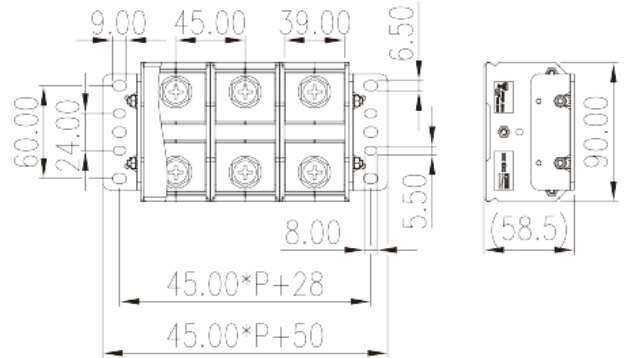
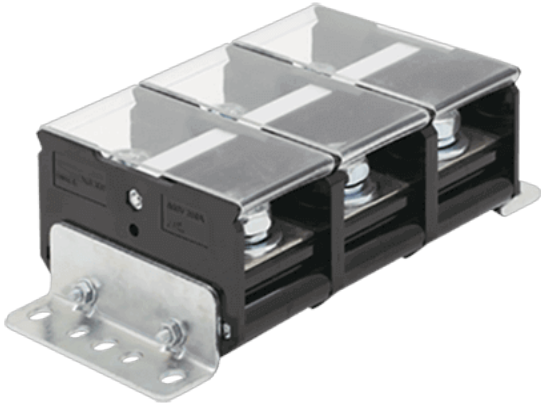


# DKB300-XXPCK

NEMA-Anschlussblöcke &gt; Blendenmontage

Date:2026-04-02



The web catalog is for reference only. Dinkle remains the right of product modification and engineering change of the design. The final product is made according to engineering drawing.

## Produktbeschreibung

Pitch : 45.00mm, M10, 600V, 380A

## Allgemeine Informationen

Kurzbeschreibung	Panel Mounting, Screw Connection
Kategorie	Panel Mounting
Pitch (mm)	45.00
Farbe	Refer to drawing
Anschlussart	Screw connection
Verriegelungstyp	Panel Mounting
Länge (mm)	45*P+50
Breite (mm)	90
Höhe (mm)	Refer to drawing
Foto Anzahl der Pole	01P~12P
Level	Single level
Verbindungspunkte	2~24

## Materialinformation

Isoliermaterial	PC
Grupper der Isoliermaterialien	IIIa

Entflammbarkeitsklasse, UL94 konform	V2
Isolationswiderstand	□1000MΩ at DC 500V
Leitermaterial	COPPER ALLOY
Oberflächenveredelung	Ni PLATED

## Verbindungsdaten nach IEC

Nennspannung (V)	1000
Nennstrom (A)	415
Nennspannung (III/3) (V)	800
Bemessungsstossspannung (III/3) (kV)	8
Schraubgewinde	M10
Kreuzschraubenzieher Größe	PH4
Nenn Drehmoment (Nm)	10
Montageschiene	The stripping length depends on the specification provided by the cable lug manufacturer
Erdungsanschlüsse	NO

## Verbindungsdaten nach UL

Nennspannung (UL/CUL Gruppe B) (V)	600
Nennstrom (UL/CUL Gruppe B) (A)	380
Nennspannung (UL/CUL Gruppe C) (V)	600
Nennstrom (UL/CUL Gruppe C) (A)	380
Min. Leiterquerschnitt Massivleiter (AWG)	3/0
Max. Leiterquerschnitt Massivleiter (AWG)	500Kcmil
Max. Leiterquerschnitt Mehrdrahtiger Leiter (mm <sup>2</sup> )	3/0
Max. Leiterquerschnitt Mehrdrahtiger Leiter (mm <sup>2</sup> )	500Kcmil

## Umwelt & Sicherheit

Schutz des Handrückens	YES
Fingerschutz	NO
Betriebstemperatur max. (°C)	125
Betriebstemperatur min. (°C)	-40

## UL Zulassungen

Querschnittsbereich (Gruppe B) (AWG)	3/0~500kcmil 2x(6~3/0)
--------------------------------------	------------------------

Nennspannung (Gruppe B) (V)	600
Nennstrom (Gruppe B) (A)	380
Querschnittsbereich (Gruppe C) (AWG)	3/0~500kcmil 2x(6~3/0)
Nennspannung (Gruppe C) (V)	600
Nennstrom (Gruppe C) (A)	380

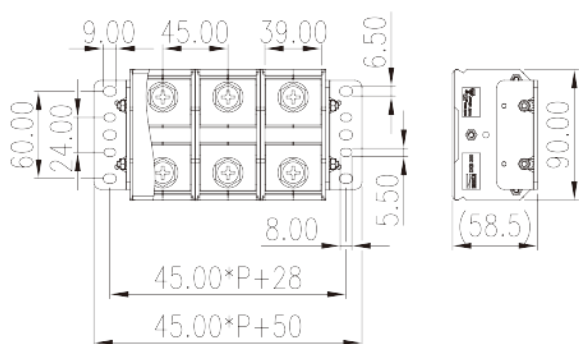
## CUL Zulassungen

Querschnittsbereich (Gruppe B) (AWG)	3/0~500kcmil 2x(6~3/0)
Nennspannung (Gruppe B) (V)	600
Nennstrom (Gruppe B) (A)	380
Querschnittsbereich (Gruppe C) (AWG)	3/0~500kcmil 2x(6~3/0)
Nennspannung (Gruppe C) (V)	600
Nennstrom (Gruppe C) (A)	380

## VDE Zulassungen

Querschnittsbereich (mm <sup>2</sup> )	70~240
Nennspannung (V)	1000
Nennstrom (A)	415

## Zeichnungen



## Zulassungen



