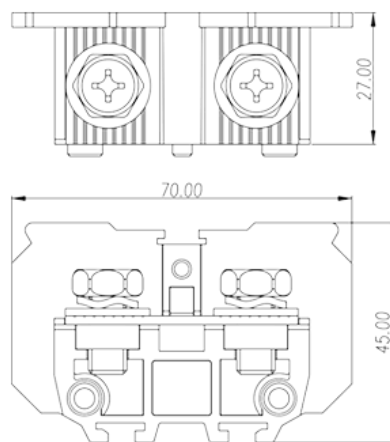
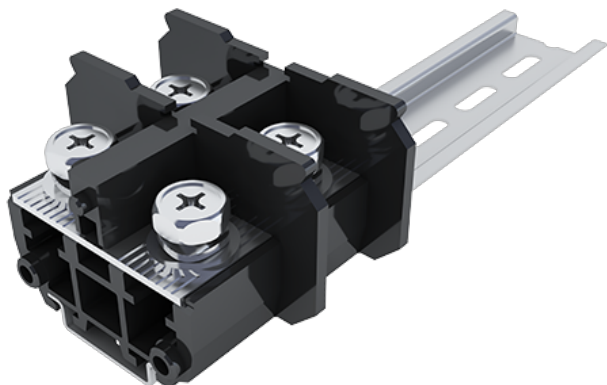


# DKB150

NEMA-Anschlussblöcke > Schienenmontage

Date:2026-04-02



The web catalog is for reference only. Dinkle remains the right of product modification and engineering change of the design. The final product is made according to engineering drawing.

## Produktbeschreibung

M8, 600V, 190A

## Allgemeine Informationen

Kurzbeschreibung	Feed-Through single level, Screw Connection
Kategorie	Feed-Through single level
Farbe	Refer to drawing
Anschlussart	Screw connection
Verriegelungstyp	Rail mounting
Länge (mm)	70
Breite (mm)	27
Höhe (mm)	48.5 ( TS-35N) / 56(TS-35/15N)
Level	Single level
Verbindungsunkte	2

## Materialinformation

Isoliermaterial	PC
Grupper der Isoliermaterialien	IIIa
Entflammbarkeitsklasse, UL94 konform	V2
Isolationswiderstand	□1000MΩ at DC 500V

Leitermaterial	COPPER ALLOY
Oberflächenveredelung	Ni PLATED

## Verbindungsdaten nach IEC

Nennspannung (V)	1000
Nennstrom (A)	192
Nennspannung (III/3) (V)	1000
Bemessungsstossspannung (III/3) (kV)	8
Leiterquerschnitt Massivleiter min. (mm <sup>2</sup> )	10
Leiterquerschnitt Massivleiter max. (mm <sup>2</sup> )	70
Leiterquerschnitt Mehrdrahtiger Leiter min. (mm <sup>2</sup> )	10
Leiterquerschnitt Mehrdrahtiger Leiter max. (mm <sup>2</sup> )	70
Schraubgewinde	M8
Kreuzschraubenzieher Größe	PH3
Nenn Drehmoment (Nm)	4.2
Min. empfohlenes Anzugsmoment (Nm)	3.5
Max. empfohlenes Anzugsmoment (Nm)	4.2
Montageschiene	The stripping length depends on the specification provided by the cable lug manufacturer
Montageschiene	TS-35N · TS-35/15N
Abdeckplatte empfohlen	YES
Erdungsanschlüsse	NO

## Verbindungsdaten nach UL

Nennspannung (UL/CUL Gruppe B) (V)	600
Nennstrom (UL/CUL Gruppe B) (A)	190
Nennspannung (UL/CUL Gruppe C) (V)	600
Nennstrom (UL/CUL Gruppe C) (A)	190
Min. Leiterquerschnitt Massivleiter (AWG)	8
Max. Leiterquerschnitt Massivleiter (AWG)	3/0
Max. Leiterquerschnitt Mehrdrahtiger Leiter (mm <sup>2</sup> )	8
Max. Leiterquerschnitt Mehrdrahtiger Leiter (mm <sup>2</sup> )	3/0

## Umwelt & Sicherheit

Schutz des Handrückens	YES
------------------------	-----

Fingerschutz	NO
Betriebstemperatur max. (°C)	125
Betriebstemperatur min. (°C)	-40

## UL Zulassungen

Querschnittsbereich (Gruppe B) (AWG)	8~3/0
Nennspannung (Gruppe B) (V)	600
Nennstrom (Gruppe B) (A)	190
Querschnittsbereich (Gruppe C) (AWG)	8~3/0
Nennspannung (Gruppe C) (V)	600
Nennstrom (Gruppe C) (A)	190

## CUL Zulassungen

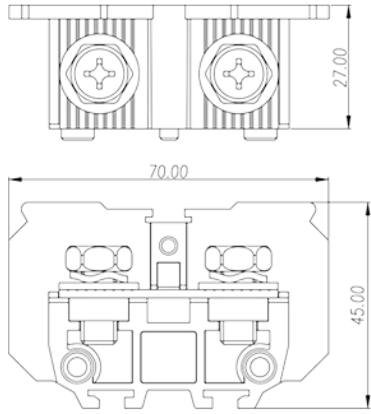
Querschnittsbereich (Gruppe B) (AWG)	8~3/0
Nennspannung (Gruppe B) (V)	600
Nennstrom (Gruppe B) (A)	190
Querschnittsbereich (Gruppe C) (AWG)	8~3/0
Nennspannung (Gruppe C) (V)	600
Nennstrom (Gruppe C) (A)	190

## VDE Zulassungen

Querschnittsbereich (mm <sup>2</sup> )	10~70
Nennspannung (V)	1000
Nennstrom (A)	192

## Zeichnungen

--	--



## Zulassungen

