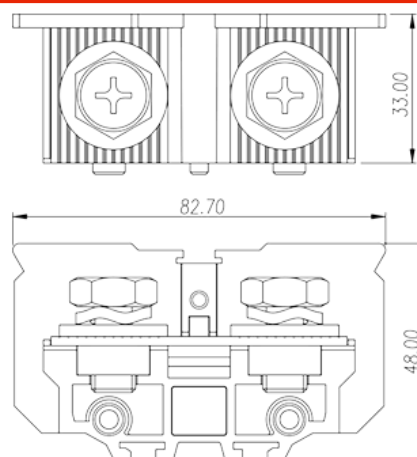
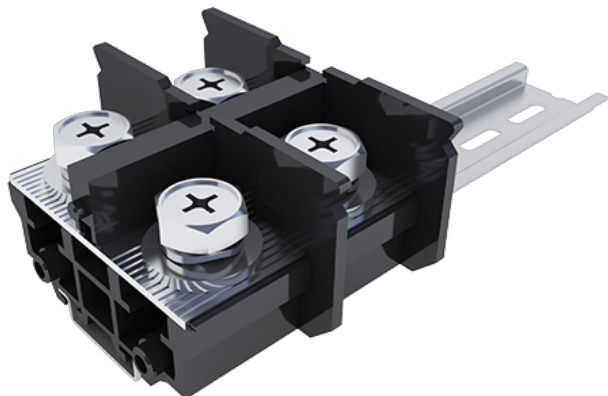


# DKB200

NEMA-Anschlussblöcke > Schienenmontage

Date:2026-04-02



The web catalog is for reference only. Dinkle remains the right of product modification and engineering change of the design. The final product is made according to engineering drawing.

## Produktbeschreibung

M10, 600V, 230A

## Allgemeine Informationen

Kurzbeschreibung	Feed-Through single level, Screw Connection
Kategorie	Feed-Through single level
Farbe	Refer to drawing
Anschlussart	Screw connection
Verriegelungstyp	Rail mounting
Länge (mm)	82.7
Breite (mm)	33
Höhe (mm)	51.5 ( TS-35N) / 59(TS-35/15N)
Level	Single level
Verbindungsunkte	2

## Materialinformation

Isoliermaterial	PC
Grupper der Isoliermaterialien	IIIa
Entflammbarkeitsklasse, UL94 konform	V2
Isolationswiderstand	□1000MΩ at DC 500V

Leitermaterial	COPPER ALLOY
Oberflächenveredelung	Ni PLATED

## Verbindungsdaten nach IEC

Nennspannung (V)	1000
Nennstrom (A)	232
Nennspannung (III/3) (V)	1000
Bemessungsstossspannung (III/3) (kV)	8
Schraubgewinde	M10
Kreuzschraubenzieher Größe	PH4
Nenn Drehmoment (Nm)	5
Min. empfohlenes Anzugsmoment (Nm)	4
Max. empfohlenes Anzugsmoment (Nm)	5
Montageschiene	The stripping length depends on the specification provided by the cable lug manufacturer
Montageschiene	TS-35N · TS-35/15N
Abdeckplatte empfohlen	YES
Erdungsanschlüsse	NO

## Verbindungsdaten nach UL

Nennspannung (UL/CUL Gruppe B) (V)	600
Nennstrom (UL/CUL Gruppe B) (A)	230
Nennspannung (UL/CUL Gruppe C) (V)	600
Nennstrom (UL/CUL Gruppe C) (A)	230
Min. Leiterquerschnitt Massivleiter (AWG)	8
Max. Leiterquerschnitt Massivleiter (AWG)	4/0
Max. Leiterquerschnitt Mehrdrahtiger Leiter (mm <sup>2</sup> )	8
Max. Leiterquerschnitt Mehrdrahtiger Leiter (mm <sup>2</sup> )	4/0

## Umwelt & Sicherheit

Schutz des Handrückens	YES
Fingerschutz	NO
Betriebstemperatur max. (°C)	125
Betriebstemperatur min. (°C)	-40

## UL Zulassungen

Querschnittsbereich (Gruppe B) (AWG)	8~4/0
Nennspannung (Gruppe B) (V)	600
Nennstrom (Gruppe B) (A)	230
Querschnittsbereich (Gruppe C) (AWG)	8~4/0
Nennspannung (Gruppe C) (V)	600
Nennstrom (Gruppe C) (A)	230

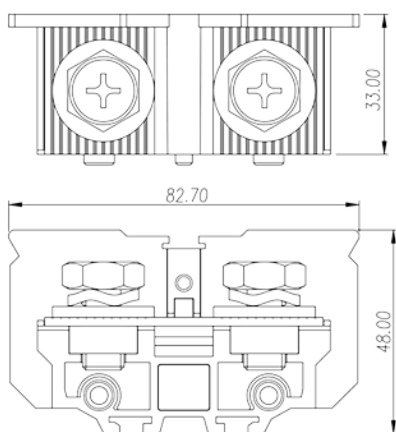
## CUL Zulassungen

Querschnittsbereich (Gruppe B) (AWG)	8~4/0
Nennspannung (Gruppe B) (V)	600
Nennstrom (Gruppe B) (A)	230
Querschnittsbereich (Gruppe C) (AWG)	8~4/0
Nennspannung (Gruppe C) (V)	600
Nennstrom (Gruppe C) (A)	230

## VDE Zulassungen

Querschnittsbereich (mm <sup>2</sup> )	10~95
Nennspannung (V)	1000
Nennstrom (A)	232

## Zeichnungen



## Zulassungen

