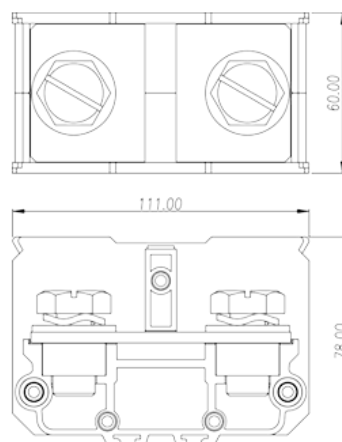
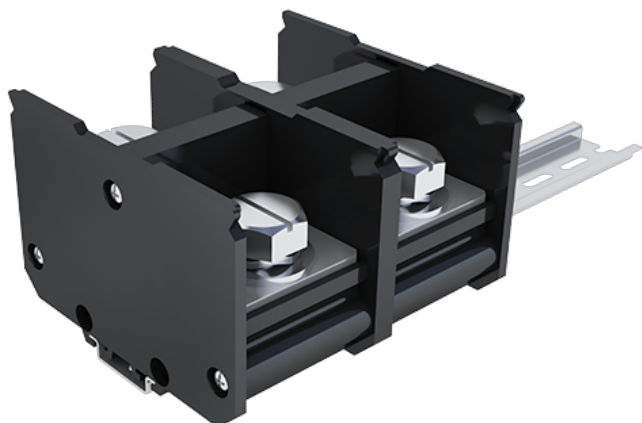


DKB500

NEMA-Anschlussblöcke > Schienenmontage

Date:2026-04-03



The web catalog is for reference only. Dinkle remains the right of product modification and engineering change of the design. The final product is made according to engineering drawing.

Produktbeschreibung

M16, 1000V, 475/620A

Allgemeine Informationen

Kurzbeschreibung	Feed-Through single level, Screw Connection
Kategorie	Feed-Through single level
Farbe	Refer to drawing
Anschlussart	Screw connection
Verriegelungstyp	Rail mounting
Länge (mm)	111
Breite (mm)	60
Höhe (mm)	Refer to drawing
Level	Single level
Verbindungsunkte	2

Materialinformation

Isoliermaterial	PC
Grupper der Isoliermaterialien	IIIa
Entflammbarkeitsklasse, UL94 konform	V2
Isolationswiderstand	□1000MΩ at DC 500V

Leitermaterial	COPPER ALLOY
Oberflächenveredelung	Ni PLATED

Verbindungsdaten nach IEC

Nennspannung (V)	1000
Nennstrom (A)	520
Nennspannung (III/3) (V)	1000
Bemessungsstossspannung (III/3) (kV)	8
Schraubgewinde	M16
Schlitzschraubenzieher Größe	1.6x8
Nenn Drehmoment (Nm)	10
Montageschiene	The stripping length depends on the specification provided by the cable lug manufacturer
Montageschiene	TS-35N · TS-35/15N
Erdungsanschlüsse	NO

Verbindungsdaten nach UL

Nennspannung (UL/CUL Gruppe C) (V)	1000
Nennstrom (UL/CUL Gruppe C) (A)	475 (350 ~ 750)kcmil 620 2X(250~350)kcmil
Nennspannung (UL/CUL Gruppe E) (V)	1000
Nennstrom (UL/CUL Gruppe E) (A)	475 (350 ~ 750)kcmil 620 2X(250~350)kcmil
Min. Leiterquerschnitt Massivleiter (AWG)	350(kcmil) 2X250(kcmil)
Max. Leiterquerschnitt Massivleiter (AWG)	750(kcmil) 2X350(kcmil)

Umwelt & Sicherheit

Schutz des Handrückens	YES
Fingerschutz	NO
Betriebstemperatur max. (°C)	125
Betriebstemperatur min. (°C)	-40

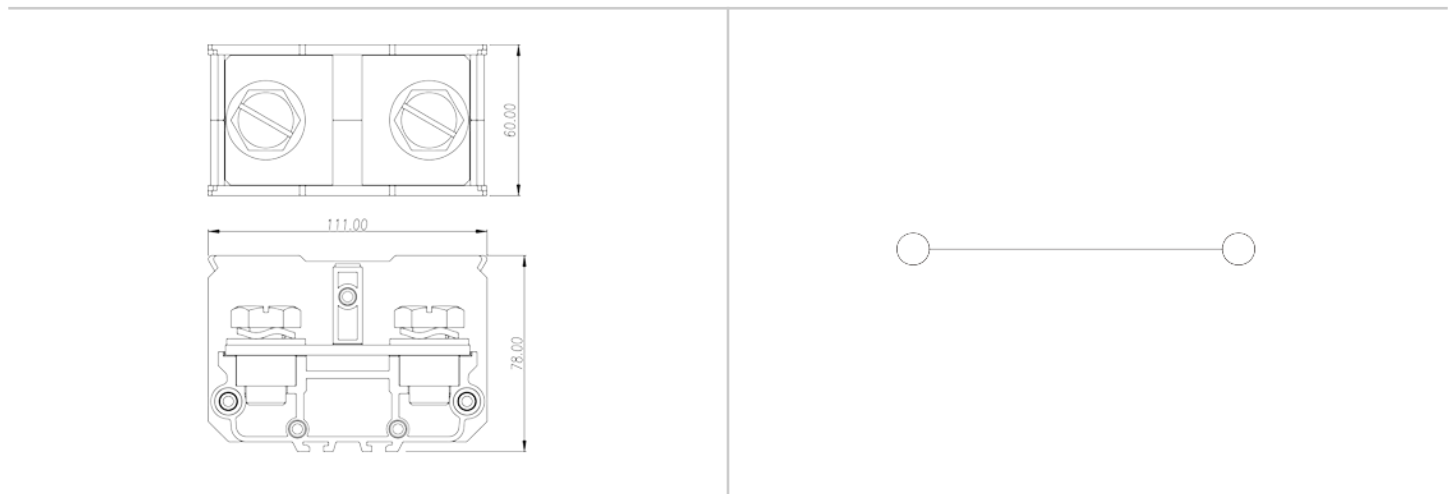
UL Zulassungen

Querschnittsbereich (Gruppe C) (AWG)	I
Querschnittsbereich (Gruppe E) (AWG)	350~750kcmil 2x (250~350) kcmil
Nennspannung (Gruppe E) (V)	1000
Nennstrom (Gruppe E) (A)	475 (350 ~ 750)kcmil 620 2X(250~350)kcmil

CUL Zulassungen

Querschnittsbereich (Gruppe C) (AWG)	350~750kcmil 2x (250~350) kcmil
Nennspannung (Gruppe C) (V)	1000
Nennstrom (Gruppe C) (A)	475 (350 ~750)kcmil) 620 2X(250~350)kcmil

Zeichnungen



Zulassungen

