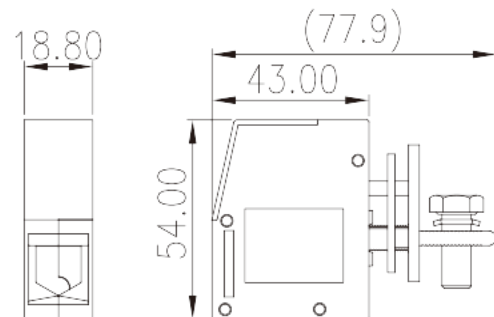
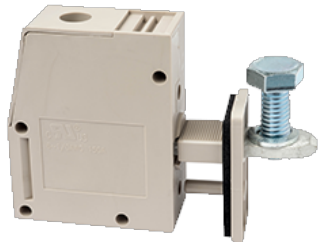


# PPAC-50AS

Leiterplatten-Anschlussblöcke >  
Blendendurchgangsklemmen

Date:2026-04-02Version:1.2



The web catalog is for reference only. Dinkle remains the right of product modification and engineering change of the design.  
The final product is made according to engineering drawing.

## Produktbeschreibung

M6, 300V, 150A

## Allgemeine Informationen

Kurzbeschreibung	Panel Feed-Through, Screw Connection
Kategorie	Panel Feed-Through
Farbe	Grey (default)
Anschlussart	Screw connection
Verriegelungstyp	Without
Länge (mm)	18.8
Breite (mm)	77.9
Höhe (mm)	54
Foto Anzahl der Pole	1P

## Materialinformation

Isoliermaterial	PA
Grupper der Isoliermaterialien	I
Entflammbarkeitsklasse, UL94 konform	V0
Isolationswiderstand	□500MΩ at DC 500V

Leitermaterial	COPPER ALLOY
Oberflächenveredelung	Tin PLATED

## Verbindungsdaten nach IEC

Nennspannung (V)	690
Nennstrom (A)	150
Nennspannung (III/3) (V)	690
Bemessungsstossspannung (III/3) (kV)	8
Leiterquerschnitt Massivleiter min. (mm <sup>2</sup> )	16
Leiterquerschnitt Massivleiter max. (mm <sup>2</sup> )	50
Leiterquerschnitt Mehrdrahtiger Leiter min. (mm <sup>2</sup> )	16
Leiterquerschnitt Mehrdrahtiger Leiter max. (mm <sup>2</sup> )	50
Schraubgewinde	M6
Kreuzschraubenzieher Größe	#5
Nenn Drehmoment (Nm)	6
Min. empfohlenes Anzugsmoment (Nm)	2.5
Max. empfohlenes Anzugsmoment (Nm)	5.9
Montageschiene	22~23

## Verbindungsdaten nach UL

Nennspannung (UL/CUL Gruppe B) (V)	300
Nennstrom (UL/CUL Gruppe B) (A)	150
Nennspannung (UL/CUL Gruppe C) (V)	300
Nennstrom (UL/CUL Gruppe C) (A)	150
Nennspannung (UL/CUL Gruppe D) (V)	600
Nennstrom (UL/CUL Gruppe D) (A)	5
Min. Leiterquerschnitt Massivleiter (AWG)	6
Max. Leiterquerschnitt Massivleiter (AWG)	1/0
Max. Leiterquerschnitt Mehrdrahtiger Leiter (mm <sup>2</sup> )	6
Max. Leiterquerschnitt Mehrdrahtiger Leiter (mm <sup>2</sup> )	1/0

## Umwelt & Sicherheit

Schutz des Handrückens	YES
Fingerschutz	YES
Betriebstemperatur max. (°C)	120

Betriebstemperatur min. (°C)	-40
------------------------------	-----

## UL Zulassungen

Querschnittsbereich (Gruppe B) (AWG)	1/0~6
Nennspannung (Gruppe B) (V)	300
Nennstrom (Gruppe B) (A)	150
Querschnittsbereich (Gruppe C) (AWG)	1/0~6
Nennspannung (Gruppe C) (V)	300
Nennstrom (Gruppe C) (A)	150
Querschnittsbereich (Gruppe D) (AWG)	1/0~6
Nennspannung (Gruppe D) (V)	600
Nennstrom (Gruppe D) (A)	5

## CUL Zulassungen

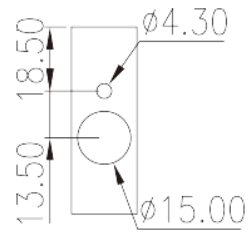
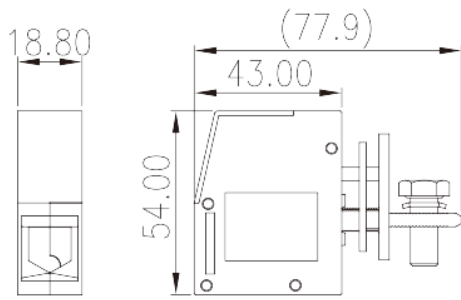
Querschnittsbereich (Gruppe B) (AWG)	6~1/0
Nennspannung (Gruppe B) (V)	300
Nennstrom (Gruppe B) (A)	150
Querschnittsbereich (Gruppe C) (AWG)	6~1/0
Nennspannung (Gruppe C) (V)	300
Nennstrom (Gruppe C) (A)	150
Querschnittsbereich (Gruppe D) (AWG)	6~1/0
Nennspannung (Gruppe D) (V)	600
Nennstrom (Gruppe D) (A)	5

## VDE Zulassungen

Querschnittsbereich (mm <sup>2</sup> )	16~50
Nennspannung (V)	400
Nennstrom (A)	150

## Zeichnungen

--	--



## Zulassungen

