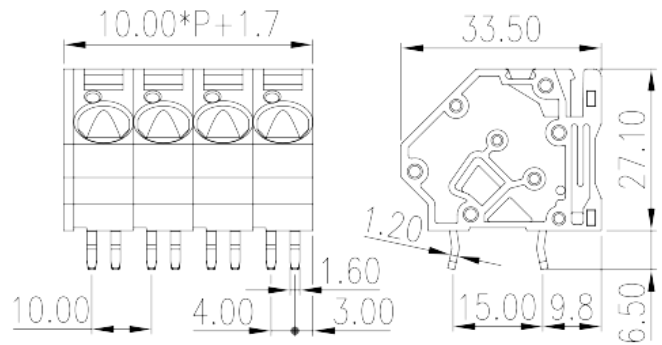
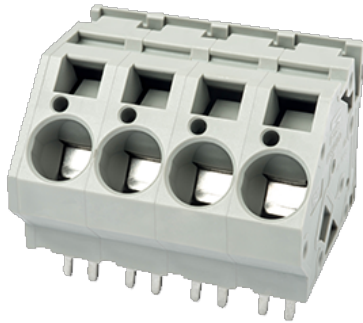


# WSKA100-XXP

Leiterplatten-Anschlussblöcke > Leiterplatten-Anschlussblöcke

Date:2026-01-11Version:V1



The web catalog is for reference only. Dinkle remains the right of product modification and engineering change of the design.  
The final product is made according to engineering drawing.

## Produktbeschreibung

Pitch : 10.00mm, 300V, 57A

## Allgemeine Informationen

|                                   |  |
|-----------------------------------|--|
| Kurzbeschreibung                  | PCB Terminal Blocks, Spring Clamp Connection |
| Kategorie                         | PCB Terminal Blocks                          |
| Pitch (mm)                        | 10.00  |
| Farbe                             | Grey (default)                               |
| Anschlussart                      | Spring Clamp Connection                      |
| Verriegelungstyp                  | Without                                      |
| Länge (mm)                        | $10.00 \times (P-1) + 11.7$                  |
| Breite (mm)                       | 33.5   |
| Höhe (mm)                         | 27.1   |
| Pin-Abmessungen (Stärke x Breite) | 1.2 x 1.6                                    |
| Lochdurchmesser Leiterplatte (mm) | 2.2  |
| Foto Anzahl der Pole              | 01P~16P                                      |
| Level                             | Single level                                 |

## Materialinformation

|                                      |                              |
|--------------------------------------|------------------------------|
| Isoliermaterialien                   | PA                           |
| Entflammbarkeitsklasse, UL94 konform | V0                           |
| Isolationswiderstand                 | $\geq 500M\Omega$ at DC 500V |
| Leitermaterial                       | COPPER ALLOY                 |
| Oberflächenveredelung                | Tin PLATED                   |

## Verbindungsdaten nach IEC

|  |         |
|--|---------|
| Nennspannung (V)   | 450     |
| Nennstrom (A)  | 76      |
| Nennspannung (II/2) (V)  | 450     |
| Nennspannung (III/2) (V)   | 320     |
| Nennspannung (III/3) (V)   | 320     |
| Bemessungsstossspannung (II/2) (kV)  | 4       |
| Bemessungsstossspannung (III/2) (kV)   | 4       |
| Bemessungsstossspannung (III/3) (kV)   | 4       |
| Leiterquerschnitt Massivleiter min. (mm <sup>2</sup> )   | 0.5     |
| Leiterquerschnitt Massivleiter max. (mm <sup>2</sup> )   | 16      |
| Leiterquerschnitt Mehrdrahtiger Leiter min. (mm <sup>2</sup> )   | 0.5     |
| Leiterquerschnitt Mehrdrahtiger Leiter max. (mm <sup>2</sup> )   | 16      |
| Sezione del cavo flessibile con min puntalino senza guaina (mm <sup>2</sup> )                                    | 0.25    |
| Leiterquerschnitt flexibel mit Aderendhülse ohne Kunststoffhülle (mm <sup>2</sup> )                              | 10      |
| Leiterquerschnitt flexibel mit Aderendhülse mit Kunststoffhülle (mm <sup>2</sup> )                               | 0.25    |
| Leiterquerschnitt flexibel mit Aderendhülse mit Kunststoffhülle (mm <sup>2</sup> )                               | 10      |
| Doppelter Leiter mit gleichem Querschnitt, flexibel mit Aderendhülse mit Kunststoffhülle, min (mm <sup>2</sup> ) | 0.5     |
| Doppelter Leiter mit gleichem Querschnitt, flexibel mit Aderendhülse mit Kunststoffhülle, max (mm <sup>2</sup> ) | 6       |
| Schlitzschaubenzieher Größe  | 1.0x5.5 |
| Montageschiene   | 14~15   |

## Verbindungsdaten nach UL

|                                    |     |
|------------------------------------|-----|
| Nennspannung (UL/CUL Gruppe B) (V) | 300 |
| Nennstrom (UL/CUL Gruppe B) (A)    | 57  |

|   |     |
|---|-----|
| Nennspannung (UL/CUL Gruppe D) (V)                | 300 |
| Nennstrom (UL/CUL Gruppe D) (A)                   | 10  |
| Min. Leiterquerschnitt Massivleiter (AWG)         | 24  |
| Max. Leiterquerschnitt Massivleiter (AWG)         | 6   |
| Max. Leiterquerschnitt Mehrdrahtiger Leiter (mm²) | 24  |
| Max. Leiterquerschnitt Mehrdrahtiger Leiter (mm²) | 6   |

## Umwelt & Sicherheit

|                              |     |
|------------------------------|-----|
| Fingerschutz                 | YES |
| Betriebstemperatur max. (°C) | 120 |
| Betriebstemperatur min. (°C) | -40 |

## UL Zulassungen

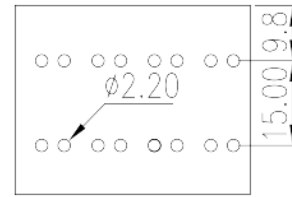
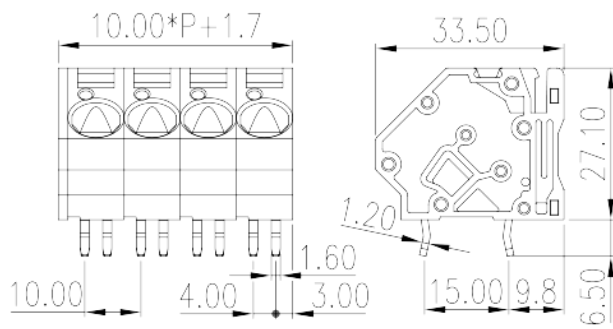
|                                      |      |
|--------------------------------------|------|
| Querschnittsbereich (Gruppe B) (AWG) | 24~6 |
| Nennspannung (Gruppe B) (V)          | 300  |
| Nennstrom (Gruppe B) (A)             | 57   |
| Querschnittsbereich (Gruppe D) (AWG) | 24~6 |
| Nennspannung (Gruppe D) (V)          | 300  |
| Nennstrom (Gruppe D) (A)             | 10   |

## CUL Zulassungen

|                                      |      |
|--------------------------------------|------|
| Querschnittsbereich (Gruppe B) (AWG) | 24~6 |
| Nennspannung (Gruppe B) (V)          | 300  |
| Nennstrom (Gruppe B) (A)             | 57   |
| Querschnittsbereich (Gruppe D) (AWG) | 24~6 |
| Nennspannung (Gruppe D) (V)          | 300  |
| Nennstrom (Gruppe D) (A)             | 10   |

## Zeichnungen

|  |  |
|--|--|
|  |  |
|--|--|



## Zulassungen

