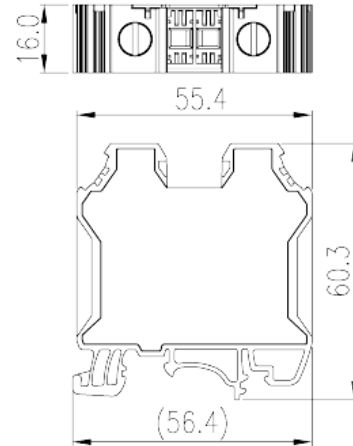
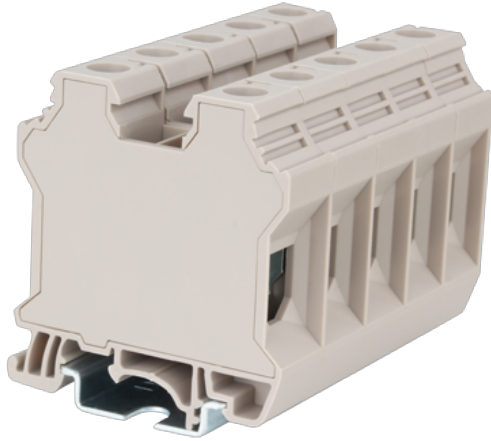


# DK35N

Bornas de Conexión de Carril DIN > Conexión mediante tornillo

Date:2026-04-30Version:1.2



The web catalog is for reference only. Dinkle remains the right of product modification and engineering change of the design. The final product is made according to engineering drawing.

## Descripción del producto

M6, 600V, 150A, Beige (default)

## Informacion General

Descripción corta	Single Level Feed-through Terminal Block, Screw Connection
CategoryCategoría	Single Level Feed-through Terminal Block,
Color	Beige (default)
Metodo de conexión	Screw connection
Tipo de anclaje	Rail mounting
Largo(mm)	56.4
Ancho(mm)	16
Alto (mm)	60.3
Numero de posiciones	□1P
Nivel	Single level
Numero de contactos	2

## Informacion materia prima

Aislante	PA
Grupo de aislante	I

Máximo retardo llama, de acuerdo con UL94	V0
Resistencia de aislamiento	□500MΩ at DC 500V

## Datos IEC

Máximo voltaje(V)	1000
Máxima corriente (A)	125
Máximo voltaje (III/3)(V)	1000
Máximo voltaje de pico (III/3)(KV)	8
Minima sección conductor solido (mm <sup>2</sup> )	1.5
Máxima sección conductor solido (mm <sup>2</sup> )	50
Minima sección conductor cablecillo (mm <sup>2</sup> )	1.5
Maxima sección conductor cablecillo (mm <sup>2</sup> )	35
Conductor flexible, con min. casquillo sin cubierta aislante (mm <sup>2</sup> )	1.5
Conductor flexible, con max. casquillo sin cubierta aislante (mm <sup>2</sup> )	35
Conductor flexible, con min. casquillo sin cubierta aislante (mm <sup>2</sup> )	1.5
Conductor flexible, con max. casquillo con cubierta aislante (mm <sup>2</sup> )	35
2 conductores con la misma sección, hilo rigido min. (mm <sup>2</sup> )	1.5
2 conductores con la misma sección, hilo rigido max. (mm <sup>2</sup> )	16
2 conductores con la misma sección, cablecillo min. (mm <sup>2</sup> )	1.5
2 conductores con la misma sección, cablecillo max. (mm <sup>2</sup> )	10
2 conductores con la misma sección, cablecillo con min. casquillo sin cubierta aislante (mm <sup>2</sup> )	1.5
2 conductores con la misma sección, cablecillo con max. casquillo sin cubierta aislante (mm <sup>2</sup> )	10
2 conductores con la misma sección, cablecillo min. 2 casquillo con cubierta aislante (mm <sup>2</sup> )	1.5
2 conductores con la misma sección, cablecillo max. 2 casquillo con cubierta aislante (mm <sup>2</sup> )	10
Rosca de tornillo	M6
Tamaño destornillador (Espesor del cuerpo x anchura) (mm)	1.0x5.5
Tamaño destornillador Philips	PH3
Máximo apriete (N.m)	3.5~6.9

Apriete recomendado min. (N.m)	3.5
Apriete recomendado max. (N.m)	6.9
Pelado (mm)	14~16
Rail de montaje	TS-35 · TS-35/15
Cubierta final requerida	NO
Conexiones de toma de masa	NO

## Datos UL

Máximo voltaje (UL/CUL Group B)(V)	600
Máximo voltaje (UL/CUL Group B)(A)	150
Máximo voltaje (UL/CUL Group C)(V)	600
Máximo voltaje (UL/CUL Group C)(A)	150
Máximo AWG hilo rígido acc to UL/CUL	12
Máximo AWG hilo rígido acc to UL/CUL	1/0
Mínimo AWG cablecillo acc to UL/CUL	12
Máximo AWG cablecillo acc to UL/CUL	1/0

## Medio ambiente & Seguridad

Protección trasera (Si or No)	YES
Protección táctil (si o No)	NO
Máxima temperatura de trabajo (°C)	120
Mínima temperatura de trabajo (°C)	-40

## Homologación UL

Rango sección conductor Group B)(AWG)	12~1/0
Máximo voltaje (Group B)(V)	600
Máxima corriente (Group B)(A)	150
Rango sección conductor Group C)(AWG)	12~1/0
Máximo voltaje (Group C)(V)	600
Máxima corriente (Group C)(A)	150

## Homologación CUL

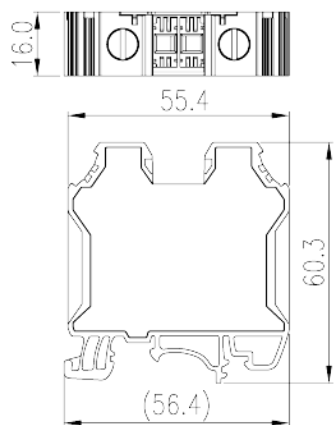
Rango sección conductor Group B)(AWG)	12~1/0
Máximo voltaje (Group B)(V)	600
Máxima corriente (Group B)(A)	150

Rango sección conductor Group C)(AWG)	12~1/0
Máximo voltaje (Group C)(V)	600
Máxima corriente (Group C)(A)	150

## Homologación VDE

Rango sección conductor (mm <sup>2</sup> )	1.5~35
Máximo voltaje(V)	1000
Máxima corriente (A)	125

## Dibujo



## Aprobaciones

