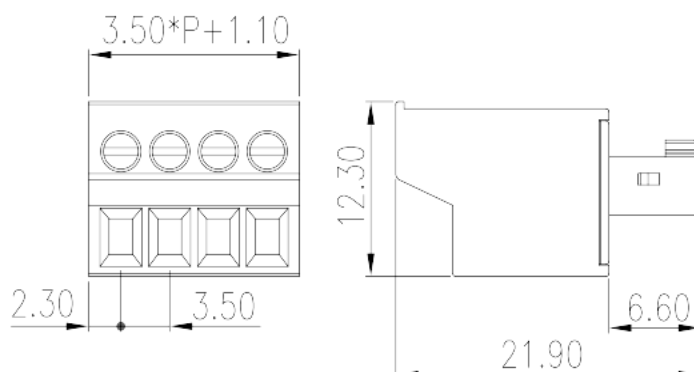
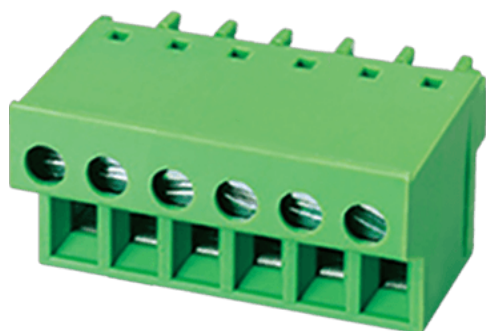


# EC350F-XXP

Bornas de Conexión PCB &gt; Bornas Hembra cable

Date:2026-04-19Version:1.1



The web catalog is for reference only. Dinkle remains the right of product modification and engineering change of the design. The final product is made according to engineering drawing.

## Descripción del producto

Pitch : 3.50 mm, 300V, 8A

## Informacion General

|                      |  |
|----------------------|--|
| Descripción corta    | PCB Connector – Plug, Screw Connection |
| CategoryCategoría    | PCB Connector – Plug                   |
| Paso(mm)             | 3.5                                    |
| Color                | Green (default)                        |
| Metodo de conexión   | Screw Connection                       |
| Tipo de anclaje      | Without                                |
| Largo(mm)            | $3.50*(P+1)+1.1$                       |
| Ancho(mm)            | 21.9                                   |
| Alto (mm)            | 12.3                                   |
| Numero de posiciones | 02P~24P                                |
| Nivel                | Single level                           |

## Informacion materia prima

|   |    |
|---|----|
| Aislante                                  | PA |
| Grupo de aislante                         | I  |
| Máximo retardo llama, de acuerdo con UL94 | V0 |

|                            |                   |
|----------------------------|-------------------|
| Resistencia de aislamiento | □500MΩ at DC 500V |
| Conductor                  | COPPER ALLOY      |
| Acabado                    | Tin PLATED        |

## Datos IEC

|  |      |
|--|------|
| Máximo voltaje(V)  | 320  |
| Máxima corriente (A)   | 14   |
| Máximo voltaje (II/2)(V)   | 320  |
| Máximo voltaje (III/2)(V)  | 160  |
| Máximo voltaje (III/3)(V)  | 160  |
| Máximo voltaje de pico (II/2)(KV)  | 2.5  |
| Máximo voltaje de pico (III/2)(KV)   | 2.5  |
| Máximo voltaje de pico (III/3)(KV)   | 2.5  |
| Minima sección conductor solido (mm <sup>2</sup> )   | 0.2  |
| Máxima sección conductor solido (mm <sup>2</sup> )   | 1.5  |
| Minima sección conductor cablecillo (mm <sup>2</sup> )   | 0.2  |
| Maxima sección conductor cablecillo (mm <sup>2</sup> )   | 1.5  |
| Conductor flexible, con min. casquillo sin cubierta aislante (mm <sup>2</sup> )                            | 0.5  |
| Conductor flexible, con max. casquillo sin cubierta aislante (mm <sup>2</sup> )                            | 1    |
| Conductor flexible, con min. casquillo sin cubierta aislante (mm <sup>2</sup> )                            | 0.25 |
| Conductor flexible, con max. casquillo con cubierta aislante (mm <sup>2</sup> )                            | 0.15 |
| 2 conductores con la misma sección, hilo rigido min. (mm <sup>2</sup> )                                    | 0.2  |
| 2 conductores con la misma sección, hilo rigido max. (mm <sup>2</sup> )                                    | 0.5  |
| 2 conductores con la misma sección, cablecillo min. (mm <sup>2</sup> )                                     | 0.2  |
| 2 conductores con la misma sección, cablecillo max. (mm <sup>2</sup> )                                     | 0.5  |
| 2 conductores con la misma sección, cablecillo con min. casquillo sin cubierta aislante (mm <sup>2</sup> ) | 0.5  |
| 2 conductores con la misma sección, cablecillo con max. casquillo sin cubierta aislante (mm <sup>2</sup> ) | 0.5  |
| 2 conductores con la misma sección, cablecillo min. 2 casquillo con cubierta aislante (mm <sup>2</sup> )   | 0.5  |
| 2 conductores con la misma sección, cablecillo max. 2 casquillo con cubierta aislante (mm <sup>2</sup> )   | 0.5  |

|   |         |
|---|---------|
| Rosca de tornillo   | M2      |
| Tamaño destornillador (Espesor del cuerpo x anchura) (mm) | 0.4x2.5 |
| Máximo apriete (N.m)                                      | 0.2     |
| Pelado (mm)   | 8~9     |

## Datos UL

|                                      |     |
|--------------------------------------|-----|
| Máximo voltaje (UL/CUL Group B)(V)   | 300 |
| Máximo voltaje (UL/CUL Group B)(A)   | 8   |
| Máximo voltaje (UL/CUL Group D)(V)   | 300 |
| Máximo voltaje (UL/CUL Group D)(A)   | 8   |
| Máximo AWG hilo rígido acc to UL/CUL | 30  |
| Máximo AWG hilo rígido acc to UL/CUL | 16  |
| Mínimo AWG cablecillo acc to UL/CUL  | 30  |
| Máximo AWG cablecillo acc to UL/CUL  | 14  |

## Medio ambiente & Seguridad

|                                    |     |
|------------------------------------|-----|
| Protección táctil (si o No)        | YES |
| Máxima temperatura de trabajo (°C) | 120 |
| Mínima temperatura de trabajo (°C) | -40 |

## Homologación UL

|                                       |       |
|---------------------------------------|-------|
| Rango sección conductor Group B)(AWG) | 30~14 |
| Máximo voltaje (Group B)(V)           | 300   |
| Máxima corriente (Group B)(A)         | 8     |
| Rango sección conductor Group D)(AWG) | 30~14 |
| Máximo voltaje (Group D)(V)           | 300   |
| Máxima corriente (Group D)(A)         | 8     |

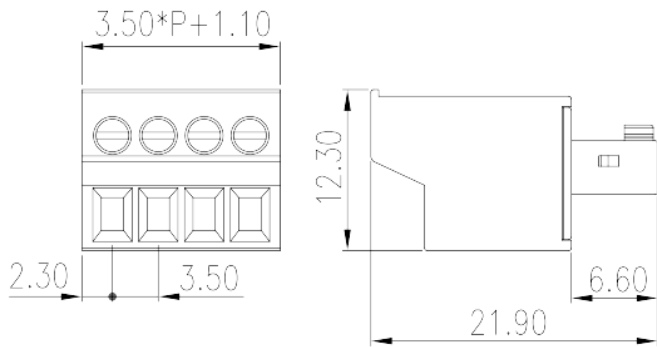
## Homologación CUL

|                                       |       |
|---------------------------------------|-------|
| Rango sección conductor Group B)(AWG) | 30~14 |
| Máximo voltaje (Group B)(V)           | 300   |
| Máxima corriente (Group B)(A)         | 8     |
| Rango sección conductor Group D)(AWG) | 30~14 |
| Máximo voltaje (Group D)(V)           | 300   |

Máxima corriente (Group D)(A)

8

## Dibujo



## Aprobaciones

