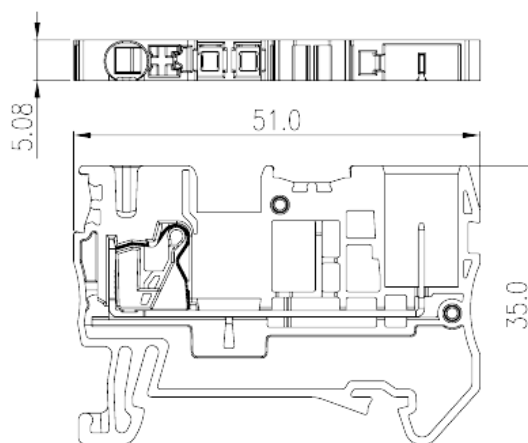
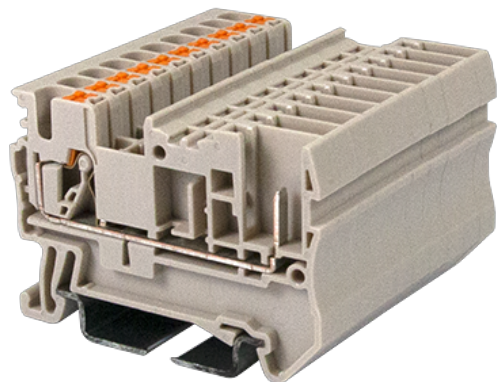


# DPES2.5

Bornas de Conexión de Carril DIN &gt; Diseño Push-in

Date:2026-04-29



The web catalog is for reference only. Dinkle remains the right of product modification and engineering change of the design. The final product is made according to engineering drawing.

## Descripción del producto

600V, 20A, Beige (default)

## Informacion General

|                      |   |
|----------------------|---|
| Descripción corta    | Plug-in Connection Terminal Block, Push-in Design |
| CategoryCategoría    | Plug-in Connection Terminal Block                 |
| Paso(mm)             | 5.08  |
| Color                | Beige (default)                                   |
| Metodo de conexión   | Push-in Design                                    |
| Tipo de anclaje      | Rail Mounting                                     |
| Largo(mm)            | 51  |
| Ancho(mm)            | 5.08  |
| Alto (mm)            | 35  |
| Numero de posiciones | ≥1P   |
| Nivel                | Single level                                      |
| Numero de contactos  | 1   |

## Informacion materia prima

|                   |    |
|-------------------|----|
| Aislante          | PA |
| Grupo de aislante | I  |

|   |                                     |
|---|-------------------------------------|
| Máximo retardo llama, de acuerdo con UL94 | V0                                  |
| Resistencia de aislamiento                | $\geq 500\text{M}\Omega$ at DC 500V |

## Datos IEC

|  |                  |
|--|------------------|
| Máximo voltaje(V)  | 800              |
| Máxima corriente (A)   | 24               |
| Máximo voltaje (III/3)(V)  | 800              |
| Máximo voltaje de pico (III/3)(KV)   | 6                |
| Minima sección conductor solido (mm <sup>2</sup> )   | 0.2              |
| Máxima sección conductor solido (mm <sup>2</sup> )   | 4                |
| Minima sección conductor cablecillo (mm <sup>2</sup> )   | 0.2              |
| Maxima sección conductor cablecillo (mm <sup>2</sup> )   | 2.5              |
| Conductor flexible, con min. casquillo sin cubierta aislante (mm <sup>2</sup> )                          | 0.25             |
| Conductor flexible, con max. casquillo sin cubierta aislante (mm <sup>2</sup> )                          | 2.5              |
| Conductor flexible, con min. casquillo sin cubierta aislante (mm <sup>2</sup> )                          | 0.25             |
| Conductor flexible, con max. casquillo con cubierta aislante (mm <sup>2</sup> )                          | 2.5              |
| 2 conductores con la misma sección, cablecillo min. 2 casquillo con cubierta aislante (mm <sup>2</sup> ) | 0.5              |
| 2 conductores con la misma sección, cablecillo max. 2 casquillo con cubierta aislante (mm <sup>2</sup> ) | 0.5              |
| Tamaño destonillador (Espesor del cuerpo x anchura) (mm)   | 0.6x3.5          |
| Pelado (mm)  | 9~10             |
| Rail de montaje  | TS-35 · TS-35/15 |
| Cubierta final requerida   | YES              |
| Conexiones de toma de masa   | NO               |

## Datos UL

|                                      |     |
|--------------------------------------|-----|
| Máximo voltaje (UL/CUL Group B)(V)   | 600 |
| Máximo voltaje (UL/CUL Group B)(A)   | 20  |
| Máximo voltaje (UL/CUL Group C)(V)   | 600 |
| Máximo voltaje (UL/CUL Group C)(A)   | 20  |
| Máximo AWG hilo rigido acc to UL/CUL | 26  |
| Máximo AWG hilo rigido acc to UL/CUL | 12  |

|                                     |    |
|-------------------------------------|----|
| Mínimo AWG cablecillo acc to UL/CUL | 26 |
| Máximo AWG cablecillo acc to UL/CUL | 12 |

## Medio ambiente & Seguridad

|                                    |     |
|------------------------------------|-----|
| Protección trasera (Si or No)      | YES |
| Protección táctil (si o No)        | YES |
| Máxima temperatura de trabajo (°C) | 120 |
| Mínima temperatura de trabajo (°C) | -40 |

## Homologación UL

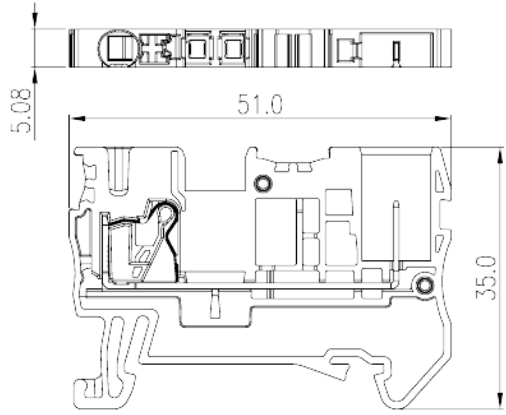
|                                       |       |
|---------------------------------------|-------|
| Rango sección conductor Group B)(AWG) | 26~12 |
| Máximo voltaje (Group B)(V)           | 600   |
| Máxima corriente (Group B)(A)         | 20    |
| Rango sección conductor Group C)(AWG) | 26~12 |
| Máximo voltaje (Group C)(V)           | 600   |
| Máxima corriente (Group C)(A)         | 20    |

## Homologación CUL

|                                       |       |
|---------------------------------------|-------|
| Rango sección conductor Group B)(AWG) | 26~12 |
| Máximo voltaje (Group B)(V)           | 600   |
| Máxima corriente (Group B)(A)         | 20    |
| Rango sección conductor Group C)(AWG) | 26~12 |
| Máximo voltaje (Group C)(V)           | 600   |
| Máxima corriente (Group C)(A)         | 20    |

## Dibujo

|  |  |
|--|--|
|  |  |
|--|--|



## Aprobaciones

