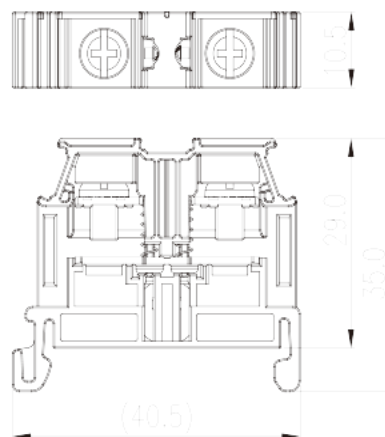
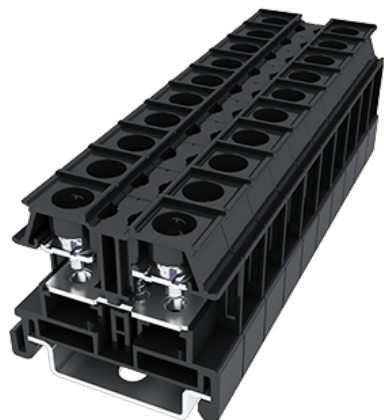


# DKU30

Bloque de Terminales NEMA &gt; Instalación en carril

Date:2026-05-02



The web catalog is for reference only. Dinkle remains the right of product modification and engineering change of the design. The final product is made according to engineering drawing.

## Descripción del producto

M4, 600V, 30/40A

## Informacion General

Descripción corta	Feed-Through single level, Screw Connection
CategoryCategoría	Feed-Through single level
Paso(mm)	10.5
Color	Refer to drawing
Metodo de conexión	Screw Connection
Tipo de anclaje	Rail mounting
Largo(mm)	40.5
Ancho(mm)	10.5
Alto (mm)	33.5 ( TS-35N ) /41 ( TS-35/15N )
Numero de contactos	01P
Numero de posiciones	01P
Nivel	1
Numero de contactos	2

## Informacion materia prima

Aislante	PC
----------	----

Grupo de aislante	IIIa
Máximo retardo llama, de acuerdo con UL94	V2
Resistencia de aislamiento	□1000MΩ at DC 500V
Conductor	COPPER ALLOY
Acabado	Tin PLATED

## Datos IEC

Máximo voltaje(V)	630
Máxima corriente (A)	32
Máximo voltaje (III/3)(V)	630
Máximo voltaje de pico (III/3)(KV)	8
Minima sección conductor solido (mm <sup>2</sup> )	0.2
Máxima sección conductor solido (mm <sup>2</sup> )	4
Minima sección conductor cablecillo (mm <sup>2</sup> )	0.2
Maxima sección conductor cablecillo (mm <sup>2</sup> )	4
Rosca de tornillo	M4
Tamaño destornillador Philips	PH2
Máximo apriete (N.m)	1.2~2
Apriete recomendado min. (N.m)	1.2
Apriete recomendado max. (N.m)	2
Pelado (mm)	The stripping length depends on the specification provided by the cablelug manufacturer.
Rail de montaje	TS-35N · TS-35/15N
Cubierta final requerida	YES
Conexiones de toma de masa	NO

## Datos UL

Máximo voltaje (UL/CUL Group B)(V)	600
Máximo voltaje (UL/CUL Group B)(A)	30
Máximo voltaje (UL/CUL Group C)(V)	600
Máximo voltaje (UL/CUL Group C)(A)	30
Máximo voltaje (UL/CUL Group D)(V)	600
Máximo voltaje (UL/CUL Group D)(A)	30
Máximo AWG hilo rigido acc to UL/CUL	26
Máximo AWG hilo rigido acc to UL/CUL	10

Mínimo AWG cablecillo acc to UL/CUL	26
Máximo AWG cablecillo acc to UL/CUL	10

## Medio ambiente & Seguridad

Protección trasera (Si or No)	YES
Protección táctil (si o No)	NO
Máxima temperatura de trabajo (°C)	125
Mínima temperatura de trabajo (°C)	-40

## Homologación UL

Rango sección conductor Group B)(AWG)	26-10/(2)20-(2)12
Máximo voltaje (Group B)(V)	600
Máxima corriente (Group B)(A)	30/40
Rango sección conductor Group C)(AWG)	26-10/(2)20-(2)12
Máximo voltaje (Group C)(V)	600
Máxima corriente (Group C)(A)	30/40
Rango sección conductor Group D)(AWG)	26-10/(2)20-(2)12
Máximo voltaje (Group D)(V)	600
Máxima corriente (Group D)(A)	5

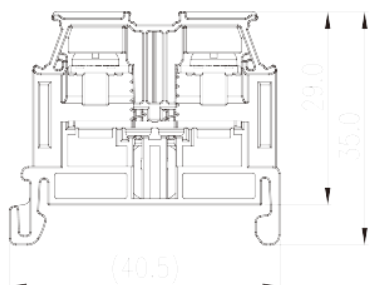
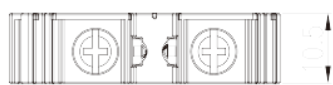
## Homologación CUL

Rango sección conductor Group B)(AWG)	26-10/(2)20-(2)12
Máximo voltaje (Group B)(V)	600
Máxima corriente (Group B)(A)	30/40
Rango sección conductor Group C)(AWG)	26-10/(2)20-(2)12
Máximo voltaje (Group C)(V)	600
Máxima corriente (Group C)(A)	30/40
Rango sección conductor Group D)(AWG)	26-10/(2)20-(2)12
Máximo voltaje (Group D)(V)	600
Máxima corriente (Group D)(A)	5

## Homologación VDE

Rango sección conductor (mm <sup>2</sup> )	0.2~4
Máximo voltaje(V)	630
Máxima corriente (A)	32

## Dibujo



## Aprobaciones

