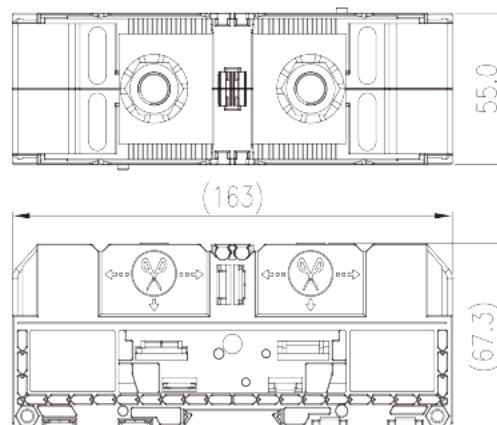
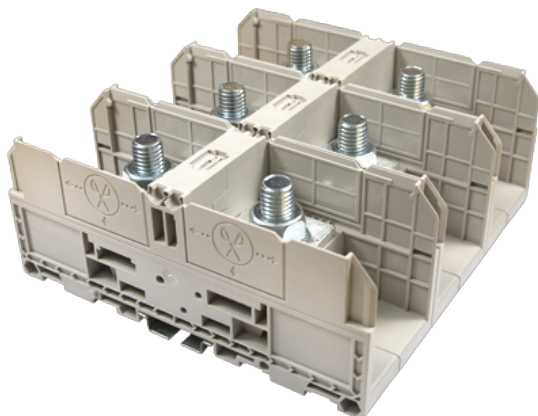


DKM185

Bornas de Conexión de Carril DIN > Conexión mediante clavija

Date:2026-05-22



The web catalog is for reference only. Dinkle remains the right of product modification and engineering change of the design. The final product is made according to engineering drawing.

Descripción del producto

M12, 1500V, 400A, Beige (default)

Informacion General

Descripción corta	Feed-through Single Level, Stud Connection
CategoryCategoría	Feed-through Single Level
Paso(mm)	55
Color	Refer to drawing
Metodo de conexión	Stud Connection
Tipo de anclaje	Panel Mounting/Rail Mounting
Largo(mm)	163
Ancho(mm)	55
Alto (mm)	67
Nivel	Single level
Numero de contactos	2

Informacion materia prima

Aislante	PA
Grupo de aislante	I

Máximo retardo llama, de acuerdo con UL94	V0
Resistencia de aislamiento	□500MΩ at DC 500V

Datos IEC

Máximo voltaje(V)	1500
Máxima corriente (A)	353
Máximo voltaje (III/3)(V)	1500
Máximo voltaje de pico (III/3)(KV)	8
Minima sección conductor solido (mm ²)	10
Máxima sección conductor solido (mm ²)	185
Minima sección conductor cablecillo (mm ²)	10
Maxima sección conductor cablecillo (mm ²)	185
Rosca de tornillo	M12
Máximo apriete (N.m)	14~31
Apriete recomendado min. (N.m)	14
Apriete recomendado max. (N.m)	31
Pelado (mm)	The stripping length depends on the specification provided by the cablelug manufacturer
Rail de montaje	TS-35
Cubierta final requerida	NO
Conexiones de toma de masa	NO

Datos UL

Máximo voltaje (UL/CUL Group E)(V)	1500
Máximo voltaje (UL/CUL Group E)(A)	*Single Cable 310A / Double Cable 400A
Máximo AWG hilo rígido acc to UL/CUL	8
Máximo AWG hilo rígido acc to UL/CUL	350(kcmil)
Mínimo AWG cablecillo acc to UL/CUL	8
Máximo AWG cablecillo acc to UL/CUL	350(kcmil)

Medio ambiente & Seguridad

Protección trasera (Si or No)	NO
Protección táctil (si o No)	NO
Máxima temperatura de trabajo (°C)	120
Mínima temperatura de trabajo (°C)	-40

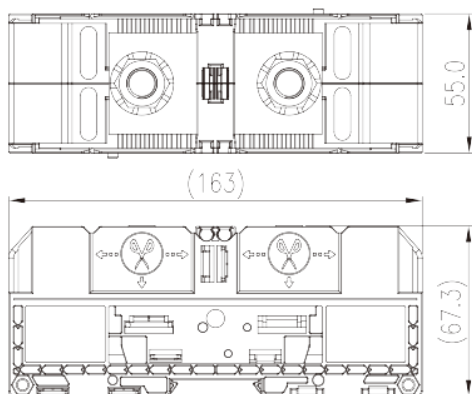
Homologación UL

Rango sección conductor Group E)(AWG)	8~350(kcmil)
Máximo voltaje (Group E)(V)	1500
Máxima corriente (Group E)(A)	*Single Cable 310A / Double Cable 400A

Homologación CUL

Rango sección conductor Group E)(AWG)	8~350(kcmil)
Máximo voltaje (Group E)(V)	1500
Máxima corriente (Group E)(A)	*Single Cable 310A / Double Cable 400A

Dibujo



Aprobaciones

