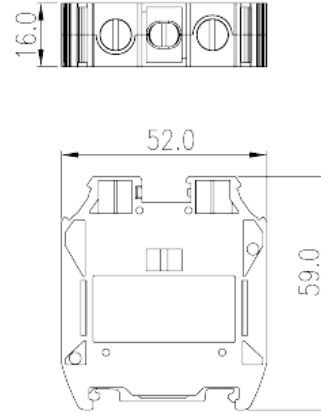
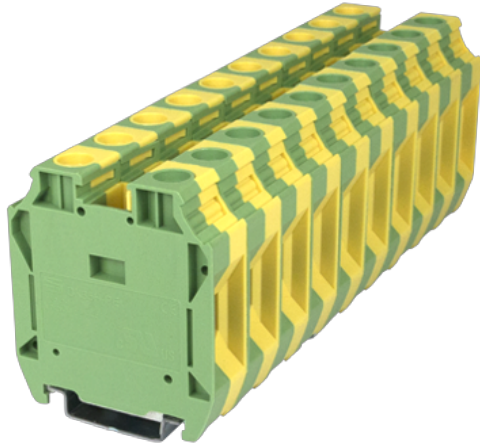


DK35H-PE

Bornas de Conexión de Carril DIN > Conexión mediante tornillo

Date:2026-04-30Version:1.2



The web catalog is for reference only. Dinkle remains the right of product modification and engineering change of the design. The final product is made according to engineering drawing.

Descripción del producto

M6, 600V, Yellow-Green (default)

Informacion General

Descripción corta	Grounding Terminal Block, Screw Connection
CategoryCategoría	Grounding Terminal Block
Paso(mm)	16
Color	Yellow-Green (default)
Metodo de conexión	Screw Connection
Tipo de anclaje	Rail mounting
Largo(mm)	52
Ancho(mm)	16
Alto (mm)	59
Numero de posiciones	□1P
Nivel	Single level
Numero de contactos	2

Informacion materia prima

Aislante	PA
----------	----

Grupo de aislante	I
Máximo retardo llama, de acuerdo con UL94	V0
Resistencia de aislamiento	□500MΩ at DC 500V

Datos IEC

Máximo voltaje(V)	1000
Máximo voltaje (III/3)(V)	1000
Máximo voltaje de pico (III/3)(KV)	8
Minima sección conductor solido (mm ²)	2.5
Máxima sección conductor solido (mm ²)	35 (for copper rail) 25 (for steel rail)
Minima sección conductor cablecillo (mm ²)	2.5
Maxima sección conductor cablecillo (mm ²)	35 (for copper rail) 25 (for steel rail)
Conductor flexible, con min. casquillo sin cubierta aislante (mm ²)	2.5
Conductor flexible, con max. casquillo sin cubierta aislante (mm ²)	35 (for copper rail) 25 (for steel rail)
Conductor flexible, con min. casquillo sin cubierta aislante (mm ²)	2.5
Conductor flexible, con max. casquillo con cubierta aislante (mm ²)	35 (for copper rail) 25 (for steel rail)
2 conductores con la misma sección, hilo rigido min. (mm ²)	2.5
2 conductores con la misma sección, hilo rigido max. (mm ²)	16
2 conductores con la misma sección, cablecillo min. (mm ²)	2.5
2 conductores con la misma sección, cablecillo max. (mm ²)	10
2 conductores con la misma sección, cablecillo con min. casquillo sin cubierta aislante (mm ²)	2.5
2 conductores con la misma sección, cablecillo con max. casquillo sin cubierta aislante (mm ²)	10
2 conductores con la misma sección, cablecillo min. 2 casquillo con cubierta aislante (mm ²)	2.5
2 conductores con la misma sección, cablecillo max. 2 casquillo con cubierta aislante (mm ²)	10
Rosca de tornillo	M6 (wire) M4 (rail)
Tamaño destornillador (Espesor del cuerpo x anchura) (mm)	1.0x5.5
Máximo apriete (N.m)	3.5 (wire) 1.2 (rail)
Pelado (mm)	16~18

Rail de montaje	TS-35 · TS-35/15
Cubierta final requerida	NO
Conexiones de toma de masa	YES

Datos UL

Máximo voltaje (UL/CUL Group B)(V)	600
Máximo voltaje (UL/CUL Group C)(V)	600
Máximo AWG hilo rígido acc to UL/CUL	12
Máximo AWG hilo rígido acc to UL/CUL	1 (for copper rail) 2 (for steel rail)
Mínimo AWG cablecillo acc to UL/CUL	12
Máximo AWG cablecillo acc to UL/CUL	1 (for copper rail) 2 (for steel rail)

Medio ambiente & Seguridad

Protección trasera (Si or No)	YES
Protección táctil (si o No)	YES
Máxima temperatura de trabajo (°C)	120
Mínima temperatura de trabajo (°C)	-40

Homologación UL

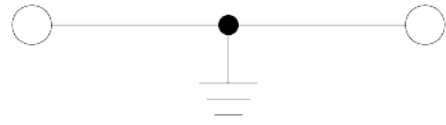
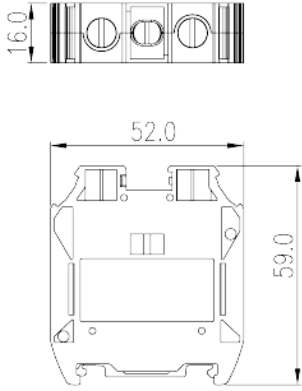
Rango sección conductor Group B)(AWG)	12~1 (for copper rail) 12~2 (for steel rail)
Máximo voltaje (Group B)(V)	600
Rango sección conductor Group C)(AWG)	12~1 (for copper rail) 12~2 (for steel rail)
Máximo voltaje (Group C)(V)	600

Homologación CUL

Rango sección conductor Group B)(AWG)	12~1 (for copper rail) 12~2 (for steel rail)
Máximo voltaje (Group B)(V)	600
Rango sección conductor Group C)(AWG)	12~1 (for copper rail) 12~2 (for steel rail)
Máximo voltaje (Group C)(V)	600

Dibujo

--	--



Aprobaciones

