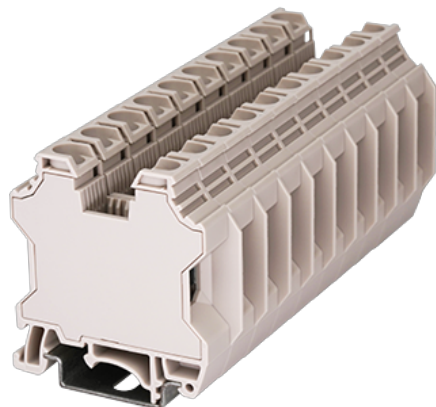


# DK16T

Bornas de Conexión de Carril DIN > Conexión mediante tornillo

Date:2026-05-01



The web catalog is for reference only. Dinkle remains the right of product modification and engineering change of the design. The final product is made according to engineering drawing.

## Descripción del producto

M5, 1000V, 100A, Beige (default)

## Informacion General

|                      |  |
|----------------------|--|
| Descripción corta    | Single Level Feed-through Terminal Block |
| CategoryCategoría    | Single Level Feed-through Terminal Block |
| Color                | Beige (default)                          |
| Metodo de conexión   | Screw Connection                         |
| Tipo de anclaje      | Rail mounting                            |
| Largo(mm)            | 54.3                                     |
| Ancho(mm)            | 12                                       |
| Alto (mm)            | 54.8                                     |
| Numero de posiciones | □1P                                      |
| Nivel                | Single level                             |
| Numero de contactos  | 2  |

## Informacion materia prima

|                   |    |
|-------------------|----|
| Aislante          | PA |
| Grupo de aislante | I  |

|   |                   |
|---|-------------------|
| Máximo retardo llama, de acuerdo con UL94 | V0                |
| Resistencia de aislamiento                | □500MΩ at DC 500V |
| Acabado                                   | Tin PLATED        |

## Datos IEC

|  |      |
|--|------|
| Máximo voltaje(V)  | 1000 |
| Máxima corriente (A)   | 100  |
| Máximo voltaje (III/3)(V)  | 1000 |
| Máximo voltaje de pico (II/2)(KV)  | 8    |
| Máximo voltaje de pico (III/2)(KV)   | 8    |
| Máximo voltaje de pico (III/3)(KV)   | 8    |
| Minima sección conductor solido (mm <sup>2</sup> )   | 1.5  |
| Máxima sección conductor solido (mm <sup>2</sup> )   | 25   |
| Minima sección conductor cablecillo (mm <sup>2</sup> )   | 1.5  |
| Maxima sección conductor cablecillo (mm <sup>2</sup> )   | 16   |
| Conductor flexible, con min. casquillo sin cubierta aislante (mm <sup>2</sup> )                            | 1.5  |
| Conductor flexible, con max. casquillo sin cubierta aislante (mm <sup>2</sup> )                            | 16   |
| Conductor flexible, con min. casquillo sin cubierta aislante (mm <sup>2</sup> )                            | 1.5  |
| Conductor flexible, con max. casquillo con cubierta aislante (mm <sup>2</sup> )                            | 16   |
| 2 conductores con la misma sección, hilo rigido min. (mm <sup>2</sup> )                                    | 1.5  |
| 2 conductores con la misma sección, hilo rigido max. (mm <sup>2</sup> )                                    | 6    |
| 2 conductores con la misma sección, cablecillo min. (mm <sup>2</sup> )                                     | 1.5  |
| 2 conductores con la misma sección, cablecillo max. (mm <sup>2</sup> )                                     | 6    |
| 2 conductores con la misma sección, cablecillo con min. casquillo sin cubierta aislante (mm <sup>2</sup> ) | 1.5  |
| 2 conductores con la misma sección, cablecillo con max. casquillo sin cubierta aislante (mm <sup>2</sup> ) | 6    |
| 2 conductores con la misma sección, cablecillo min. 2 casquillo con cubierta aislante (mm <sup>2</sup> )   | 1.5  |
| 2 conductores con la misma sección, cablecillo max. 2 casquillo con cubierta aislante (mm <sup>2</sup> )   | 10   |
| Rosca de tornillo  | M5   |

|   |                  |
|---|------------------|
| Tamaño destornillador (Espesor del cuerpo x anchura) (mm) | 1.0x5.5          |
| Apriete recomendado min. (N.m)                            | 2.5              |
| Apriete recomendado max. (N.m)                            | 3.4              |
| Pelado (mm)   | 14~16            |
| Rail de montaje   | TS-35N/TS-35/15N |
| Cubierta final requerida                                  | YES              |
| Conexiones de toma de masa                                | NO               |

## Datos UL

|                                      |      |
|--------------------------------------|------|
| Máximo voltaje (UL/CUL Group B)(V)   | 1000 |
| Máximo voltaje (UL/CUL Group B)(A)   | 100  |
| Máximo voltaje (UL/CUL Group C)(V)   | 1000 |
| Máximo voltaje (UL/CUL Group C)(A)   | 100  |
| Máximo AWG hilo rígido acc to UL/CUL | 14   |
| Máximo AWG hilo rígido acc to UL/CUL | 3    |
| Mínimo AWG cablecillo acc to UL/CUL  | 14   |
| Máximo AWG cablecillo acc to UL/CUL  | 3    |

## Medio ambiente & Seguridad

|                                    |     |
|------------------------------------|-----|
| Protección trasera (Si or No)      | YES |
| Protección táctil (si o No)        | YES |
| Máxima temperatura de trabajo (°C) | 120 |
| Mínima temperatura de trabajo (°C) | -40 |

## Homologación UL

|                                       |      |
|---------------------------------------|------|
| Rango sección conductor Group E)(AWG) | 14~3 |
| Máximo voltaje (Group E)(V)           | 1000 |
| Máxima corriente (Group E)(A)         | 100  |

## Homologación CUL

|                                       |      |
|---------------------------------------|------|
| Rango sección conductor Group C)(AWG) | 14~3 |
| Máximo voltaje (Group C)(V)           | 1000 |
| Máxima corriente (Group C)(A)         | 100  |

## Dibujo



## Aprobaciones

