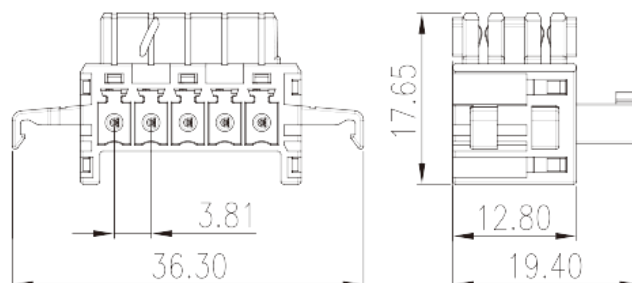
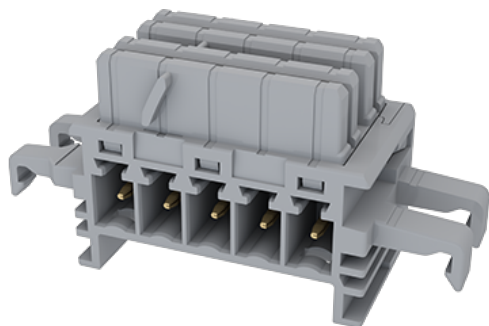


# BST-120-05

Bornas de Conexión PCB &gt; bornas de conexión PCB

Date:2026-04-19



The web catalog is for reference only. Dinkle remains the right of product modification and engineering change of the design. The final product is made according to engineering drawing.

## Descripción del producto

Pitch :3.81mm, 150V AC/DC, 8A

## Informacion General

|                      |                  |
|----------------------|------------------|
| Descripción corta    | Rail Connector   |
| CategoryCategoría    | Rail connector   |
| Paso(mm)             | 3.81             |
| Color                | Grey (default)   |
| Tipo de anclaje      | With lock flange |
| Largo(mm)            | 36.3             |
| Ancho(mm)            | 19.4             |
| Alto (mm)            | 17.65            |
| Numero de posiciones | 05P              |
| Nivel                | Double level     |
| Numero de contactos  | 10               |

## Informacion materia prima

|                                           |    |
|-------------------------------------------|----|
| Aislante                                  | PA |
| Grupo de aislante                         | I  |
| Máximo retardo llama, de acuerdo con UL94 | V0 |

|                            |                   |
|----------------------------|-------------------|
| Resistencia de aislamiento | □500MΩ at DC 500V |
| Conductor                  | COPPER ALLOY      |
| Acabado                    | Au PLATED         |

## Datos IEC

|                                    |     |
|------------------------------------|-----|
| Máximo voltaje(V)                  | 320 |
| Máxima corriente (A)               | 12  |
| Máximo voltaje (II/2)(V)           | 320 |
| Máximo voltaje (III/2)(V)          | 160 |
| Máximo voltaje (III/3)(V)          | 160 |
| Máximo voltaje de pico (II/2)(KV)  | 2.5 |
| Máximo voltaje de pico (III/2)(KV) | 2.5 |
| Máximo voltaje de pico (III/3)(KV) | 2.5 |

## Datos UL

|                                    |     |
|------------------------------------|-----|
| Máximo voltaje (UL/CUL Group B)(V) | 150 |
| Máximo voltaje (UL/CUL Group B)(A) | 8   |

## Medio ambiente & Seguridad

|                                    |     |
|------------------------------------|-----|
| Protección táctil (si o No)        | YES |
| Máxima temperatura de trabajo (°C) | 120 |
| Mínima temperatura de trabajo (°C) | -40 |

## Homologación UL

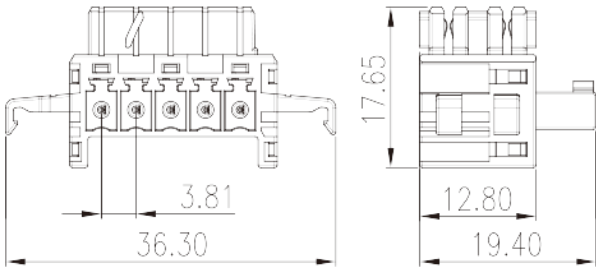
|                               |     |
|-------------------------------|-----|
| Máximo voltaje (Group B)(V)   | 150 |
| Máxima corriente (Group B)(A) | 8   |

## Homologación CUL

|                               |     |
|-------------------------------|-----|
| Máximo voltaje (Group B)(V)   | 150 |
| Máxima corriente (Group B)(A) | 5   |

## Dibujo

|  |  |
|--|--|
|  |  |
|--|--|



## Aprobaciones

