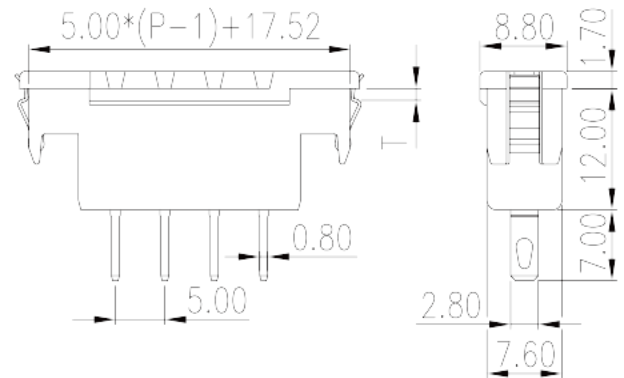
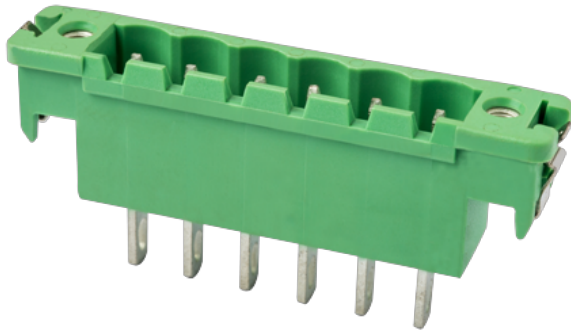


# 5EHDKM-XXP/T

Bornas de Conexión PCB &gt; Bornas Macho PCB

Date:2026-06-16Version:V1



The web catalog is for reference only. Dinkle remains the right of product modification and engineering change of the design. The final product is made according to engineering drawing.

## Descripción del producto

Pitch : 5.00 mm, 300V, 15A (T1.0 、 1.2 、 1.4 、 1.6 )

## Informacion General

|   |  |
|---|--|
| Descripción corta                       | PCB Connector – Socket, Wave soldering |
| CategoryCategoría                       | PCB Connector – Socket                 |
| Paso(mm)                                | 5.00                                   |
| Color                                   | Green (default)                        |
| Tipo de anclaje                         | With lock flange                       |
| Metodo de soldadura                     | Iron Soldering                         |
| Largo(mm)                               | $5.00*(P-1)+19.34$                     |
| Ancho(mm)                               | 8.8                                    |
| Alto (mm)                               | 12                                     |
| Dimensiones del pin (Espesor x anchura) | 0.8x2.8                                |
| Numero de posiciones                    | 02P~12P                                |
| Nivel                                   | Single level                           |

## Informacion materia prima

|                   |    |
|-------------------|----|
| Aislante          | PA |
| Grupo de aislante | I  |

|   |                   |
|---|-------------------|
| Máximo retardo llama, de acuerdo con UL94 | V0                |
| Resistencia de aislamiento                | ≥500MΩ at DC 500V |
| Conductor                                 | COPPER ALLOY      |
| Acabado                                   | Tin PLATED        |

## Datos IEC

|  |     |
|--|-----|
| Máximo voltaje(V)                                      | 630 |
| Máxima corriente (A)                                   | 18  |
| Máximo voltaje (II/2)(V)                               | 630 |
| Máximo voltaje (III/2)(V)                              | 320 |
| Máximo voltaje (III/3)(V)                              | 320 |
| Máximo voltaje de pico (II/2)(KV)                      | 4   |
| Máximo voltaje de pico (III/2)(KV)                     | 4   |
| Máximo voltaje de pico (III/3)(KV)                     | 4   |
| Minima sección conductor solido (mm <sup>2</sup> )     | 0.2 |
| Máxima sección conductor solido (mm <sup>2</sup> )     | 2.5 |
| Minima sección conductor cablecillo (mm <sup>2</sup> ) | 0.2 |
| Maxima sección conductor cablecillo (mm <sup>2</sup> ) | 2.5 |
| Apriete con pestaña max. (N.m)                         | 0.3 |

## Datos UL

|                                      |     |
|--------------------------------------|-----|
| Máximo voltaje (UL/CUL Group B)(V)   | 300 |
| Máximo voltaje (UL/CUL Group B)(A)   | 15  |
| Máximo voltaje (UL/CUL Group D)(V)   | 300 |
| Máximo voltaje (UL/CUL Group D)(A)   | 10  |
| Máximo AWG hilo rigido acc to UL/CUL | 24  |
| Máximo AWG hilo rigido acc to UL/CUL | 12  |
| Mínimo AWG cablecillo acc to UL/CUL  | 24  |
| Máximo AWG cablecillo acc to UL/CUL  | 12  |

## Medio ambiente & Seguridad

|                                    |     |
|------------------------------------|-----|
| Protección táctil (si o No)        | YES |
| Máxima temperatura de trabajo (°C) | 120 |
| Mínima temperatura de trabajo (°C) | -40 |

## Homologación UL

|                               |     |
|-------------------------------|-----|
| Máximo voltaje (Group B)(V)   | 300 |
| Máxima corriente (Group B)(A) | 15  |
| Máximo voltaje (Group D)(V)   | 300 |
| Máxima corriente (Group D)(A) | 10  |

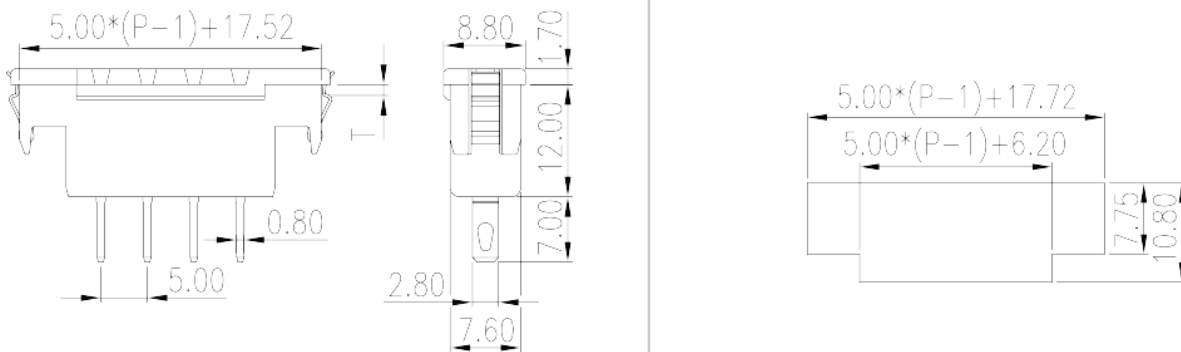
## Homologación CUL

|                               |     |
|-------------------------------|-----|
| Máximo voltaje (Group B)(V)   | 300 |
| Máxima corriente (Group B)(A) | 15  |
| Máximo voltaje (Group D)(V)   | 300 |
| Máxima corriente (Group D)(A) | 10  |

## Homologación VDE

|                      |     |
|----------------------|-----|
| Máximo voltaje(V)    | 600 |
| Máxima corriente (A) | 18  |

## Dibujo



## Aprobaciones

