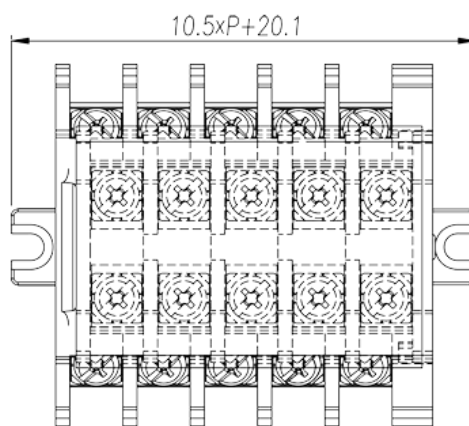
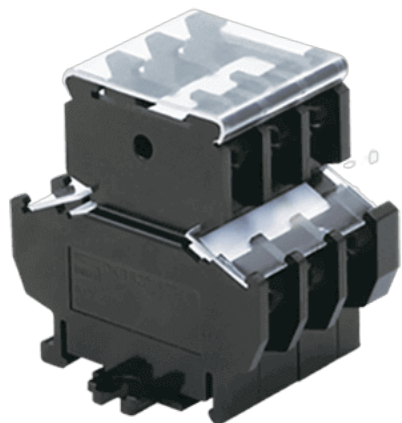


DKBB20-XXPCK

Bloque de Terminales NEMA > Montaje en panel

Date:2026-05-17



The web catalog is for reference only. Dinkle remains the right of product modification and engineering change of the design. The final product is made according to engineering drawing.

Descripción del producto

Pitch : 10.50mm, M3.5, 600V, 20A

Informacion General

Descripción corta	Barrier terminals blocks, Panel Mounting
CategoryCategoría	Panel Mounting
Paso(mm)	10.50
Color	Black (default)
Metodo de conexión	Screw connection
Tipo de anclaje	Panel Mounting
Numero de posiciones	1
Nivel	Double level

Informacion materia prima

Aislante	PC
Grupo de aislante	IIIa
Máximo retardo llama, de acuerdo con UL94	V2
Conductor	Copper Alloy
Acabado	Ni plated

Datos IEC

Máximo voltaje(V)	800
Máxima corriente (A)	24
Máximo voltaje (III/3)(V)	800
Máximo voltaje de pico (II/2)(KV)	8
Máximo voltaje de pico (III/2)(KV)	8
Máximo voltaje de pico (III/3)(KV)	8
Minima sección conductor solido (mm ²)	0.34
Máxima sección conductor solido (mm ²)	2.5
Minima sección conductor cablecillo (mm ²)	0.34
Maxima sección conductor cablecillo (mm ²)	2.5
2 conductores con la misma sección, hilo rigido max. (mm ²)	2.5
2 conductores con la misma sección, cablecillo max. (mm ²)	2.5
Rosca de tornillo	M3.5
Tamaño destornillador (Espesor del cuerpo x anchura) (mm)	0.8x4.0
Tamaño destornillador Philips	PH1
Máximo apriete (N.m)	0.8
Apriete recomendado min. (N.m)	0.8
Apriete recomendado max. (N.m)	0.96
Pelado (mm)	8~10

Datos UL

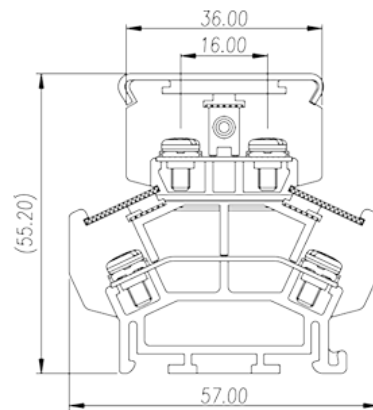
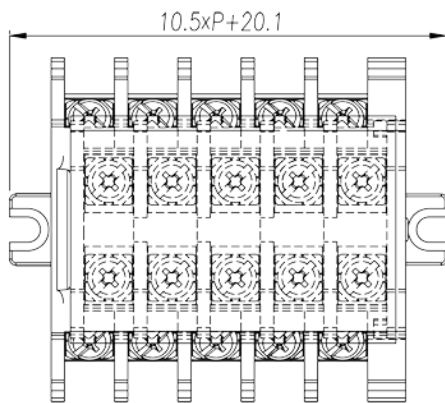
Máximo voltaje (UL/CUL Group C)(V)	600
Máximo voltaje (UL/CUL Group C)(A)	20
Máximo voltaje (UL/CUL Group D)(V)	600
Máximo voltaje (UL/CUL Group D)(A)	20
Máximo AWG hilo rigido acc to UL/CUL	12
Máximo AWG hilo rigido acc to UL/CUL	22
Mínimo AWG cablecillo acc to UL/CUL	12
Máximo AWG cablecillo acc to UL/CUL	22

Medio ambiente & Seguridad

Protección trasera (Si or No)	YES
-------------------------------	-----

Protección táctil (si o No)	NO
Máxima temperatura de trabajo (°C)	125
Mínima temperatura de trabajo (°C)	-40

Dibujo



Aprobaciones

