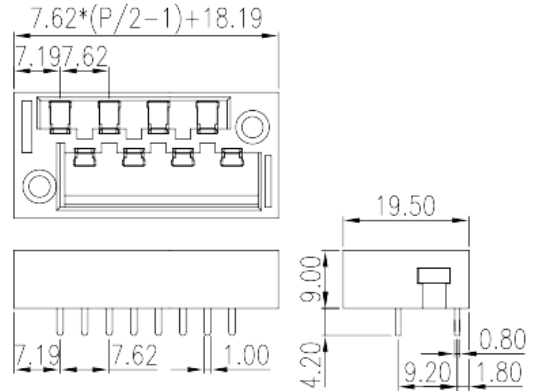
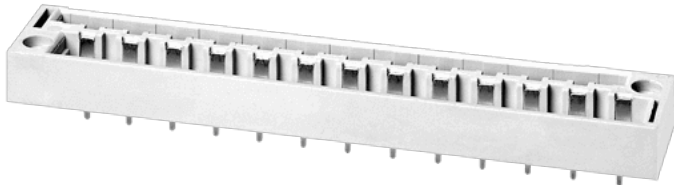


2DSB-01-XX

Bornas de Conexión de Barrera > Enchufable

Date:2026-05-22Version:1.1



The web catalog is for reference only. Dinkle remains the right of product modification and engineering change of the design. The final product is made according to engineering drawing.

Descripción del producto

Pitch : 7.62 mm , 300V , 14A

Informacion General

Descripción corta	Barrier terminal blocks , Screw connection
CategoryCategoría	Pluggable terminal blocks
Paso(mm)	7.62
Color	Grey(default)
Metodo de conexión	Screw connection
Tipo de anclaje	With mounting flange
Dimensiones del pin (Espesor x anchura)	0.8x1.0
Diametro de taladro en PCB	1.6
Nivel	Double level

Informacion materia prima

Aislante	PBT
Grupo de aislante	IIIa
Máximo retardo llama, de acuerdo con UL94	V0
Conductor	Copper Alloy
Acabado	Gold plated

Datos IEC

Máximo voltaje(V)	400
Máxima corriente (A)	15
Máximo voltaje (II/2)(V)	400
Máximo voltaje (III/2)(V)	320
Máximo voltaje (III/3)(V)	250
Máximo voltaje de pico (II/2)(KV)	4
Máximo voltaje de pico (III/2)(KV)	4
Máximo voltaje de pico (III/3)(KV)	4

Datos UL

Máximo voltaje (UL/CUL Group B)(V)	300
Máximo voltaje (UL/CUL Group B)(A)	14
Máximo voltaje (UL/CUL Group D)(V)	300
Máximo voltaje (UL/CUL Group D)(A)	10

Medio ambiente & Seguridad

Protección trasera (Si or No)	YES
Máxima temperatura de trabajo (°C)	130
Mínima temperatura de trabajo (°C)	-40

Homologación UL

Máximo voltaje (Group B)(V)	300
Máxima corriente (Group B)(A)	14
Máximo voltaje (Group C)(V)	300
Máxima corriente (Group C)(A)	10

Homologación CUL

Máximo voltaje (Group B)(V)	300
Máxima corriente (Group B)(A)	14
Máximo voltaje (Group C)(V)	300
Máxima corriente (Group C)(A)	10

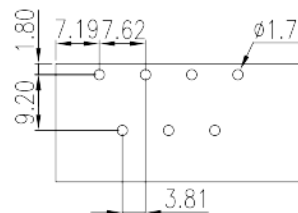
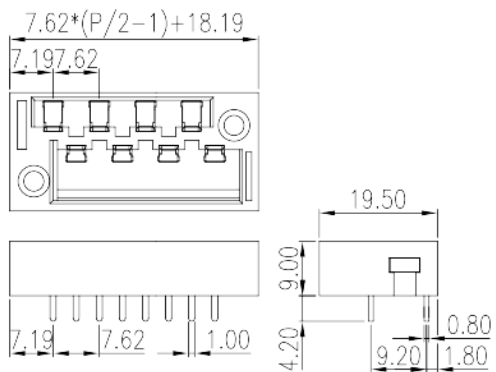
Homologación VDE

Máximo voltaje(V)	400
-------------------	-----

Máxima corriente (A)

15

Dibujo



Aprobaciones

