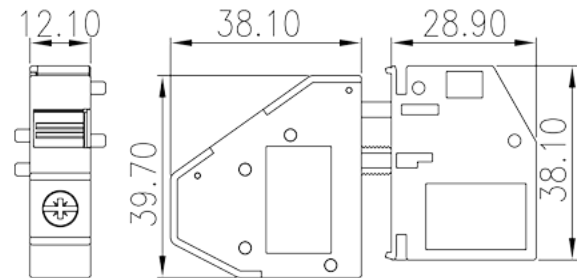
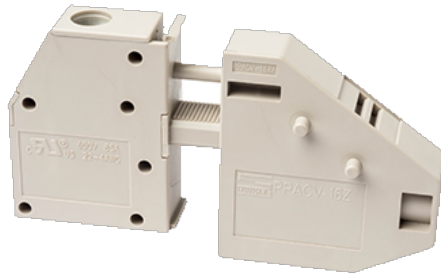


PPACV-16Z

Bornas de Conexión PCB > Bloques de paso de panel

Date:2026-06-16Version:1.2



The web catalog is for reference only. Dinkle remains the right of product modification and engineering change of the design. The final product is made according to engineering drawing.

Descripción del producto

M5, 600V, 85A

Informacion General

Descripción corta	Panel Feed-Through, Screw Connection
CategoryCategoría	Panel Feed-Through
Color	Grey (default)
Metodo de conexión	Screw connection
Tipo de anclaje	Without
Largo(mm)	12.1
Ancho(mm)	38.1+28.9
Alto (mm)	41.6
Dimensiones del pin (Espesor x anchura)	2.5x6.9
Numero de posiciones	1P

Informacion materia prima

Aislante	PA
Grupo de aislante	I
Máximo retardo llama, de acuerdo con UL94	V0

Resistencia de aislamiento	□500MΩ at DC 500V
Conductor	COPPER ALLOY
Acabado	Tin PLATED

Datos IEC

Máximo voltaje(V)	800
Máxima corriente (A)	101
Máximo voltaje (III/3)(V)	800
Máximo voltaje de pico (III/3)(KV)	6
Minima sección conductor solido (mm ²)	0.5
Máxima sección conductor solido (mm ²)	25
Minima sección conductor cablecillo (mm ²)	0.5
Maxima sección conductor cablecillo (mm ²)	25
Conductor flexible, con min. casquillo sin cubierta aislante (mm ²)	0.5
Conductor flexible, con max. casquillo sin cubierta aislante (mm ²)	16
Conductor flexible, con min. casquillo sin cubierta aislante (mm ²)	0.5
Conductor flexible, con max. casquillo con cubierta aislante (mm ²)	16
2 conductores con la misma sección, cablecillo min. 2 casquillo con cubierta aislante (mm ²)	0.5
2 conductores con la misma sección, cablecillo max. 2 casquillo con cubierta aislante (mm ²)	6
Rosca de tornillo	M5
Tamaño destornillador (Espesor del cuerpo x anchura) (mm)	Hex socket 4
Tamaño destornillador Philips	PZ2
Máximo apriete (N.m)	2.5
Apriete recomendado min. (N.m)	2
Apriete recomendado max. (N.m)	3.4
Pelado (mm)	16~17

Datos UL

Máximo voltaje (UL/CUL Group B)(V)	600
Máximo voltaje (UL/CUL Group B)(A)	85
Máximo voltaje (UL/CUL Group C)(V)	600

Máximo voltaje (UL/CUL Group C)(A)	85
Máximo AWG hilo rígido acc to UL/CUL	22
Máximo AWG hilo rígido acc to UL/CUL	4
Mínimo AWG cablecillo acc to UL/CUL	22
Máximo AWG cablecillo acc to UL/CUL	4

Medio ambiente & Seguridad

Protección trasera (Si or No)	YES
Protección táctil (si o No)	YES
Máxima temperatura de trabajo (°C)	120
Mínima temperatura de trabajo (°C)	-40

Homologación UL

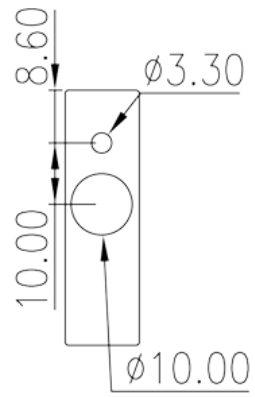
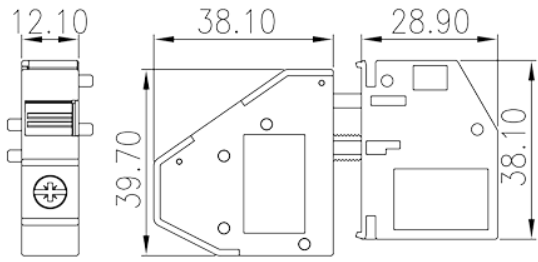
Rango sección conductor Group B)(AWG)	22~4
Máximo voltaje (Group B)(V)	600
Máxima corriente (Group B)(A)	85
Rango sección conductor Group C)(AWG)	22~4
Máximo voltaje (Group C)(V)	600
Máxima corriente (Group C)(A)	85

Homologación CUL

Rango sección conductor Group B)(AWG)	22~4
Máximo voltaje (Group B)(V)	600
Máxima corriente (Group B)(A)	85
Rango sección conductor Group C)(AWG)	22~4
Máximo voltaje (Group C)(V)	600
Máxima corriente (Group C)(A)	85

Dibujo

--	--



Aprobaciones

