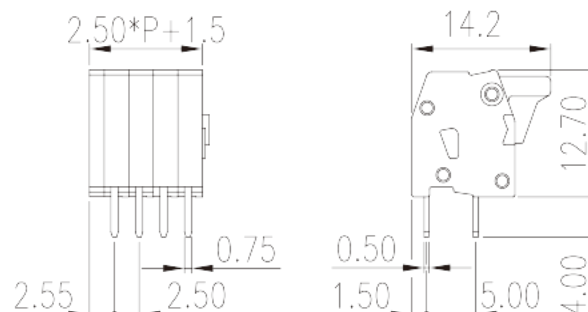
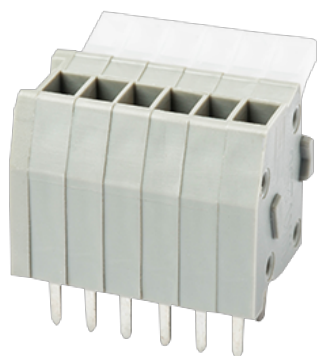


# WKV250A-XXP

Bornas de Conexión PCB &gt; bornas de conexión PCB

Date:2026-04-19Version:V1



The web catalog is for reference only. Dinkle remains the right of product modification and engineering change of the design. The final product is made according to engineering drawing.

## Descripción del producto

Pitch : 2.50mm, 150V, 4A

## Informacion General

Descripción corta	PCB Terminal Blocks, Spring Clamp Connection
CategoryCategoría	PCB Terminal Blocks
Paso(mm)	2.50
Color	Grey (default)
Metodo de conexión	Spring Clamp Connection
Tipo de anclaje	Without
Largo(mm)	$2.50*(P-1)+4.7$
Ancho(mm)	14.2
Alto (mm)	13.8
Dimensiones del pin (Espesor x anchura)	0.5x0.75
Diametro de taladro en PCB	1.1
Numero de posiciones	01P~32P
Nivel	Single level

## Informacion materia prima

Aislante	PA
----------	----

Grupo de aislante	I
Máximo retardo llama, de acuerdo con UL94	V0
Resistencia de aislamiento	≥500MΩ at DC 500V
Conductor	COPPER ALLOY
Acabado	Tin PLATED

## Datos IEC

Máximo voltaje(V)	160
Máxima corriente (A)	6
Máximo voltaje (II/2)(V)	320
Máximo voltaje (III/2)(V)	160
Máximo voltaje (III/3)(V)	80
Máximo voltaje de pico (II/2)(KV)	2.5
Máximo voltaje de pico (III/2)(KV)	2.5
Máximo voltaje de pico (III/3)(KV)	2.5
Minima sección conductor solido (mm <sup>2</sup> )	0.5
Máxima sección conductor solido (mm <sup>2</sup> )	0.5
Minima sección conductor cablecillo (mm <sup>2</sup> )	0.5
Maxima sección conductor cablecillo (mm <sup>2</sup> )	0.5
Tamaño destonillador (Espesor del cuerpo x anchura) (mm)	0.4x2.5
Pelado (mm)	5~6

## Datos UL

Máximo voltaje (UL/CUL Group B)(V)	150
Máximo voltaje (UL/CUL Group B)(A)	4
Máximo voltaje (UL/CUL Group D)(V)	300
Máximo voltaje (UL/CUL Group D)(A)	4
Máximo AWG hilo rigido acc to UL/CUL	28
Máximo AWG hilo rigido acc to UL/CUL	20
Mínimo AWG cablecillo acc to UL/CUL	28
Máximo AWG cablecillo acc to UL/CUL	20

## Medio ambiente & Seguridad

Protección táctil (si o No)	YES
-----------------------------	-----

Máxima temperatura de trabajo (°C)	120
Mínima temperatura de trabajo (°C)	-40

## Homologación UL

Rango sección conductor Group B)(AWG)	28~20
Máximo voltaje (Group B)(V)	150
Máxima corriente (Group B)(A)	4
Rango sección conductor Group D)(AWG)	28~20
Máximo voltaje (Group D)(V)	300
Máxima corriente (Group D)(A)	4

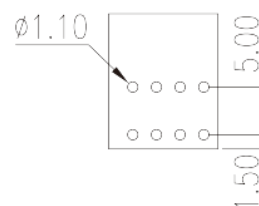
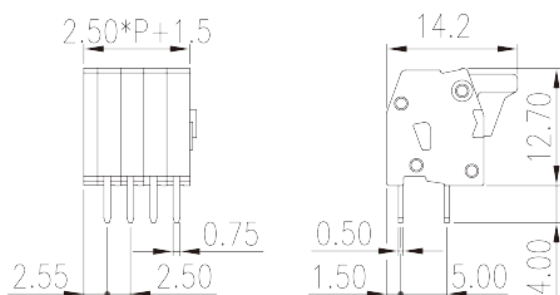
## Homologación CUL

Rango sección conductor Group B)(AWG)	28~20
Máximo voltaje (Group B)(V)	150
Máxima corriente (Group B)(A)	4
Rango sección conductor Group D)(AWG)	28~20
Máximo voltaje (Group D)(V)	300
Máxima corriente (Group D)(A)	4

## Homologación VDE

Rango sección conductor (mm <sup>2</sup> )	0.5
Máximo voltaje(V)	130
Máxima corriente (A)	6

## Dibujo



## Aprobaciones

---

