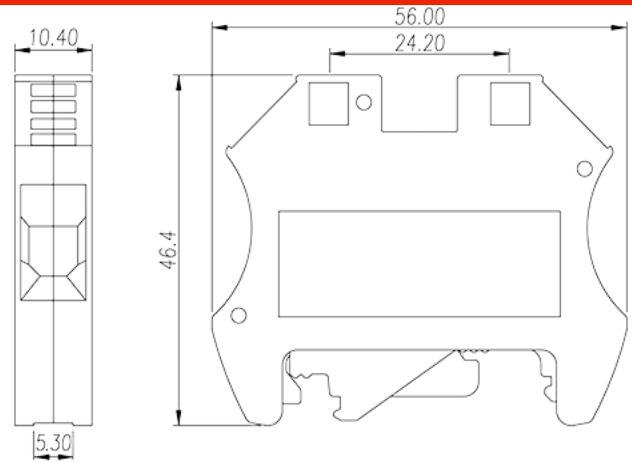
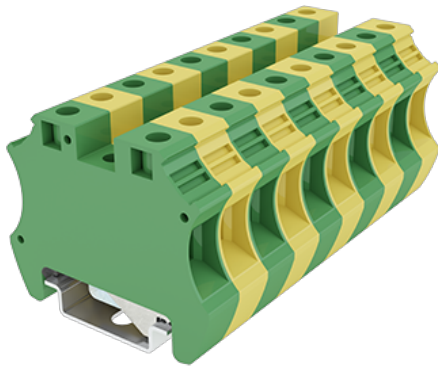


# DK10-PE

Morsettiere per guida DIN > Collegamento con morsetto a vite

Date:2026-02-12Version:1.2



The web catalog is for reference only. Dinkle remains the right of product modification and engineering change of the design.  
The final product is made according to engineering drawing.

## Descrizione del prodotto

M4, 600V, Green-Yellow (default)

## Informazioni generali

|                        |   |
|------------------------|---|
| Descrizione breve      | DIN rail terminal blocks, Grounding terminal blocks |
| Categoria              | Grounding terminal blocks                           |
| Colore                 | Green-Yellow (default)                              |
| Metodo di connessione  | Screw connection                                    |
| Tipologia di serraggio | Rail mounting                                       |
| Lunghezza (mm)         | 10.4  |
| Larghezza (mm)         | 56  |
| Altezza (mm)           | 46.4  |
| Numero di poli         | □1P   |
| Livelli                | Single level  |
| Punti di connessione   | 2   |

## Informazioni sul materiale

|                              |    |
|------------------------------|----|
| Materiale isolante           | PA |
| Gruppo di materiale isolante | I  |

|                                    |                              |
|------------------------------------|------------------------------|
| Grado di estinguenza, secondo UL94 | V0                           |
| Resistenza di isolamento           | $\geq 500M\Omega$ at DC 500V |

## Informazioni sul materiale

|   |         |
|---|---------|
| Tensione d'impulso nominale (II/2)(KV)  | 6       |
| Tensione d'impulso nominale (III/2)(KV)   | 6       |
| Tensione d'impulso nominale (III/3)(KV)   | 6       |
| Sezione del cavo solido. min (mm <sup>2</sup> )   | 1.5     |
| Sezione del cavo solido. max (mm <sup>2</sup> )   | 10      |
| Sezione del cavo intrecciato. min (mm <sup>2</sup> )                                      | 1.5     |
| Sezione del cavo intrecciato. max (mm <sup>2</sup> )                                      | 10      |
| Sezione del cavo flessibile con min puntalino senza guaina (mm <sup>2</sup> )             | 1.5     |
| Sezione del cavo flessibile con max puntalino senza guaina (mm <sup>2</sup> )             | 10      |
| Sezione del cavo flessibile con min puntalino con guaina (mm <sup>2</sup> )               | 1.5     |
| Sezione del cavo flessibile con max puntalino con guaina (mm <sup>2</sup> )               | 10      |
| 2 cavi solidi con identica sezione, max (mm <sup>2</sup> )                                | 4       |
| 2 cavi intrecciati con identica sezione, max (mm <sup>2</sup> )                           | 4       |
| 2 cavi flessibili con identica sezione, con min puntalino senza guaina (mm <sup>2</sup> ) | 1.5     |
| 2 cavi flessibili con identica sezione, con max puntalino senza guaina (mm <sup>2</sup> ) | 2.5     |
| 2 cavi flessibili con identica sezione, con min puntalino con guaina (mm <sup>2</sup> )   | 1.5     |
| 2 cavi flessibili con identica sezione, con max puntalino con guaina (mm <sup>2</sup> )   | 6       |
| Filettatura   | M4      |
| Cacciavite a lama piatta (spessore della lama x larghezza) (mm.)                          | 1.0x5.5 |
| Taglia del cacciavite Philips (croce/stella)  | PH2     |
| Coppia nominale (N.m)   | 1.76    |
| Coppia di serraggio con flangia. min (mm)   | 22~16   |
| Guida di montaggio  | TS-35   |
| Fabbisogno della copertura laterale   | NO      |
| Connessione di terra  | YES     |

## Dati di connessione - UL

|  |     |
|--|-----|
| Tensione nominale (UL/CUL gruppo B)(V)   | 600 |
| Tensione nominale (UL/CUL gruppo C)(V)   | 600 |
| Tensione nominale (UL/CUL gruppo D)(V)   | 600 |
| Min. cavo solido AWG acc. to UL/CUL      | 16  |
| Max. cavo solido AWG acc. to UL/CUL      | 8   |
| Min. cavo intrecciato AWG acc. to UL/CUL | 16  |
| Max. cavo intrecciato AWG acc. to UL/CUL | 8   |

## Ambiente & sicurezza

|   |     |
|---|-----|
| Protezione del dorso della mano (YES or NO) | YES |
| Protezione delle dita (YES or NO)           | YES |
| Temperatura di lavoro. max (°C)             | 120 |
| Temperatura di lavoro. min (°C)             | -40 |

## Omologazioni UL

|                                 |      |
|---------------------------------|------|
| Range di cavi (gruppo B)(AWG)   | 16~8 |
| Tensione nominale (gruppo B)(V) | 600  |
| Range di cavi (gruppo C)(AWG)   | 16~8 |
| Tensione nominale (gruppo C)(V) | 600  |
| Range di cavi (gruppo D)(AWG)   | 16~8 |
| Tensione nominale (gruppo D)(V) | 600  |

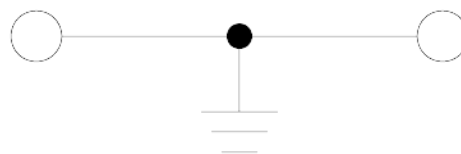
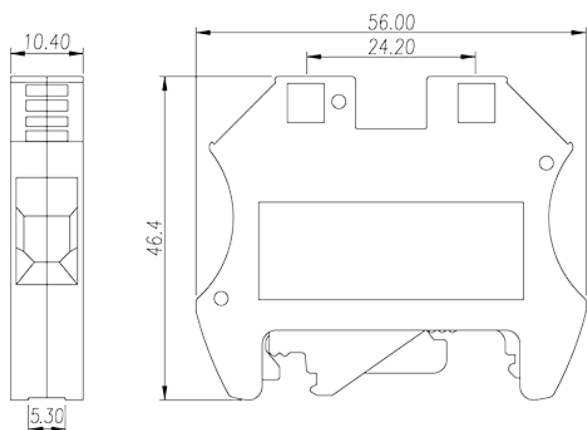
## Omologazioni CUL

|                                 |      |
|---------------------------------|------|
| Range di cavi (gruppo B)(AWG)   | 16~8 |
| Tensione nominale (gruppo B)(V) | 600  |
| Range di cavi (gruppo C)(AWG)   | 16~8 |
| Tensione nominale (gruppo C)(V) | 600  |
| Range di cavi (gruppo D)(AWG)   | 16~8 |
| Tensione nominale (gruppo D)(V) | 600  |

## Omologazioni VDE

|                                  |        |
|----------------------------------|--------|
| Range di cavi (mm <sup>2</sup> ) | 1.5~10 |
|----------------------------------|--------|

## Disegni



## Approvazioni

