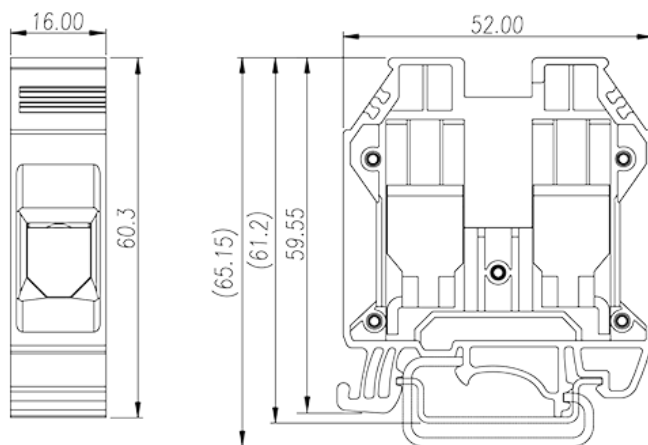
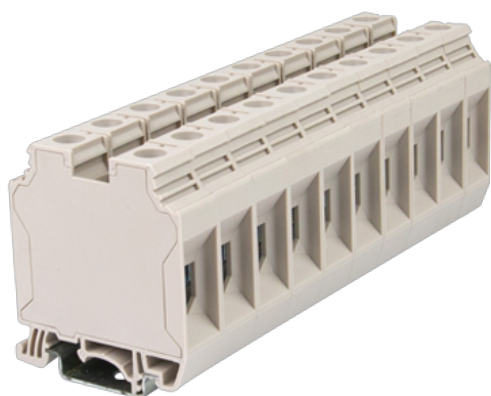


# DK35H

Morsettiere per guida DIN > Collegamento con morsetto a vite

Date:2026-02-12Version:1.2



The web catalog is for reference only. Dinkle remains the right of product modification and engineering change of the design.  
The final product is made according to engineering drawing.

## Descrizione del prodotto

M6, 600V, 150A, Beige (default)

## Informazioni generali

|                        |  |
|------------------------|--|
| Descrizione breve      | DIN rail terminal blocks, Feed through terminal blocks |
| Categoria              | Feed through terminal blocks                           |
| Colore                 | Beige (default)  |
| Metodo di connessione  | Screw connection                                       |
| Tipologia di serraggio | Rail mounting  |
| Lunghezza (mm)         | 53   |
| Larghezza (mm)         | 16   |
| Altezza (mm)           | 60.3   |
| Numero di poli         | □1P  |
| Livelli                | Single level   |
| Punti di connessione   | 2  |

## Informazioni sul materiale

|                              |    |
|------------------------------|----|
| Materiale isolante           | PA |
| Gruppo di materiale isolante | I  |

|                                    |                              |
|------------------------------------|------------------------------|
| Grado di estinguenza, secondo UL94 | V0                           |
| Resistenza di isolamento           | $\geq 500M\Omega$ at DC 500V |

## Informazioni sul materiale

|   |         |
|---|---------|
| Tensione nominale (V)   | 1000    |
| Corrente nominale (A)   | 150     |
| Tensione nominale (III/3)(V)  | 1000    |
| Tensione d'impulso nominale (II/2)(KV)  | 8       |
| Tensione d'impulso nominale (III/2)(KV)   | 8       |
| Tensione d'impulso nominale (III/3)(KV)   | 8       |
| Sezione del cavo solido. min (mm <sup>2</sup> )   | 2.5     |
| Sezione del cavo solido. max (mm <sup>2</sup> )   | 50      |
| Sezione del cavo intrecciato. min (mm <sup>2</sup> )                                      | 2.5     |
| Sezione del cavo intrecciato. max (mm <sup>2</sup> )                                      | 50      |
| Sezione del cavo flessibile con min puntalino senza guaina (mm <sup>2</sup> )             | 2.5     |
| Sezione del cavo flessibile con max puntalino senza guaina (mm <sup>2</sup> )             | 35      |
| Sezione del cavo flessibile con min puntalino con guaina (mm <sup>2</sup> )               | 2.5     |
| Sezione del cavo flessibile con max puntalino con guaina (mm <sup>2</sup> )               | 35      |
| 2 cavi solidi con identica sezione, min (mm <sup>2</sup> )                                | 2.5     |
| 2 cavi solidi con identica sezione, max (mm <sup>2</sup> )                                | 16      |
| 2 cavi intrecciati con identica sezione, min (mm <sup>2</sup> )                           | 2.5     |
| 2 cavi intrecciati con identica sezione, max (mm <sup>2</sup> )                           | 10      |
| 2 cavi flessibili con identica sezione, con min puntalino senza guaina (mm <sup>2</sup> ) | 2.5     |
| 2 cavi flessibili con identica sezione, con max puntalino senza guaina (mm <sup>2</sup> ) | 10      |
| 2 cavi flessibili con identica sezione, con min puntalino con guaina (mm <sup>2</sup> )   | 2.5     |
| 2 cavi flessibili con identica sezione, con max puntalino con guaina (mm <sup>2</sup> )   | 10      |
| Filettatura   | M6      |
| Cacciavite a lama piatta (spessore della lama x larghezza) (mm.)                          | 1.0x5.5 |
| Coppia nominale (N.m)   | 3.5~6.9 |
| Coppia di serraggio raccomandata. min. (N.m)  | 3.5     |

|   |       |
|---|-------|
| Coppia di serraggio raccomandata. max (N.m) | 6.9   |
| Coppia di serraggio con flangia. min (mm)   | 16~18 |
| Guida di montaggio                          | TS-35 |
| Fabbisogno della copertura laterale         | NO    |
| Connessione di terra                        | NO    |

## Dati di connessione - UL

|  |     |
|--|-----|
| Tensione nominale (UL/CUL gruppo B)(V)   | 600 |
| Corrente nominale (UL/CUL gruppo B)(A)   | 150 |
| Tensione nominale (UL/CUL gruppo C)(V)   | 600 |
| Corrente nominale (UL/CUL gruppo C)(A)   | 150 |
| Min. cavo solido AWG acc. to UL/CUL      | 12  |
| Max. cavo solido AWG acc. to UL/CUL      | 1/0 |
| Min. cavo intrecciato AWG acc. to UL/CUL | 12  |
| Max. cavo intrecciato AWG acc. to UL/CUL | 1/0 |

## Ambiente & sicurezza

|   |     |
|---|-----|
| Protezione del dorso della mano (YES or NO) | YES |
| Protezione delle dita (YES or NO)           | YES |
| Temperatura di lavoro. max (°C)             | 120 |
| Temperatura di lavoro. min (°C)             | -40 |

## Omologazioni UL

|                                 |        |
|---------------------------------|--------|
| Range di cavi (gruppo B)(AWG)   | 12~1/0 |
| Tensione nominale (gruppo B)(V) | 600    |
| Corrente nominale (gruppo B)(A) | 150    |
| Range di cavi (gruppo C)(AWG)   | 12~1/0 |
| Tensione nominale (gruppo C)(V) | 600    |
| Corrente nominale (gruppo C)(A) | 150    |

## Omologazioni CUL

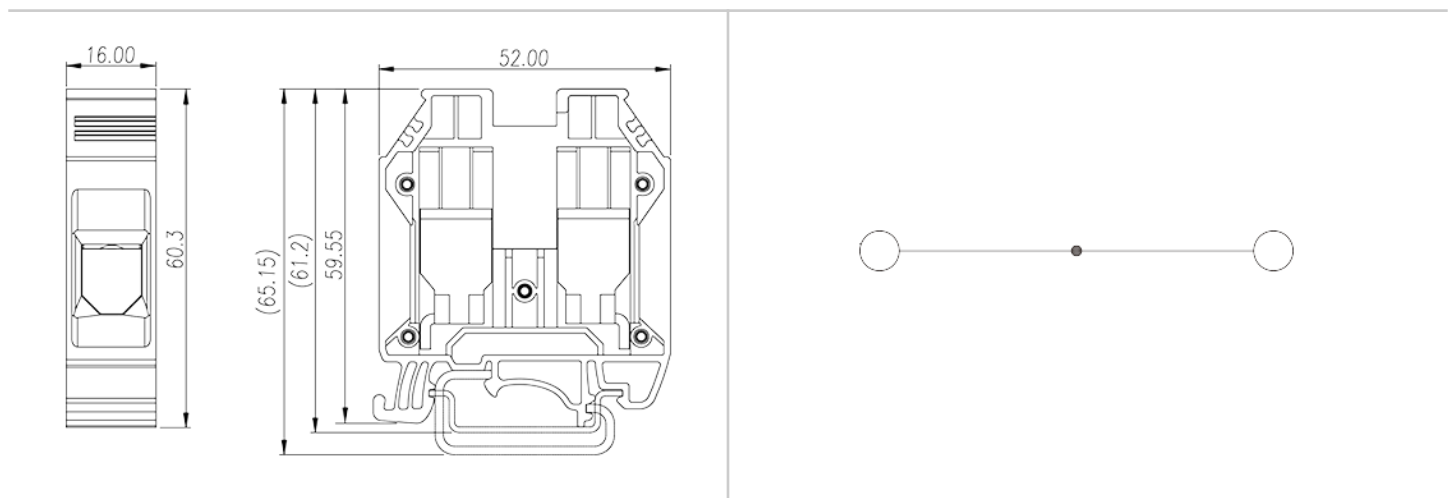
|                                 |        |
|---------------------------------|--------|
| Range di cavi (gruppo B)(AWG)   | 12~1/0 |
| Tensione nominale (gruppo B)(V) | 600    |
| Corrente nominale (gruppo B)(A) | 150    |
| Range di cavi (gruppo C)(AWG)   | 12~1/0 |

|                                 |     |
|---------------------------------|-----|
| Tensione nominale (gruppo C)(V) | 600 |
| Corrente nominale (gruppo C)(A) | 150 |

## Omologazioni VDE

|                                  |        |
|----------------------------------|--------|
| Range di cavi (mm <sup>2</sup> ) | 2.5~50 |
| Tensione nominale (V)            | 1000   |
| Corrente nominale (A)            | 150    |

## Disegni



## Approvazioni

