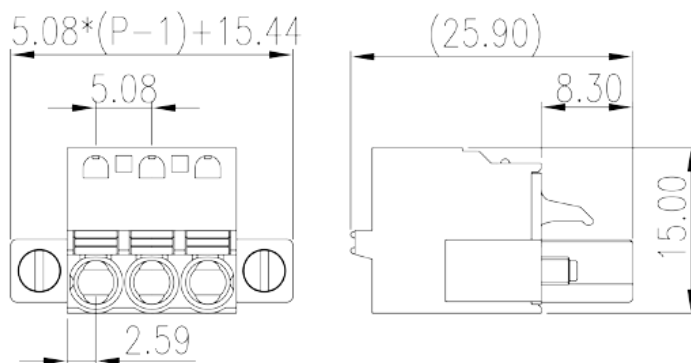
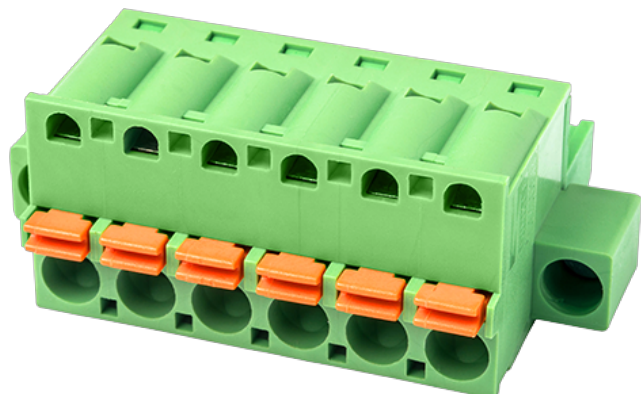


# 2ESDSRM-XXP

Morsettiere per PCB > Connettore PCB

Date:2026-01-16Version:1.1



The web catalog is for reference only. Dinkle remains the right of product modification and engineering change of the design.  
The final product is made according to engineering drawing.

## Descrizione del prodotto

Pitch : 5.08 mm, 300V, 10A

## Informazioni generali

|                        |                                    |
|------------------------|------------------------------------|
| Descrizione breve      | PCB Connector Plug, Push in design |
| Categoria              | PCB Connector – Plug               |
| Passo(mm)              | 5.08                               |
| Colore                 | Green (default)                    |
| Metodo di connessione  | Push in Design                     |
| Tipologia di serraggio | With screw flange                  |
| Lunghezza (mm)         | $5.08*(P-1)+15.44$                 |
| Larghezza (mm)         | 15                                 |
| Altezza (mm)           | 25.9                               |
| Numero di poli         | 02P~24P                            |
| Livelli                | Single level                       |

## Informazioni sul materiale

|                                    |    |
|------------------------------------|----|
| Materiale isolante                 | PA |
| Gruppo di materiale isolante       | I  |
| Grado di estinguenza, secondo UL94 | V0 |

|  |                   |
|--|-------------------|
| Resistenza di isolamento                   | □500MΩ at DC 500V |
| Materiale conduttore                       | COPPER ALLOY      |
| Trattamento della superficie di conduzione | Tin PLATED        |

## Informazioni sul materiale

|   |       |
|---|-------|
| Tensione nominale (V)   | 630   |
| Corrente nominale (A)   | 18    |
| Tensione nominale (II/2)(V)   | 600   |
| Tensione nominale (III/2)(V)  | 320   |
| Tensione nominale (III/3)(V)  | 250   |
| Tensione d'impulso nominale (II/2)(KV)  | 4     |
| Tensione d'impulso nominale (III/2)(KV)   | 4     |
| Tensione d'impulso nominale (III/3)(KV)   | 4     |
| Sezione del cavo solido. min (mm <sup>2</sup> )   | 0.2   |
| Sezione del cavo solido. max (mm <sup>2</sup> )   | 2.5   |
| Sezione del cavo intrecciato. min (mm <sup>2</sup> )                                    | 0.2   |
| Sezione del cavo intrecciato. max (mm <sup>2</sup> )                                    | 2.5   |
| Sezione del cavo flessibile con min puntalino senza guaina (mm <sup>2</sup> )           | 0.25  |
| Sezione del cavo flessibile con max puntalino senza guaina (mm <sup>2</sup> )           | 2.5   |
| Sezione del cavo flessibile con min puntalino con guaina (mm <sup>2</sup> )             | 0.25  |
| Sezione del cavo flessibile con max puntalino con guaina (mm <sup>2</sup> )             | 2.5   |
| 2 cavi flessibili con identica sezione, con min puntalino con guaina (mm <sup>2</sup> ) | 0.5   |
| 2 cavi flessibili con identica sezione, con max puntalino con guaina (mm <sup>2</sup> ) | 1     |
| Coppia di serraggio con flangia. min (mm)   | 10~11 |

## Dati di connessione - UL

|  |     |
|--|-----|
| Tensione nominale (UL/CUL gruppo B)(V) | 300 |
| Corrente nominale (UL/CUL gruppo B)(A) | 10  |
| Tensione nominale (UL/CUL gruppo D)(V) | 300 |
| Corrente nominale (UL/CUL gruppo D)(A) | 10  |
| Min. cavo solido AWG acc. to UL/CUL    | 26  |
| Max. cavo solido AWG acc. to UL/CUL    | 12  |

|  |    |
|--|----|
| Min. cavo intrecciato AWG acc. to UL/CUL | 26 |
| Max. cavo intrecciato AWG acc. to UL/CUL | 12 |

## Ambiente & sicurezza

|                                   |     |
|-----------------------------------|-----|
| Protezione delle dita (YES or NO) | YES |
| Temperatura di lavoro. max (°C)   | 120 |
| Temperatura di lavoro. min (°C)   | -40 |

## Omologazioni UL

|                                 |       |
|---------------------------------|-------|
| Range di cavi (gruppo B)(AWG)   | 26~12 |
| Tensione nominale (gruppo B)(V) | 300   |
| Corrente nominale (gruppo B)(A) | 10    |
| Range di cavi (gruppo D)(AWG)   | 26~12 |
| Tensione nominale (gruppo D)(V) | 300   |
| Corrente nominale (gruppo D)(A) | 10    |

## Omologazioni CUL

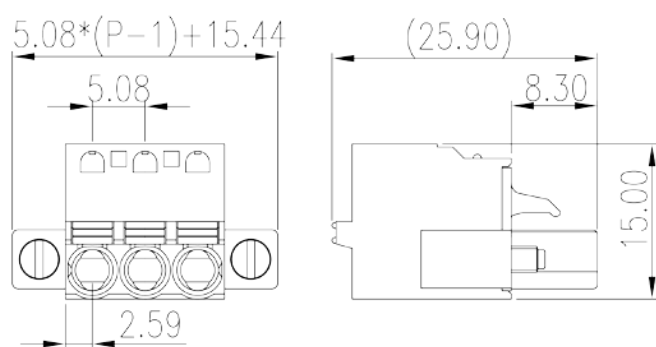
|                                 |       |
|---------------------------------|-------|
| Range di cavi (gruppo B)(AWG)   | 26~12 |
| Tensione nominale (gruppo B)(V) | 300   |
| Corrente nominale (gruppo B)(A) | 10    |
| Range di cavi (gruppo D)(AWG)   | 26~12 |
| Tensione nominale (gruppo D)(V) | 300   |
| Corrente nominale (gruppo D)(A) | 10    |

## Omologazioni VDE

|                                  |         |
|----------------------------------|---------|
| Range di cavi (mm <sup>2</sup> ) | 0.2~2.5 |
| Tensione nominale (V)            | 630     |
| Corrente nominale (A)            | 18      |

## Disegni

|  |  |
|--|--|
|  |  |
|--|--|



## Approvazioni

