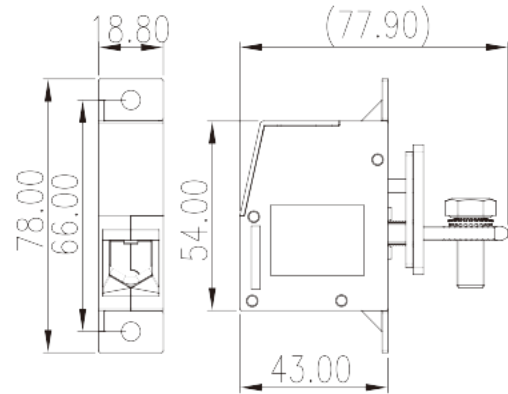
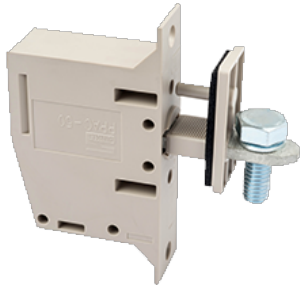


# PPAC-50MAS

Morsettiere per PCB > Morsettiere con pannello e passa-parete

Date:2026-05-01



The web catalog is for reference only. Dinkle remains the right of product modification and engineering change of the design.  
The final product is made according to engineering drawing.

## Descrizione del prodotto

M6, 300V, 150A

## Informazioni generali

Descrizione breve	Panel Feed-Through, Screw Connection
Categoria	Panel Feed-Through
Colore	Grey (default)
Metodo di connessione	Screw Connection
Tipologia di serraggio	With mounting flange
Lunghezza (mm)	18.8
Larghezza (mm)	77.9
Altezza (mm)	54
Numero di poli	1P

## Informazioni sul materiale

Materiale isolante	PA
Gruppo di materiale isolante	I
Grado di estinguenza, secondo UL94	V0
Resistenza di isolamento	□500MΩ at DC 500V

Materiale conduttore	COPPER ALLOY
Trattamento della superficie di conduzione	Tin PLATED

## Informazioni sul materiale

Tensione nominale (V)	400
Corrente nominale (A)	150
Tensione nominale (III/2)(V)	400
Tensione d'impulso nominale (III/2)(KV)	8
Sezione del cavo solido. min (mm <sup>2</sup> )	16
Sezione del cavo solido. max (mm <sup>2</sup> )	50
Sezione del cavo intrecciato. min (mm <sup>2</sup> )	16
Sezione del cavo intrecciato. max (mm <sup>2</sup> )	50
Sezione del cavo flessibile con min puntalino senza guaina (mm <sup>2</sup> )	10
Sezione del cavo flessibile con max puntalino senza guaina (mm <sup>2</sup> )	50
Sezione del cavo flessibile con min puntalino con guaina (mm <sup>2</sup> )	10
Sezione del cavo flessibile con max puntalino con guaina (mm <sup>2</sup> )	50
2 cavi solidi con identica sezione, max (mm <sup>2</sup> )	16
2 cavi intrecciati con identica sezione, max (mm <sup>2</sup> )	16
2 cavi flessibili con identica sezione, con min puntalino senza guaina (mm <sup>2</sup> )	6
2 cavi flessibili con identica sezione, con max puntalino senza guaina (mm <sup>2</sup> )	16
2 cavi flessibili con identica sezione, con min puntalino con guaina (mm <sup>2</sup> )	6
2 cavi flessibili con identica sezione, con max puntalino con guaina (mm <sup>2</sup> )	10
Filettatura	M6
Taglia del cacciavite Philips (croce/stella)	#6
Coppia nominale (N.m)	5.9
Coppia di serraggio raccomandata. min. (N.m)	52.5
Coppia di serraggio raccomandata. max (N.m)	5.9
Coppia di serraggio con flangia. min (mm)	22~23

## Dati di connessione - UL

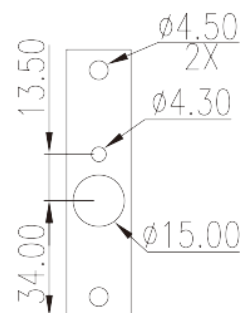
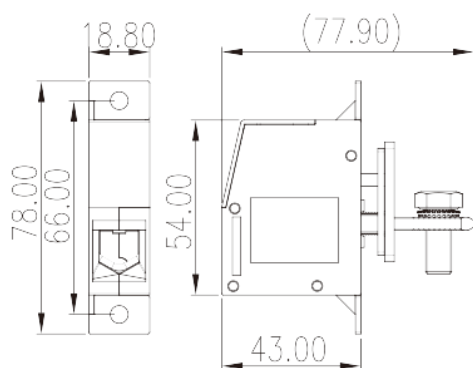
Tensione nominale (UL/CUL gruppo B)(V)	300
--	-----

Corrente nominale (UL/CUL gruppo B)(A)	150
Tensione nominale (UL/CUL gruppo C)(V)	300
Corrente nominale (UL/CUL gruppo C)(A)	150
Tensione nominale (UL/CUL gruppo D)(V)	600
Corrente nominale (UL/CUL gruppo D)(A)	5
Min. cavo solido AWG acc. to UL/CUL	6
Max. cavo solido AWG acc. to UL/CUL	1/0
Min. cavo intrecciato AWG acc. to UL/CUL	6
Max. cavo intrecciato AWG acc. to UL/CUL	1/0

## Ambiente & sicurezza

Protezione delle dita (YES or NO)	YES
Temperatura di lavoro. max (°C)	110
Temperatura di lavoro. min (°C)	-40

## Disegni



## Approvazioni

