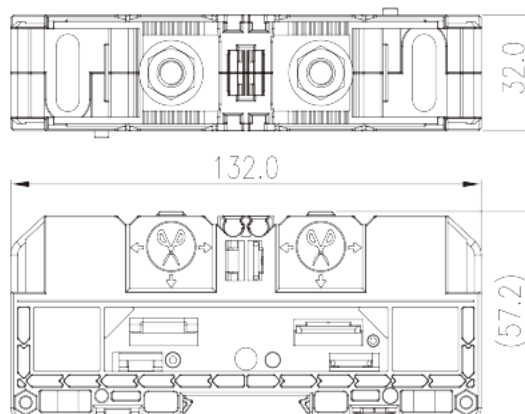
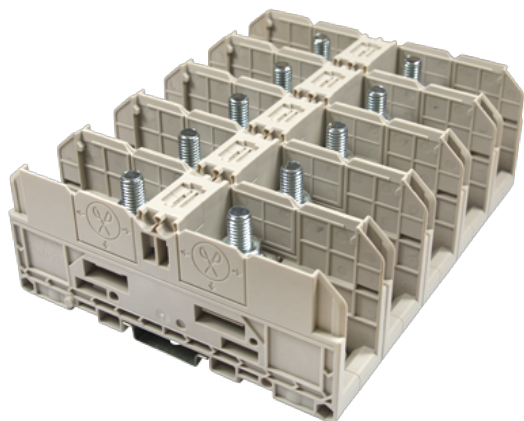


# DKM95

Morsettiere per guida DIN > Collegamento con perno filettato

Date:2026-05-09



The web catalog is for reference only. Dinkle remains the right of product modification and engineering change of the design. The final product is made according to engineering drawing.

## Descrizione del prodotto

M8, 1500V, 260A, Beige (default)

## Informazioni generali

Descrizione breve	Feed-through Single Level, Stud Connection
Categoria	Feed-through Single Level
Passo(mm)	32
Colore	Refer to drawing
Metodo di connessione	Stud Connection
Tipologia di serraggio	Panel Mounting/Rail Mounting
Lunghezza (mm)	132
Larghezza (mm)	32
Altezza (mm)	57.2
Livelli	Single level
Punti di connessione	2

## Informazioni sul materiale

Materiale isolante	PA
Gruppo di materiale isolante	I

Grado di estinguenza, secondo UL94	V0
Resistenza di isolamento	□500MΩ at DC 500V

## Informazioni sul materiale

Tensione nominale (V)	1500
Corrente nominale (A)	232
Tensione nominale (III/3)(V)	1500
Tensione d'impulso nominale (III/3)(KV)	8
Sezione del cavo solido. min (mm <sup>2</sup> )	2.5
Sezione del cavo solido. max (mm <sup>2</sup> )	95
Sezione del cavo intrecciato. min (mm <sup>2</sup> )	2.5
Sezione del cavo intrecciato. max (mm <sup>2</sup> )	95
Filettatura	M8
Coppia nominale (N.m)	6~12
Coppia di serraggio raccomandata. min. (N.m)	6
Coppia di serraggio raccomandata. max (N.m)	12
Coppia di serraggio con flangia. min (mm)	The stripping length depends on the specification provided by the cablelug manufacturer
Guida di montaggio	TS-35
Fabbisogno della copertura laterale	NO
Connessione di terra	NO

## Dati di connessione - UL

Tensione nominale (UL/CUL gruppo E)(V)	1500
Corrente nominale (UL/CUL gruppo E)(A)	*Single Cable 230A / Double Cable 260A
Min. cavo solido AWG acc. to UL/CUL	14
Max. cavo solido AWG acc. to UL/CUL	4/0
Min. cavo intrecciato AWG acc. to UL/CUL	14
Max. cavo intrecciato AWG acc. to UL/CUL	4/0

## Ambiente & sicurezza

Protezione del dorso della mano (YES or NO)	NO
Protezione delle dita (YES or NO)	NO
Temperatura di lavoro. max (°C)	120
Temperatura di lavoro. min (°C)	-40

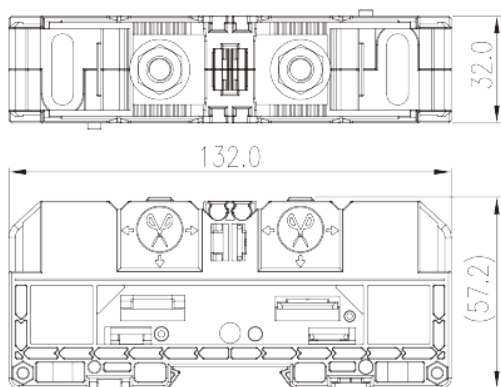
## Omologazioni UL

Range di cavi (gruppo E)(AWG)	14~4/0
Tensione nominale (gruppo E)(V)	1500
Corrente nominale (gruppo E)(A)	*Single Cable 230A / Double Cable 260A

## Omologazioni CUL

Range di cavi (gruppo E)(AWG)	14~4/0
Tensione nominale (gruppo E)(V)	1500
Corrente nominale (gruppo E)(A)	*Single Cable 230A / Double Cable 260A

## Disegni



## Approvazioni

