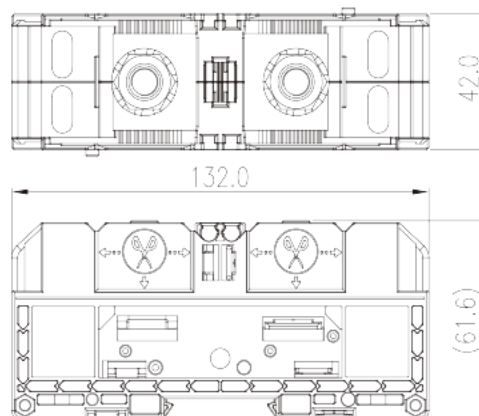
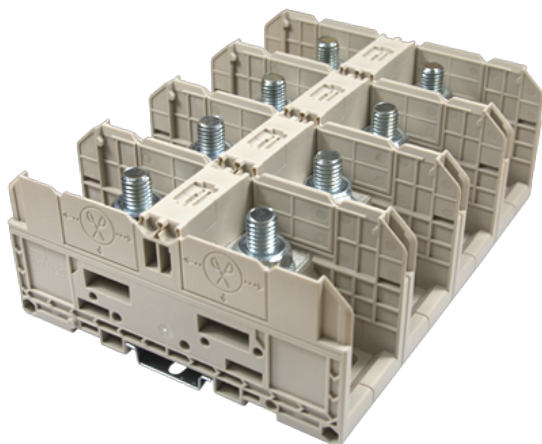


# DKM120

Morsettiere per guida DIN > Collegamento con perno filettato

Date:2026-05-09



The web catalog is for reference only. Dinkle remains the right of product modification and engineering change of the design.  
The final product is made according to engineering drawing.

## Descrizione del prodotto

M10, 1500V, 300A, Beige (default)

## Informazioni generali

Descrizione breve	Feed-through Single Level, Stud Connectio
Categoria	Feed-through Single Level
Passo(mm)	42
Colore	Refer to drawing
Metodo di connessione	Stud Connection
Tipologia di serraggio	Panel Mounting/Rail Mounting
Lunghezza (mm)	132
Larghezza (mm)	42
Altezza (mm)	61.6
Livelli	Single level
Punti di connessione	2

## Informazioni sul materiale

Materiale isolante	PA
Gruppo di materiale isolante	I

Grado di estinguenza, secondo UL94	V0
Resistenza di isolamento	□500MΩ at DC 500V

## Informazioni sul materiale

Tensione nominale (V)	1500
Corrente nominale (A)	269
Tensione nominale (III/3)(V)	1500
Tensione d'impulso nominale (III/3)(KV)	8
Sezione del cavo solido. min (mm <sup>2</sup> )	6
Sezione del cavo solido. max (mm <sup>2</sup> )	120
Sezione del cavo intrecciato. min (mm <sup>2</sup> )	6
Sezione del cavo intrecciato. max (mm <sup>2</sup> )	120
Filettatura	M10
Coppia nominale (N.m)	10~20
Coppia di serraggio raccomandata. min. (N.m)	10
Coppia di serraggio raccomandata. max (N.m)	20
Coppia di serraggio con flangia. min (mm)	The stripping length depends on the specification provided by the cablelug manufacturer
Guida di montaggio	TS-35
Fabbisogno della copertura laterale	NO
Connessione di terra	NO

## Dati di connessione - UL

Tensione nominale (UL/CUL gruppo E)(V)	1500
Corrente nominale (UL/CUL gruppo E)(A)	*Single Cable 255A / Double Cable 300A
Min. cavo solido AWG acc. to UL/CUL	10
Max. cavo solido AWG acc. to UL/CUL	250(kcmil)
Min. cavo intrecciato AWG acc. to UL/CUL	10
Max. cavo intrecciato AWG acc. to UL/CUL	250(kcmil)

## Ambiente & sicurezza

Protezione del dorso della mano (YES or NO)	NO
Protezione delle dita (YES or NO)	NO
Temperatura di lavoro. max (°C)	120
Temperatura di lavoro. min (°C)	-40

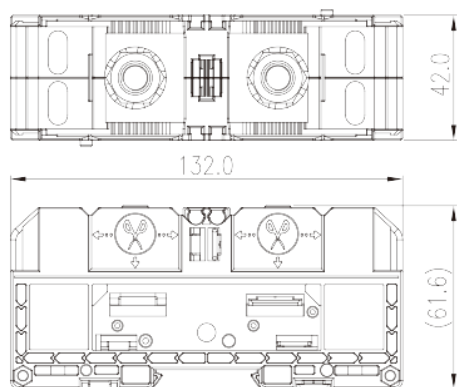
## Omologazioni UL

Range di cavi (gruppo E)(AWG)	10~250(kcmil)
Tensione nominale (gruppo E)(V)	1500
Corrente nominale (gruppo E)(A)	*Single Cable 255A / Double Cable 300A

## Omologazioni CUL

Range di cavi (gruppo E)(AWG)	10~250(kcmil)
Tensione nominale (gruppo E)(V)	1500
Corrente nominale (gruppo E)(A)	*Single Cable 255A / Double Cable 300A

## Disegni



## Approvazioni

