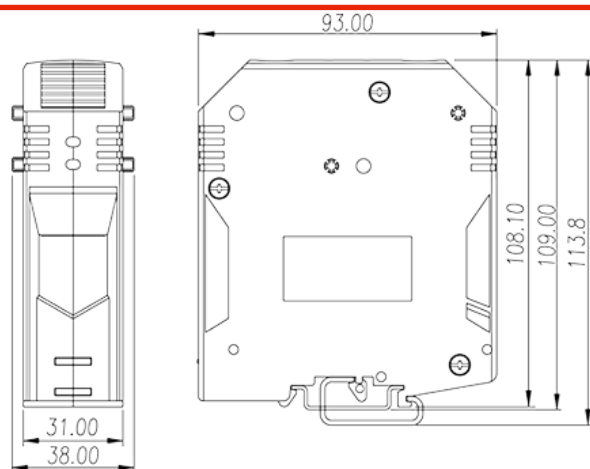
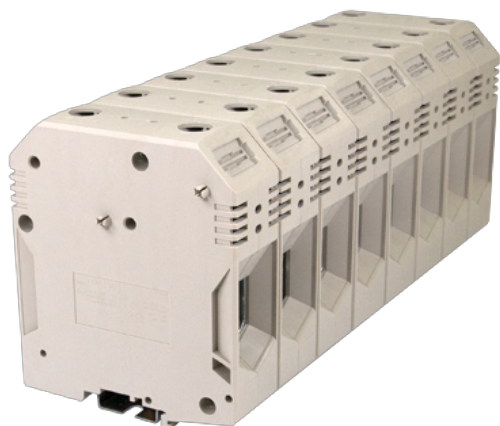


DK150

Morsettiere per guida DIN > Collegamento con morsetto a vite

Date:2026-02-12Version:1.2



The web catalog is for reference only. Dinkle remains the right of product modification and engineering change of the design.
The final product is made according to engineering drawing.

Descrizione del prodotto

M10, 600V, 275A, Beige (default)

Informazioni generali

Descrizione breve	DIN rail terminal blocks, Feed through terminal blocks
Categoria	Feed through terminal blocks
Colore	Beige (default)
Metodo di connessione	Screw connection
Tipologia di serraggio	Rail mounting
Lunghezza (mm)	93
Larghezza (mm)	38
Altezza (mm)	108.1
Numero di poli	□1P
Livelli	Single level
Punti di connessione	2

Informazioni sul materiale

Materiale isolante	PA
Gruppo di materiale isolante	I

Grado di estinguenza, secondo UL94	V0
Resistenza di isolamento	□500MΩ at DC 500V

Informazioni sul materiale

Tensione nominale (V)	1000
Corrente nominale (A)	309
Tensione nominale (III/3)(V)	1000
Tensione d'impulso nominale (III/3)(KV)	8
Sezione del cavo solido. min (mm ²)	35
Sezione del cavo solido. max (mm ²)	150
Sezione del cavo intrecciato. min (mm ²)	35
Sezione del cavo intrecciato. max (mm ²)	150
Sezione del cavo flessibile con min puntalino senza guaina (mm ²)	35
Sezione del cavo flessibile con max puntalino senza guaina (mm ²)	150
Filettatura	M10
Taglia del cacciavite Philips (croce/stella)	#8
Coppia nominale (N.m)	19
Coppia di serraggio con flangia. min (mm)	35~37
Guida di montaggio	TS-35
Fabbisogno della copertura laterale	NO
Connessione di terra	NO

Dati di connessione - UL

Tensione nominale (UL/CUL gruppo B)(V)	600
Corrente nominale (UL/CUL gruppo B)(A)	125A : 2AWG (Sol) 275A : 2AWG(Str) ~300 kcmil 205A : 2x(2~1/0)AWG
Tensione nominale (UL/CUL gruppo C)(V)	600
Corrente nominale (UL/CUL gruppo C)(A)	125A : 2AWG (Sol) 275A : 2AWG(Str) ~300 kcmil 205A : 2x(2~1/0)AWG
Min. cavo solido AWG acc. to UL/CUL	2
Max. cavo solido AWG acc. to UL/CUL	300 kcmil
Min. cavo intrecciato AWG acc. to UL/CUL	2
Max. cavo intrecciato AWG acc. to UL/CUL	300 kcmil

Ambiente & sicurezza

Protezione del dorso della mano (YES or NO)	YES
Protezione delle dita (YES or NO)	NO
Temperatura di lavoro. max (°C)	120
Temperatura di lavoro. min (°C)	-40

Omologazioni UL

Range di cavi (gruppo B)(AWG)	2~300 kcmil
Tensione nominale (gruppo B)(V)	600
Corrente nominale (gruppo B)(A)	125A : 2AWG (Sol) 275A : 2AWG(Str) ~300 kcmil 205A : 2x(2~1/0)AWG
Range di cavi (gruppo C)(AWG)	2~300 kcmil
Tensione nominale (gruppo C)(V)	600
Corrente nominale (gruppo C)(A)	125A : 2AWG (Sol) 275A : 2AWG(Str) ~300 kcmil 205A : 2x(2~1/0)AWG

Omologazioni CUL

Range di cavi (gruppo B)(AWG)	2~300 kcmil
Tensione nominale (gruppo B)(V)	600
Corrente nominale (gruppo B)(A)	125A : 2AWG (Sol) 275A : 2AWG(Str) ~300 kcmil 205A : 2x(2~1/0)AWG
Range di cavi (gruppo C)(AWG)	2~300 kcmil
Tensione nominale (gruppo C)(V)	600
Corrente nominale (gruppo C)(A)	125A : 2AWG (Sol) 275A : 2AWG(Str) ~300 kcmil 205A : 2x(2~1/0)AWG

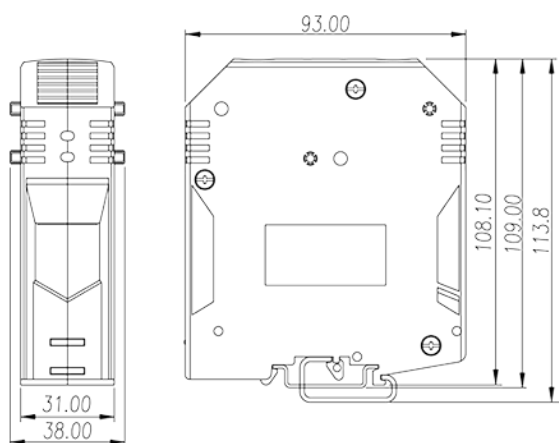
Omologazioni VDE

Range di cavi (mm²)	35~150
Tensione nominale (V)	1000
Corrente nominale (A)	309

Esplosione- prova di omologazione

Range di cavi (mm²)	35~150
Tensione nominale (V)	1000
Corrente nominale (A)	309

Disegni



Approvazioni

