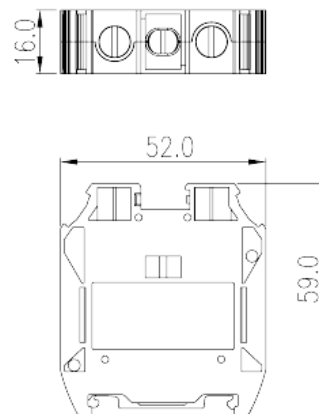
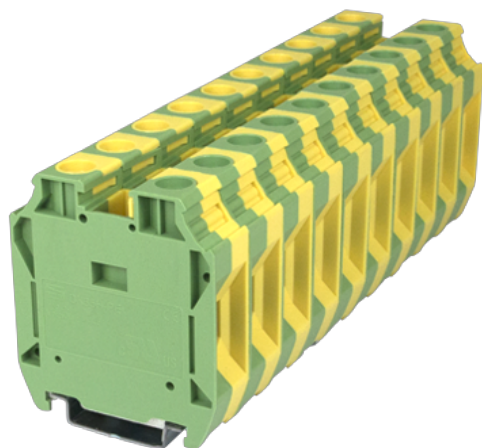


# DK35H-PE

Morsettiere per guida DIN > Collegamento con morsetto a vite

Date:2026-02-12Version:1.2



The web catalog is for reference only. Dinkle remains the right of product modification and engineering change of the design.  
The final product is made according to engineering drawing.

## Descrizione del prodotto

M6, 600V, Yellow-Green (default)

## Informazioni generali

Descrizione breve	Grounding Terminal Block, Screw Connection
Categoria	Grounding Terminal Block
Passo(mm)	16
Colore	Yellow-Green (default)
Metodo di connessione	Screw Connection
Tipologia di serraggio	Rail mounting
Lunghezza (mm)	52
Larghezza (mm)	16
Altezza (mm)	59
Numero di poli	□1P
Livelli	Single level
Punti di connessione	2

## Informazioni sul materiale

Materiale isolante	PA
--------------------	----

Gruppo di materiale isolante	I
Grado di estinguenza, secondo UL94	V0
Resistenza di isolamento	□500MΩ at DC 500V

## Informazioni sul materiale

Tensione nominale (V)	1000
Tensione nominale (III/3)(V)	1000
Tensione d'impulso nominale (III/3)(KV)	8
Sezione del cavo solido. min (mm <sup>2</sup> )	2.5
Sezione del cavo solido. max (mm <sup>2</sup> )	35 ( for copper rail ) 25 ( for steel rail )
Sezione del cavo intrecciato. min (mm <sup>2</sup> )	2.5
Sezione del cavo intrecciato. max (mm <sup>2</sup> )	35 ( for copper rail ) 25 ( for steel rail )
Sezione del cavo flessibile con min puntalino senza guaina (mm <sup>2</sup> )	2.5
Sezione del cavo flessibile con max puntalino senza guaina (mm <sup>2</sup> )	35 ( for copper rail ) 25 ( for steel rail )
Sezione del cavo flessibile con min puntalino con guaina (mm <sup>2</sup> )	2.5
Sezione del cavo flessibile con max puntalino con guaina (mm <sup>2</sup> )	35 ( for copper rail ) 25 ( for steel rail )
2 cavi solidi con identica sezione, min (mm <sup>2</sup> )	2.5
2 cavi solidi con identica sezione, max (mm <sup>2</sup> )	16
2 cavi intrecciati con identica sezione, min (mm <sup>2</sup> )	2.5
2 cavi intrecciati con identica sezione, max (mm <sup>2</sup> )	10
2 cavi flessibili con identica sezione, con min puntalino senza guaina (mm <sup>2</sup> )	2.5
2 cavi flessibili con identica sezione, con max puntalino senza guaina (mm <sup>2</sup> )	10
2 cavi flessibili con identica sezione, con min puntalino con guaina (mm <sup>2</sup> )	2.5
2 cavi flessibili con identica sezione, con max puntalino con guaina (mm <sup>2</sup> )	10
Filettatura	M6 ( wire ) M4 ( rail )
Cacciavite a lama piatta (spessore della lama x larghezza) (mm.)	1.0x5.5
Coppia nominale (N.m)	3.5 ( wire ) 1.2 ( rail )
Coppia di serraggio con flangia. min (mm)	16~18
Guida di montaggio	TS-35 、 TS-35/15
Fabbisogno della copertura laterale	NO

Connessione di terra	YES
----------------------	-----

## Dati di connessione - UL

Tensione nominale (UL/CUL gruppo B)(V)	600
Tensione nominale (UL/CUL gruppo C)(V)	600
Min. cavo solido AWG acc. to UL/CUL	12
Max. cavo solido AWG acc. to UL/CUL	1 ( for copper rail ) 2 ( for steel rail )
Min. cavo intrecciato AWG acc. to UL/CUL	12
Max. cavo intrecciato AWG acc. to UL/CUL	1 ( for copper rail ) 2 ( for steel rail )

## Ambiente & sicurezza

Protezione del dorso della mano (YES or NO)	YES
Protezione delle dita (YES or NO)	YES
Temperatura di lavoro. max (°C)	120
Temperatura di lavoro. min (°C)	-40

## Omologazioni UL

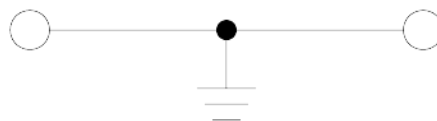
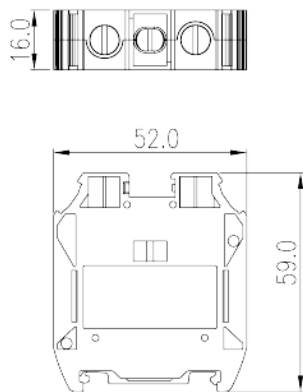
Range di cavi (gruppo B)(AWG)	12~1 ( for copper rail ) 12~2 ( for steel rail )
Tensione nominale (gruppo B)(V)	600
Range di cavi (gruppo C)(AWG)	12~1 ( for copper rail ) 12~2 ( for steel rail )
Tensione nominale (gruppo C)(V)	600

## Omologazioni CUL

Range di cavi (gruppo B)(AWG)	12~1 ( for copper rail ) 12~2 ( for steel rail )
Tensione nominale (gruppo B)(V)	600
Range di cavi (gruppo C)(AWG)	12~1 ( for copper rail ) 12~2 ( for steel rail )
Tensione nominale (gruppo C)(V)	600

## Disegni

--	--



## Approvazioni

