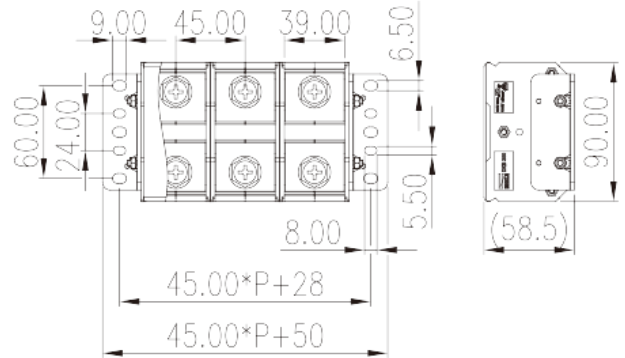
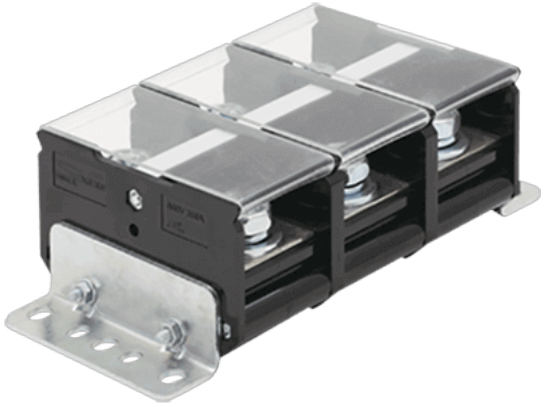


# DKB300-XXPCK

Morsettiere NEMA > Installazione su pannello

Date:2024-07-27



The web catalog is for reference only. Dinkle remains the right of product modification and engineering change of the design. The final product is made according to engineering drawing.

## Descrizione del prodotto

Pitch : 45.00mm, M10, 600V, 380A

## Informazioni generali

Descrizione breve	Panel Mounting, Screw Connection
Categoria	Panel Mounting
Passo(mm)	45.00
Colore	Refer to drawing
Metodo di connessione	Screw connection
Tipologia di serraggio	Panel Mounting
Lunghezza (mm)	45*P+50
Larghezza (mm)	90
Altezza (mm)	Refer to drawing
Numero di poli	01P~12P
Livelli	Single level
Punti di connessione	2~24

## Informazioni sul materiale

Materiale isolante	PC
Gruppo di materiale isolante	IIIa

Grado di estinguenza, secondo UL94	V2
Resistenza di isolamento	□1000MΩ at DC 500V
Materiale conduttore	COPPER ALLOY
Trattamento della superficie di conduzione	Ni PLATED

## Informazioni sul materiale

Tensione nominale (V)	1000
Corrente nominale (A)	415
Tensione nominale (III/3)(V)	800
Tensione d'impulso nominale (III/3)(KV)	8
Filettatura	M10
Taglia del cacciavite Philips (croce/stella)	PH4
Coppia nominale (N.m)	10
Coppia di serraggio con flangia. min (mm)	The stripping length depends on the specification provided by the cable lug manufacturer
Connessione di terra	NO

## Dati di connessione - UL

Tensione nominale (UL/CUL gruppo B)(V)	600
Corrente nominale (UL/CUL gruppo B)(A)	380
Tensione nominale (UL/CUL gruppo C)(V)	600
Corrente nominale (UL/CUL gruppo C)(A)	380
Min. cavo solido AWG acc. to UL/CUL	3/0
Max. cavo solido AWG acc. to UL/CUL	500Kcmil
Min. cavo intrecciato AWG acc. to UL/CUL	3/0
Max. cavo intrecciato AWG acc. to UL/CUL	500Kcmil

## Ambiente & sicurezza

Protezione del dorso della mano (YES or NO)	YES
Protezione delle dita (YES or NO)	NO
Temperatura di lavoro. max (°C)	125
Temperatura di lavoro. min (°C)	-40

## Omologazioni UL

Range di cavi (gruppo B)(AWG)	3/0~500kcmil 2x(6~3/0)
-------------------------------	------------------------

Tensione nominale (gruppo B)(V)	600
Corrente nominale (gruppo B)(A)	380
Range di cavi (gruppo C)(AWG)	3/0~500kcmil 2x(6~3/0)
Tensione nominale (gruppo C)(V)	600
Corrente nominale (gruppo C)(A)	380

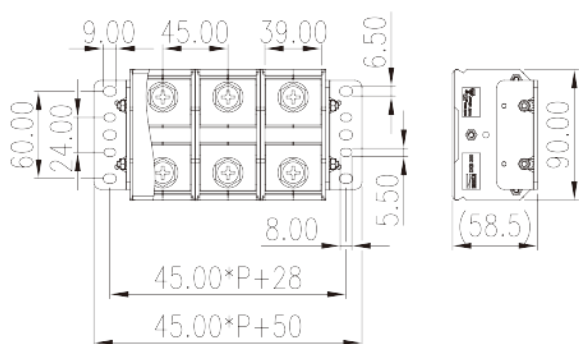
## Omologazioni CUL

Range di cavi (gruppo B)(AWG)	3/0~500kcmil 2x(6~3/0)
Tensione nominale (gruppo B)(V)	600
Corrente nominale (gruppo B)(A)	380
Range di cavi (gruppo C)(AWG)	3/0~500kcmil 2x(6~3/0)
Tensione nominale (gruppo C)(V)	600
Corrente nominale (gruppo C)(A)	380

## Omologazioni VDE

Range di cavi (mm <sup>2</sup> )	70~240
Tensione nominale (V)	1000
Corrente nominale (A)	415

## Disegni



## Approvazioni



