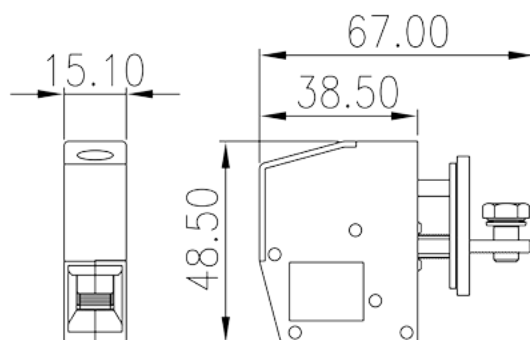
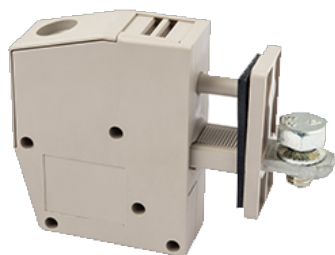


# PPAC-25AS

Morsettiere per PCB > Morsettiere con pannello e passa-parete

Date:2026-02-12Version:1.2



The web catalog is for reference only. Dinkle remains the right of product modification and engineering change of the design.  
The final product is made according to engineering drawing.

## Descrizione del prodotto

M5, 300V, 115A

## Informazioni generali

Descrizione breve	Panel Feed-Through, Screw Connection
Categoria	Panel Feed-Through
Colore	Grey (default)
Metodo di connessione	Screw connection
Tipologia di serraggio	Without
Lunghezza (mm)	15.1
Larghezza (mm)	67
Altezza (mm)	48.5
Numero di poli	1P

## Informazioni sul materiale

Materiale isolante	PA
Gruppo di materiale isolante	I
Grado di estinguenza, secondo UL94	V0
Resistenza di isolamento	$\geq 500\text{M}\Omega$ at DC 500V

Materiale conduttore	COPPER ALLOY
Trattamento della superficie di conduzione	Tin PLATED

## Informazioni sul materiale

Tensione nominale (V)	400
Corrente nominale (A)	125
Tensione nominale (III/3)(V)	400
Tensione d'impulso nominale (III/3)(KV)	8
Sezione del cavo solido. min (mm <sup>2</sup> )	6
Sezione del cavo solido. max (mm <sup>2</sup> )	35
Sezione del cavo intrecciato. min (mm <sup>2</sup> )	6
Sezione del cavo intrecciato. max (mm <sup>2</sup> )	35
Sezione del cavo flessibile con min puntalino senza guaina (mm <sup>2</sup> )	6
Sezione del cavo flessibile con max puntalino senza guaina (mm <sup>2</sup> )	16
Sezione del cavo flessibile con min puntalino con guaina (mm <sup>2</sup> )	6
Sezione del cavo flessibile con max puntalino con guaina (mm <sup>2</sup> )	16
2 cavi solidi con identica sezione, min (mm <sup>2</sup> )	6
2 cavi solidi con identica sezione, max (mm <sup>2</sup> )	10
2 cavi intrecciati con identica sezione, min (mm <sup>2</sup> )	6
2 cavi intrecciati con identica sezione, max (mm <sup>2</sup> )	10
2 cavi flessibili con identica sezione, con min puntalino senza guaina (mm <sup>2</sup> )	0.5
2 cavi flessibili con identica sezione, con max puntalino senza guaina (mm <sup>2</sup> )	10
2 cavi flessibili con identica sezione, con min puntalino con guaina (mm <sup>2</sup> )	0.5
2 cavi flessibili con identica sezione, con max puntalino con guaina (mm <sup>2</sup> )	6
Filettatura	M5
Taglia del cacciavite Philips (croce/stella)	PZ2
Coppia nominale (N.m)	Inner:4.0N·m Outer:3.0N·m
Coppia di serraggio raccomandata. min. (N.m)	2
Coppia di serraggio raccomandata. max (N.m)	3.4
Coppia di serraggio con flangia. min (mm)	19

## Dati di connessione - UL

Tensione nominale (UL/CUL gruppo B)(V)	300
Corrente nominale (UL/CUL gruppo B)(A)	115
Tensione nominale (UL/CUL gruppo D)(V)	300
Corrente nominale (UL/CUL gruppo D)(A)	10
Min. cavo solido AWG acc. to UL/CUL	8
Max. cavo solido AWG acc. to UL/CUL	2
Min. cavo intrecciato AWG acc. to UL/CUL	8
Max. cavo intrecciato AWG acc. to UL/CUL	2

## Ambiente & sicurezza

Protezione del dorso della mano (YES or NO)	YES
Protezione delle dita (YES or NO)	YES
Temperatura di lavoro. max (°C)	120
Temperatura di lavoro. min (°C)	-40

## Omologazioni UL

Range di cavi (gruppo B)(AWG)	8~2
Tensione nominale (gruppo B)(V)	300
Corrente nominale (gruppo B)(A)	115
Range di cavi (gruppo D)(AWG)	8~2
Tensione nominale (gruppo D)(V)	300
Corrente nominale (gruppo D)(A)	10

## Omologazioni CUL

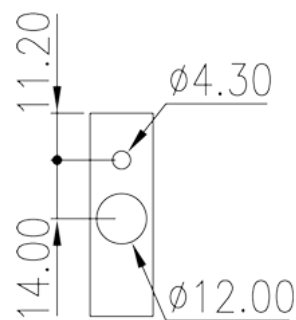
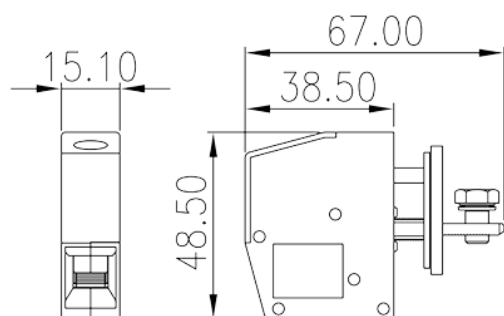
Range di cavi (gruppo B)(AWG)	8~2
Tensione nominale (gruppo B)(V)	300
Corrente nominale (gruppo B)(A)	115
Range di cavi (gruppo D)(AWG)	8~2
Tensione nominale (gruppo D)(V)	300
Corrente nominale (gruppo D)(A)	10

## Omologazioni VDE

Range di cavi (mm²)	6~35
---------------------	------

Tensione nominale (V)	400
Corrente nominale (A)	125

## Disegni



## Approvazioni

