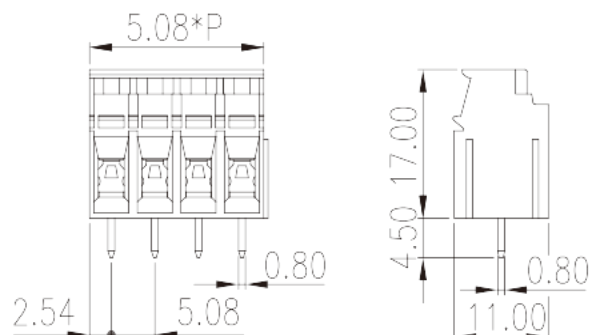
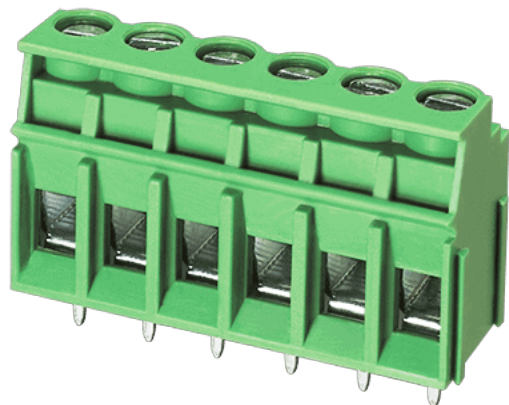


# ESK508V-XXP

Morsettiere per PCB &gt; Morsettiere per PCB

Date:2026-05-09Version:1.1



The web catalog is for reference only. Dinkle remains the right of product modification and engineering change of the design. The final product is made according to engineering drawing.

## Descrizione del prodotto

Pitch : 5.08mm, 300V, 23A

## Informazioni generali

|                                |                                       |
|--------------------------------|---------------------------------------|
| Descrizione breve              | PCB Terminal Blocks, Screw Connection |
| Categoria                      | PCB Terminal Blocks                   |
| Passo(mm)                      | 5.08                                  |
| Colore                         | Green (default)                       |
| Metodo di connessione          | Screw Connection                      |
| Tipologia di serraggio         | Without                               |
| Lunghezza (mm)                 | $5.08 \times (P-1) + 5.08$            |
| Larghezza (mm)                 | 11                                    |
| Altezza (mm)                   | 17                                    |
| Dimensione del pin (mm)        | 0.8x0.8                               |
| Diametro del foro nel PCB (mm) | 1.3                                   |
| Numero di poli                 | 02P~24P                               |
| Livelli                        | Single level                          |

## Informazioni sul materiale

|                    |    |
|--------------------|----|
| Materiale isolante | PA |
|--------------------|----|

|  |                   |
|--|-------------------|
| Gruppo di materiale isolante               | I                 |
| Grado di estinguenza, secondo UL94         | V0                |
| Resistenza di isolamento                   | □500MΩ at DC 500V |
| Materiale conduttore                       | COPPER ALLOY      |
| Trattamento della superficie di conduzione | Tin PLATED        |

## Informazioni sul materiale

|   |         |
|---|---------|
| Tensione nominale (V)   | 320     |
| Corrente nominale (A)   | 24      |
| Tensione nominale (II/2)(V)   | 630     |
| Tensione nominale (III/2)(V)  | 320     |
| Tensione nominale (III/3)(V)  | 250     |
| Tensione d'impulso nominale (II/2)(KV)  | 4       |
| Tensione d'impulso nominale (III/2)(KV)                                       | 4       |
| Tensione d'impulso nominale (III/3)(KV)                                       | 4       |
| Sezione del cavo solido. min (mm <sup>2</sup> )                               | 0.5     |
| Sezione del cavo solido. max (mm <sup>2</sup> )                               | 2.5     |
| Sezione del cavo intrecciato. min (mm <sup>2</sup> )                          | 0.5     |
| Sezione del cavo intrecciato. max (mm <sup>2</sup> )                          | 2.5     |
| Sezione del cavo flessibile con min puntalino senza guaina (mm <sup>2</sup> ) | 0.25    |
| Sezione del cavo flessibile con max puntalino senza guaina (mm <sup>2</sup> ) | 2.5     |
| Sezione del cavo flessibile con min puntalino con guaina (mm <sup>2</sup> )   | 0.25    |
| Sezione del cavo flessibile con max puntalino con guaina (mm <sup>2</sup> )   | 2.5     |
| 2 cavi solidi con identica sezione, min (mm <sup>2</sup> )                    | 0.5     |
| 2 cavi solidi con identica sezione, max (mm <sup>2</sup> )                    | 1       |
| 2 cavi intrecciati con identica sezione, min (mm <sup>2</sup> )               | 0.5     |
| 2 cavi intrecciati con identica sezione, max (mm <sup>2</sup> )               | 0.75    |
| Filettatura   | M3      |
| Cacciavite a lama piatta (spessore della lama x larghezza) (mm.)              | 0.6x3.5 |
| Coppia nominale (N.m)   | 0.8     |
| Coppia di serraggio con flangia. min (mm)                                     | 10~11   |

## Dati di connessione - UL

|  |     |
|--|-----|
| Tensione nominale (UL/CUL gruppo B)(V)   | 300 |
| Corrente nominale (UL/CUL gruppo B)(A)   | 23  |
| Tensione nominale (UL/CUL gruppo D)(V)   | 300 |
| Corrente nominale (UL/CUL gruppo D)(A)   | 10  |
| Min. cavo solido AWG acc. to UL/CUL      | 26  |
| Max. cavo solido AWG acc. to UL/CUL      | 12  |
| Min. cavo intrecciato AWG acc. to UL/CUL | 26  |
| Max. cavo intrecciato AWG acc. to UL/CUL | 12  |

## Ambiente & sicurezza

|                                   |     |
|-----------------------------------|-----|
| Protezione delle dita (YES or NO) | YES |
| Temperatura di lavoro. max (°C)   | 120 |
| Temperatura di lavoro. min (°C)   | -40 |

## Omologazioni UL

|                                 |       |
|---------------------------------|-------|
| Range di cavi (gruppo B)(AWG)   | 26~12 |
| Tensione nominale (gruppo B)(V) | 300   |
| Corrente nominale (gruppo B)(A) | 23    |
| Range di cavi (gruppo D)(AWG)   | 26~12 |
| Tensione nominale (gruppo D)(V) | 300   |
| Corrente nominale (gruppo D)(A) | 10    |

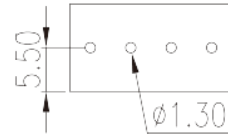
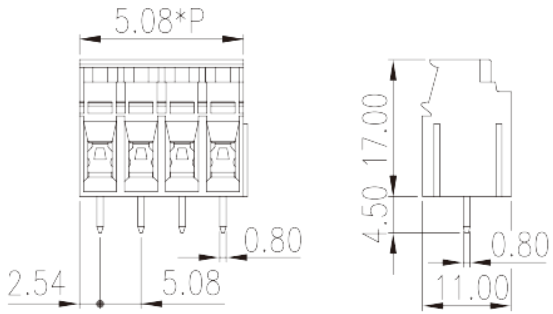
## Omologazioni CUL

|                                 |       |
|---------------------------------|-------|
| Range di cavi (gruppo B)(AWG)   | 26~12 |
| Tensione nominale (gruppo B)(V) | 300   |
| Corrente nominale (gruppo B)(A) | 23    |
| Range di cavi (gruppo D)(AWG)   | 26~12 |
| Tensione nominale (gruppo D)(V) | 300   |
| Corrente nominale (gruppo D)(A) | 10    |

## Omologazioni VDE

|                                  |         |
|----------------------------------|---------|
| Range di cavi (mm <sup>2</sup> ) | 0.5~2.5 |
| Tensione nominale (V)            | 250     |
| Corrente nominale (A)            | 24      |

## Disegni



## Approvazioni

