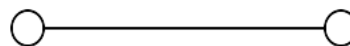
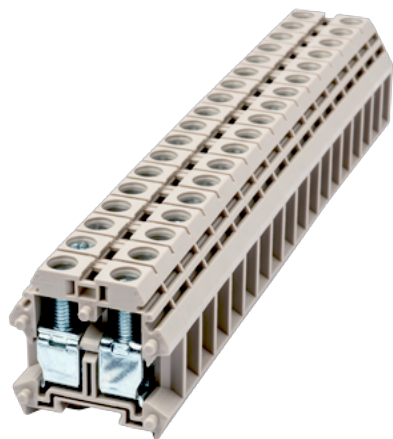


# PM6N

レール式端子台 > ネジ式

Date:2026-06-10Version:1.2



サイトカタログは参照用です。Dinkleは、製品の改造や設計変更の権利を引き続き保持しています。最終製品はエンジニアリング図面に従って作成されます。

## 製品説明

M4, 300V, 65A, Beige (default)

## 基本情報

製品概要	DIN rail terminal blocks, Panel mounting terminal blocks
製品タイプ	Panel Mounting Terminal Blocks
標準カラー	Beige (default)
結線方式	Screw connection
固定方式	Panel mounting
製品長さ (mm)	8
製品幅 (mm)	30
製品高さ (mm)	29.8
実際極数	01P~15P
段数	Single level
接続Pole数/極	2

## 材質情報

絶縁材質	PA
絶縁材質グループ	I

UL94規格に対応	V0
-----------	----

## 接続データ-IEC

定格電圧 (V)	500
定格電流 (A)	41
定格電圧 (Ⅲ/3) (V)	500
定格サージ電圧 (Ⅱ/2) (KV)	6
定格サージ電圧 (Ⅲ/2) (KV)	6
定格サージ電圧 (Ⅲ/3) (KV)	6
最小電線径(単線)(mm <sup>2</sup> )	0.5
最大電線径(単線)(mm <sup>2</sup> )	10
最小電線径(撚線)(mm <sup>2</sup> )	0.5
最大電線径(撚線)(mm <sup>2</sup> )	6
ネジ山	M4
マイナスドライバー規格(ブレード厚さXブレード幅 mm)	0.8x4.0
ブレード規格	PH2
定格トルクN.m ( UL )	1.18
剥き線長さ (mm)	9~11
エンドカバーの有無	YES
アースの有無	NO

## 接続データ-UL

定格電圧(UL/CUL標準グループB)(V)	300
定格電流(UL/CUL標準グループB)(A)	65
定格電圧(UL/CUL標準グループC)(V)	300
定格電流(UL/CUL標準グループC)(A)	65
定格電圧(UL/CUL標準グループD)(V)	600
定格電流(UL/CUL標準グループD)(A)	5
最小接続電線(単線)(AWG)、UL/ CULに対応	20
最大接続電線(単線)(AWG)、UL/ CULに対応	6
最小接続電線(AWG)、UL/ CULに対応	20
最大接続電線(AWG)、UL/ CULに対応	6

## 環境と安全

手の甲の保護	YES
--------	-----

指の保護	YES
最高動作温度(°C)	120
最低動作温度(°C)	-40

### UL認証パラメータ

適用電線範囲グループB(AWG)	20~6
定格電圧、グループB (V)	300
定格電流、グループB (A)	65
適用電線範囲グループC(AWG)	20~6
定格電圧、グループC (V)	300
定格電流、グループC (A)	65
適用電線範囲グループD(AWG)	20~6
定格電圧、グループD (V)	600
定格電流、グループD (A)	5

### CUL認証パラメータ

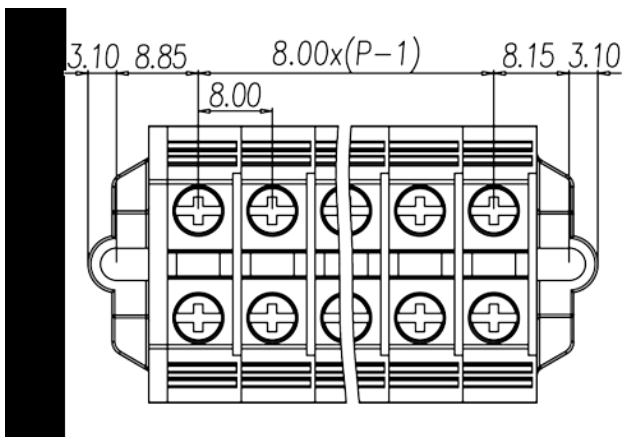
適用電線範囲グループB(AWG)	20~6
定格電圧、グループB (V)	300
定格電流、グループB (A)	65
適用電線範囲グループC(AWG)	20~6
定格電圧、グループC (V)	300
定格電流、グループC (A)	65
適用電線範囲グループD(AWG)	20~6
定格電圧、グループD (V)	600
定格電流、グループD (A)	5

### VDE認証パラメータ

適用電線範囲(mm <sup>2</sup> )	0.5~6
定格電圧(V)	500
定格電流 (A)	41

### 図面

--	--



承認

